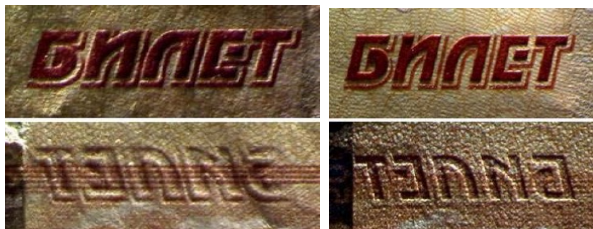


- ◆ На подделках рельефность изображений: текста «Билет Банка России», меток для людей с ослабленным зрением выполнена бескрасочным тиснением.



Поддельная

Подлинная

- ◆ На горизонтальной орнаментальной полосе в нижней части лицевой стороны поддельной банкноты две буквы «РР» (кипп-эффект) наблюдаются независимо от угла зрения, у подлинной - только под определенным углом.



Подлинная

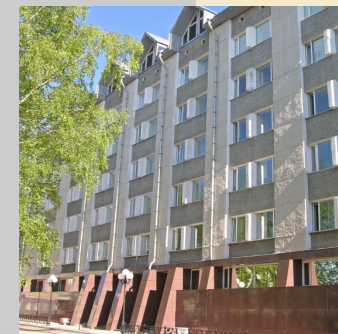
Дополнительную информацию о признаках подлинности и платежеспособности денежных знаков Банка России можно получить в любой кредитной организации, а также на сайте Банка России [www.cbr.ru](http://www.cbr.ru) в разделе «Банкноты и монеты».

## 2. ЕСЛИ У ВАС ОКАЗАЛАСЬ ПОДДЕЛЬНАЯ БАНКНОТА

- ◆ Если вы сомневаетесь в подлинности банкноты или монеты Банка России, обратитесь в любую кредитную организацию (банк) для направления ее на экспертизу.
- ◆ Если у Вас оказалась поддельная банкнота, необходимо сдать ее в полицию, не пытаясь ее сбыть. Статьей 186 Уголовного кодекса Российской Федерации за изготовление, хранение, перевозку или сбыт поддельных денег или ценных бумаг предусмотрено наказание в виде лишения свободы на срок до 15 лет.
- ◆ В случае отказа кредитной организации предоставить Вам информацию о признаках подлинности и платежеспособности денежных знаков Банка России, Вы можете обратиться по данному вопросу в **Отделение – Национальный банк по Республике Коми Северо-Западного главного управления Центрального банка Российской Федерации** по адресу: 167000, г.Сыктывкар, ул. Ленина, 53.

Либо направить электронное обращение через Интернет-приёмную Банка России по адресу: [www.cbr.ru/ireception](http://www.cbr.ru/ireception)

Отделение – Национальный банк  
по Республике Коми  
Северо-Западного главного  
управления Центрального банка  
Российской Федерации



**ПАМЯТКА  
ПО ОПРЕДЕЛЕНИЮ  
ПОДЛИННОСТИ  
БАНКНОТ**



Сыктывкар,  
2014

## СПОСОБЫ ОПРЕДЕЛЕНИЯ ПОДЛИННОСТИ БАНКНОТ:

На поддельных банкнотах имитируется стандартный набор публичных признаков:

- ◆ качество бумаги,
- ◆ водяные знаки,
- ◆ защитные волокна,
- ◆ защитная нить,
- ◆ микроперфорация,
- ◆ свечение фрагментов изображения в ультрафиолетовых лучах,
- ◆ микротекст,
- ◆ оптически-переменная окраска,
- ◆ рельефность отдельных изображений,
- ◆ эффект появления радужных полос при наклоне банкноты.

**Наиболее подделываемые банкноты Банка России, выявленные банковскими учреждениями Республики Коми, это банкноты номиналом 1000 рублей образца 1997 года модификации 2004 года и номиналом 5000 рублей образца 1997 года.**

При появлении сомнений в подлинности банкноты необходимо проверить не только наличие защитных признаков, но и проявление их свойств. Для более точной проверки рекомендуется сравнить исследуемую банкноту с подлинной.

## НА ПОДДЕЛЬНЫХ БАНКНОТАХ НОМИНАЛОМ 1000 РУБЛЕЙ ОБРАЗЦА 1997 ГОДА МОДИФИКАЦИИ 2004 ГОДА ИМИТИРОВАНЫ СЛЕДУЮЩИЕ ЗАЩИТНЫЕ ЭЛЕМЕНТЫ:

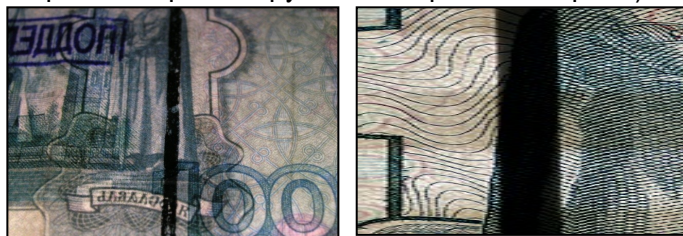
- Способ нанесения основных изображений на поддельных банкнотах – это струйная печать на принтерах, обладающих высокой разрешающей способностью. Бумага поддельных банкнот состоит из двух слоев. Жесткость и хруст сходны с бумагой подлинных банкнот.
- Водяные знаки имитированы на внутренней поверхности листа, использованного для изготовления оборотной стороны банкноты. Изображение выполнено достаточно правдоподобно, можно принять за многотонный, поэтому лучше проверить и другие признаки.



Поддельная

Подлинная

- На просвет участки выхода защитной нити на поверхность могут не совпадать с внутренней имитацией, поскольку их две (одна – на внутренней стороне, вторая снаружи на оборотной стороне).



Поддельная

Подлинная

- Микроперфорация имитирована либо специальным приспособлением либо проколами острым предметом. На оборотной стороне наблюдается деформация бумаги и шероховатость.



Поддельная



Подлинная

- На поддельных банкнотах имитация герба города Ярославля обладает повышенным блеском, эффект изменения цвета с малинового на золотисто-зеленый при наклоне банкноты отсутствует.

- Имитация эффекта появления скрытых радужных полос лицевой стороны на некоторых банкнотах частично воспроизведена, по сравнению с подлинными банкнотами насыщенность появляющихся радужных полос слабая.



Поддельная



Подлинная