

№ 87:420:003:000002150

05.3-04

Ф. №

Оп. №

Д. №



ФЕДЕРАЛЬНАЯ СЛУЖБА
ГОСУДАРСТВЕННОЙ РЕГИСТРАЦИИ, КАДАСТРА И КАРТОГРАФИИ
ФЕДЕРАЛЬНОЕ ГОСУДАРСТВЕННОЕ УНИТАРНОЕ ПРЕДПРИЯТИЕ,
ОСНОВАННОЕ НА ПРАВЕ ХОЗЯЙСТВЕННОГО ВЕДЕНИЯ,
«РОССИЙСКИЙ ГОСУДАРСТВЕННЫЙ ЦЕНТР ИНВЕНТАРИЗАЦИИ И УЧЕТА ОБЪЕКТОВ
НЕДВИЖИМОСТИ – ФЕДЕРАЛЬНОЕ БЮРО ТЕХНИЧЕСКОЙ ИНВЕНТАРИЗАЦИИ»
ФГУП «РОСТЕХИНВЕНТАРИЗАЦИЯ – ФЕДЕРАЛЬНОЕ БТИ»
ФИЛИАЛ ПО РЕСПУБЛИКЕ КОМИ

ИНВЕНТАРНОЕ ДЕЛО № 87:420:003:000002150

ТОМ № 1

Жилой дом

Адрес (местонахождение) : Республика Коми

г.Печора

п.Набережный,

ул.Школьная, д.40

Ф. №

Оп. №

Д. №

На _____ листах

Хранить постоянно

Начато 13.10.1993 г.

Министерство коммунального хозяйства РСФСР

город

пос. Печоренский

район

Печорский

СОСТАВЛЕН ПО СОСТОЯНИЮ
на 16 апреля 1997 г.

Кварт. №

Инв. № 215

ТЕХНИЧЕСКИЙ ПАСПОРТ

на жилой дом (дома) и земельный участок

ул. (пер.)

Школьной

№ 40

составлен по состоянию на 16 сентября 1993 г.

I. Владение строениями на участке

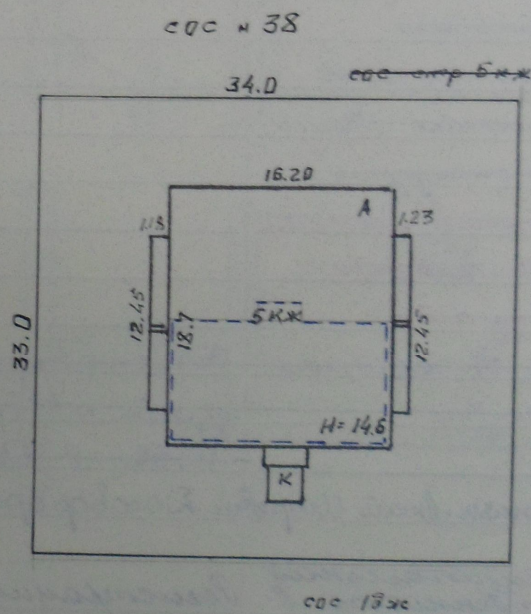
Дата записи	№№ или литеры строений по плану	Полное наименование владельца (ев) и их долевое участие	Основание владения (наимен., дата и № документа)	Подпись вносившего текущие изменения
1	2	3	4	5
		Печорское предприятие по поставкам кедрового сырья		
		Общество с ограниченной ответственностью "Печорский дичный фонд"		
		ООО "Печорский дичный фонд"		
06.02.98	А	УМТ "Печорский комхоз"	Регистрационное удостоверение № 44601 от 06.02.98, Р-545-2	Гурьев
17.09.99	А	Каширижк Анай, Умрови Договор аренды с 01.07.98 по 30.06.2004		
17.12.99	А	Муниципальная собственность в хозяйственном ведении УМТ "Печорский комхоз"	Регистрационное удостоверение № 2884 от 17.12.99	Гурьев

Форма технического паспорта согласована с ЦСУ РСФСР от 3 апреля 1968 г. № 5-15 и утверждена приказом заместителя Министра коммунального хозяйства РСФСР от 6 мая 1968 г. № 167.

г. Печора, типография. Зак. № 2426

2

Масштаб..... 1:500



Дет.сад

№	по земле- отв. доку- ментам	Площадь	
		по факти- чески поль- зованию	в за- сече
1	2	3	4

[illegible]

всего	асфальтов. покрытия	
	проезда	тротуа- ра
	3	4

[illegible]

V. Оцен

1	3	Стажность
2	4	Длина, ширина, высота
3	5	Площадь
4	6	Объем
5	7	Фундамент

III Экспликация земельного участка (в кв. м)

[illegible]

IV. Уборочная площадь (в кв. м)

[illegible]

V. Оценка служебных строений, дворовых сооружений и замощений

2	Назначение
3	Этажность
4	Длина, ширина, высота
5	Площадь
6	Объем
7	фундамент
8	стены и перегородки
9	перекрытия
10	кровля
11	полы
12	проемы
13	отделочн. работы
14	эл. освещение
15	прочие работы
16	№ сборника № таблицы
17	Един. измерения и ее стоим. по таблице
18	Уд. вес опенки. объекта в проц.
19	Стоимость единицы измерен. с поправ.
20	Восстанов. стоимость в руб.
21	Износ в %
22	Действит. стоимость в руб.
23	Потребн. в кап. ресурсы в руб.

(продолжение раздела V)

[illegible]

VI. Общая стоимость строений и сооружений на участке (в руб.)

Дата записи	В ценах какого года	Основные строения		Служ. строен. и сооруж.		Всего	
		восстанов. стоимость	действит. стоимость	восстанов. стоимость	действит. стоимость	восстанов. стоимость	действит. стоимость
1	2	3	4	5	6	7	8
	1996						
21.04.97 ₂	A	173,205,032	164,544,780	k=3,5 k=3,9		2,364,248,687	246,036,2
	Логхан	12,235,736	11,623,949	k=3,5 k=3,9		167,017,796	158,506,9
	Росейроек.	16,671,598	15,838,019	25x32x4.1x2,8		227,587,313	216,188,2
						2,758,933,796	2,620,892,1

Текущие изменения внесены

Работу выполнил	13. 10. 1993.	21. 04. 1997.	«...» 19... г.	«...» 19...
Инвентаризатор	<i>Иванов</i>	<i>Иванов</i>		
Провер. бригадир	<i>Сидоров</i>	<i>Сидоров</i>		

ТЕХНИЧЕСКИЙ ПАСПОРТ

на жилой дом № 40 литер А
по Школьной ул. (пер.)

по Набережной район Городской

Кварт. №

Инвент. № 215

Шифр (фонд) ведущ

1. Общие сведения

делец Городской усадьбы 40 "Коттеджный поселок"
Городское предприятие по производству строительных материалов
УИП. Забратинский переоборудовано

ия, тип проекта год постройки 1993

последнего капитального ремонта 5

по этажей 5

ме того, имеется: подвал, цокольный этаж, мансарда, мезонин.

(подчеркнуть)

по лестниц 1 шт., их уборочная площадь 107.1 кв. м.

уборочная площадь общих коридоров и мест общ. польз. кв. м.

внутренняя высота помещений 2.62 м. Объем 5286.640 куб. м.

жилая полезная площадь дома 1162.4 + 118.0 кв. м.

Из них:

а) жилые помещения, полезная площадь 1040.4 кв. м.

в том числе жилой площади 640.5 кв. м.

Средняя площадь квартиры 32.0 кв. м.

Распределение жилой площади

Жилая площадь находится	Количество		Жилая площадь	Текущие изменения					
	жилых квартир	жилых комнат		количество		количество			жи- ло- пло- щадь
				жил- квар- тир	жил- ком- нат	жилая площадь	жил- пло- щадь	жил- ком- нат	
2	3	4	5	6	7	8	9	10	11
В квартирах	20	48	640.5						
В помещениях коридорной системы									
В общежитиях									
Служебная жилая площадь									
Маневренная жилая площадь									

Из общего числа жилой площади находится:

а) в мансардах									
б) в подвалах									
в) в цокольных этажах									
г) в бараках									

Распределение квартир по числу комнат (без общежит. и коридорн. системы)

Квартиры	Число квартир	Их жилая площадь	Текущие изменения			
			число квартир	их жилая площадь	число квартир	их жилая площадь
2	3	4	5	6	7	8
Однокомнатные						
Двухкомнатные	12	334.5				
Трехкомнатные	8	306.0				
Четырехкомнатные						
Пятикомнатные						
Шестикомнатные						
В семь и более комнат						
Всего	20	640.5				

б) нежилые помещения: полезная площадь 122 0

№№ п-п	Квалификация помещений	Основная		Вспомогат.		Текущие измерения						Кв. м
		общая	арендуемая	общая	арендуемая	основная		вспомогат.		основная		
						общая	арендуемая	общая	арендуемая	общая	арендуемая	
1	2	3	4	5	6	7	8	9	10	11	12	
1	Жилая в нежилом помещении.....											
2	Торговая		103,7		18,3							
3	Производственная											
4	Складская											
5	Бытового обслуживания											
6	Гаражи											
7	Учрежденческая											
8	Обществ. питания											
9	Школьная											
10	Учебно-научная											
11	Лечебно-санитарная											
12	Культ. просветит.											
13	Театров и зрел. предпр.											
14	Творческие мастерские											
15	Прочая											
	Итого		103,7		18,3							

в том числе:

площадь, используемая жилищной конторой для собственных нужд в кв. м.

№ п-п	Использование помещений	Основная	Вспомогат.	Текущие изменения		
				основная	вспомогат.	основная
1	2	3	4	5	6	7
1	Учрежденческая					
	а) жилищная контора					
	б) комн. детские, дружин. и др.					
2	Культурно-просветительная					
	а) кр. уголки, клубы, библиотеки.....					
3	Прочая					
	а) мастерская					
	б) склады жилищн. контор					
	в) телеузел					
2	Котельная					
	в том числе: на газе					
	на тверд. топливе					
	Итого					

Канализация	Водоотвод	местная	центральная	печное	лечебное	газовое	от АГВ	от ТЭЦ
		3	4	5	6	7	8	
	1040,4		1040,4					

II. Исчисление площадей

1	Наименование
2	

Основное число

Торговая

Магазин

вспомогат.

водоснаб.

II. Благоустройство полезной площади (кв. м)

Водопрвод	Канализация		Отопление										Ванны					Горячее водосп.		Газоснабж.		Мусоропровод	Лифт	Эл. мощность	Напряж. электр. тряз.																																																																																																																																																																																																																																																																																																																																																																																																																																																																																																																																																																																																																																																																																																																																																																																																																																																																																																																																																																																																																																																																																																																																																																																																																																																											
	местная	центральная	печное	печное газовое	от АГВ	от ТЭЦ	центральное				Калорифер.	с горячим водоснабж.	с газовыми колонками	с дровяными колонками	без колонок и гор. воды	от колонок	центральн.	баллоны	центральн.	127	220																																																																																																																																																																																																																																																																																																																																																																																																																																																																																																																																																																																																																																																																																																																																																																																																																																																																																																																																																																																																																																																																																																																																																																																																																																																															
							от соб. котельн.		от групп. или квар. котельн.																на тверд. топл.	на газе	на тверд. топл.	на газе																																																																																																																																																																																																																																																																																																																																																																																																																																																																																																																																																																																																																																																																																																																																																																																																																																																																																																																																																																																																																																																																																																																																																																																																																																																								
							на тверд. топл.	на газе	на тверд. топл.	на газе																																																																																																																																																																																																																																																																																																																																																																																																																																																																																																																																																																																																																																																																																																																																																																																																																																																																																																																																																																																																																																																																																																																																																																																																																																																																										
2	1040.4																																																																																																																																																																																																																																																																																																																																																																																																																																																																																																																																																																																																																																																																																																																																																																																																																																																																																																																																																																																																																																																																																																																																																																																																																																																																																			

III. Исчисление площадей и объемов основной и отдельных частей строения и пристроек

Наименование	Формулы для подсчета площадей по наружному обмеру	Площадь (кв. м)	Высота (м)	Объем (куб. м)
2	3	4	5	6
Основное здание	16.2×18.7	302.9	14.6	4422
Горелка	$8.8 \times 16.2 + 2.9 \times 1.8$	147.8	2.8	414
Манарин	$9.9 \times 16.2 - 2.9 \times 1.8$	155.1	2.9	450
			3.7	574
				5410
				5286
прикрытие	$2.7 \times 1.2 + 2.8 \times 2.45$	10.1		
подземелье	$1.18 \times 12.45 + 1.23 \times 12.45$	30.0		
	Засеял	843.0		

IV. Описание конструктивных элементов и определение износа жилого дома

Группа капитальности 1

Сборник № 1

IV. Описание кон

Вид внутренней отделки проектная

Таблица № 3

группа капитальности 1
внутренней отделки

№ по пор.	Наименование конструктивных элементов	Описание конструктивных элементов (материал, конструкция, отделка и прочее)	Техническое состояние (осадки, трещины, гниль и т. п.)	Удельн. вес конструктивных элементов	Поправка к удельн. весу в процентах	Удельн. вес конструктивных элементов с поправкой
1	2	3	4	5	6	7
1	Фундаменты	<u>теплогидроизоляционные</u>		8	1	8
2	а) Наружные и внутренние капит. стены б) Перегородки	<u>кирпичные</u> "		27	1	27
3	Перекрытия чердачное междуэтажное подвальное	<u>теплогидроизоляционные</u> " "		14	1	14
4	Крыша	<u>шифер</u>		2	1	2
5	Полы	<u>деревянные</u>		7	1	7
6	Проемы оконные дверные	<u>2-е стеклопакеты</u> <u>двери</u>		10	1	10
7	Отделочн. раб. Наружн. отделка Архитект. оформлен. а) б) в) Внутрен. отделки а) б)	<u>штукатурка, обои</u> <u>покраска, обои</u>		6	1	6
8	Санитарно и электротехнические работы Центр. отопление Печное отопление Водопровод Электроосвещ. Радио Телефон Телевидение Ванна с горяч. водоснабж. с дров. колонк. с газов. колонк. Горячее водоснабж. Вентиляция Газоснабжение Мусоропровод Лифты Канализация	<u>установка</u> <u>установка</u>		15	-1.2	13.8
9	Разные работы	<u>шпатель, грунтовка</u>		11	1	11

Наименование конструктивных элементов	2
Фундаменты	
а) Наружные и внутренние капит. стены б) Перегородки	
Перекрытия чердачное междуэтажное подвальное	
Крыша	
Полы	
Проемы оконные дверные	
Отделочн. раб. Наружн. отделка Архитект. оформлен. а) б) в) Внутрен. отделки а) б)	
Санитарно и электротехнические работы Центр. отопление Печное отопление Водопровод Электроосвещ. Радио Телефон Телевидение Ванна с газов. колонк. с дров. колонк. с горяч. водоснабж. Горячее водоснабж. Вентиляция Газоснабжение Мусоропровод Лифты Канализация	
Разные работы	

Итого 100

% износа, приведенный к 100 по формуле:

$$\frac{\text{процент износа (гр. 9)} \times 100}{\text{удельный вес (гр. 7)}}$$

износа, приведенный к 100

5%

98.8

[illegible][illegible]

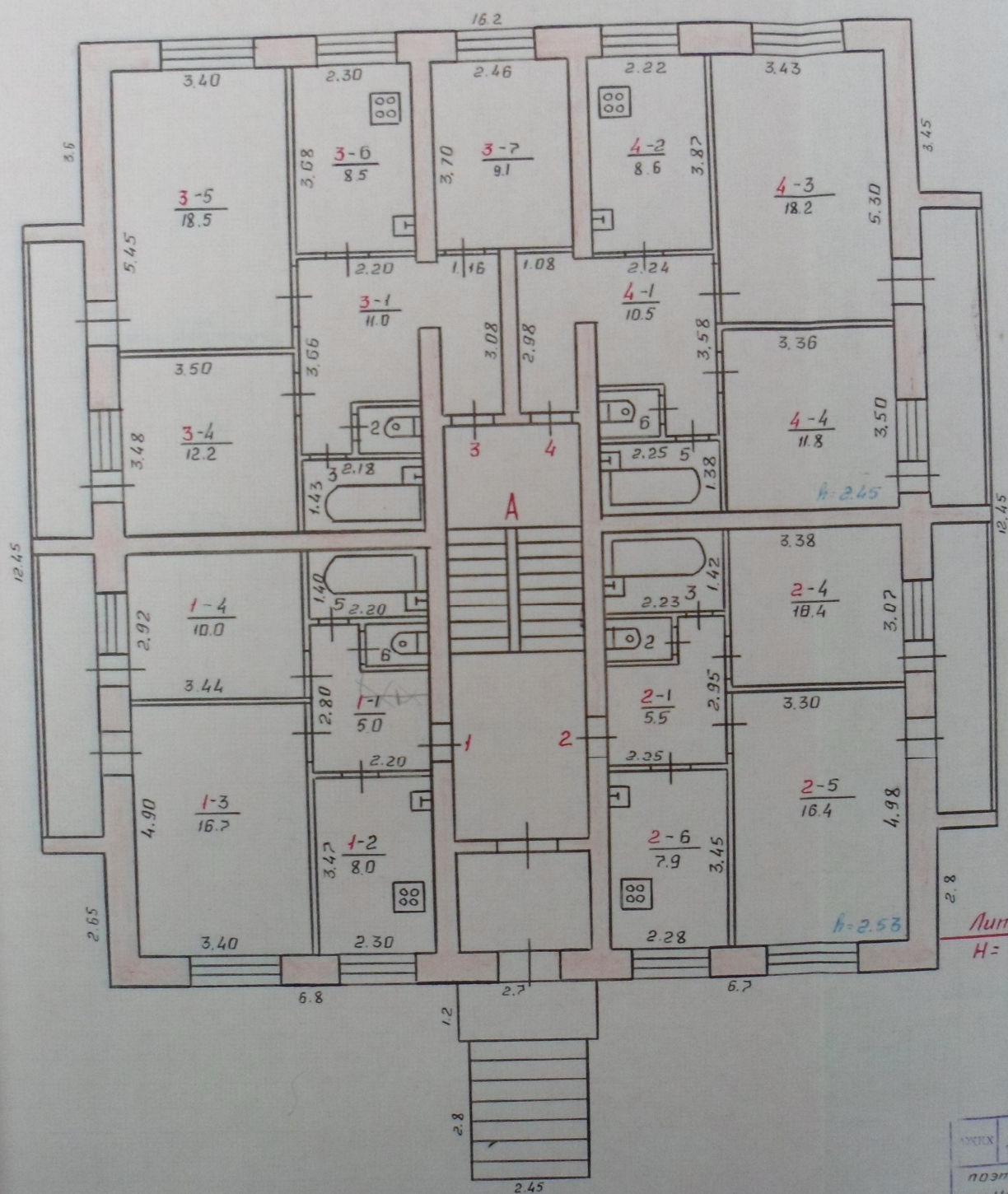
Всего

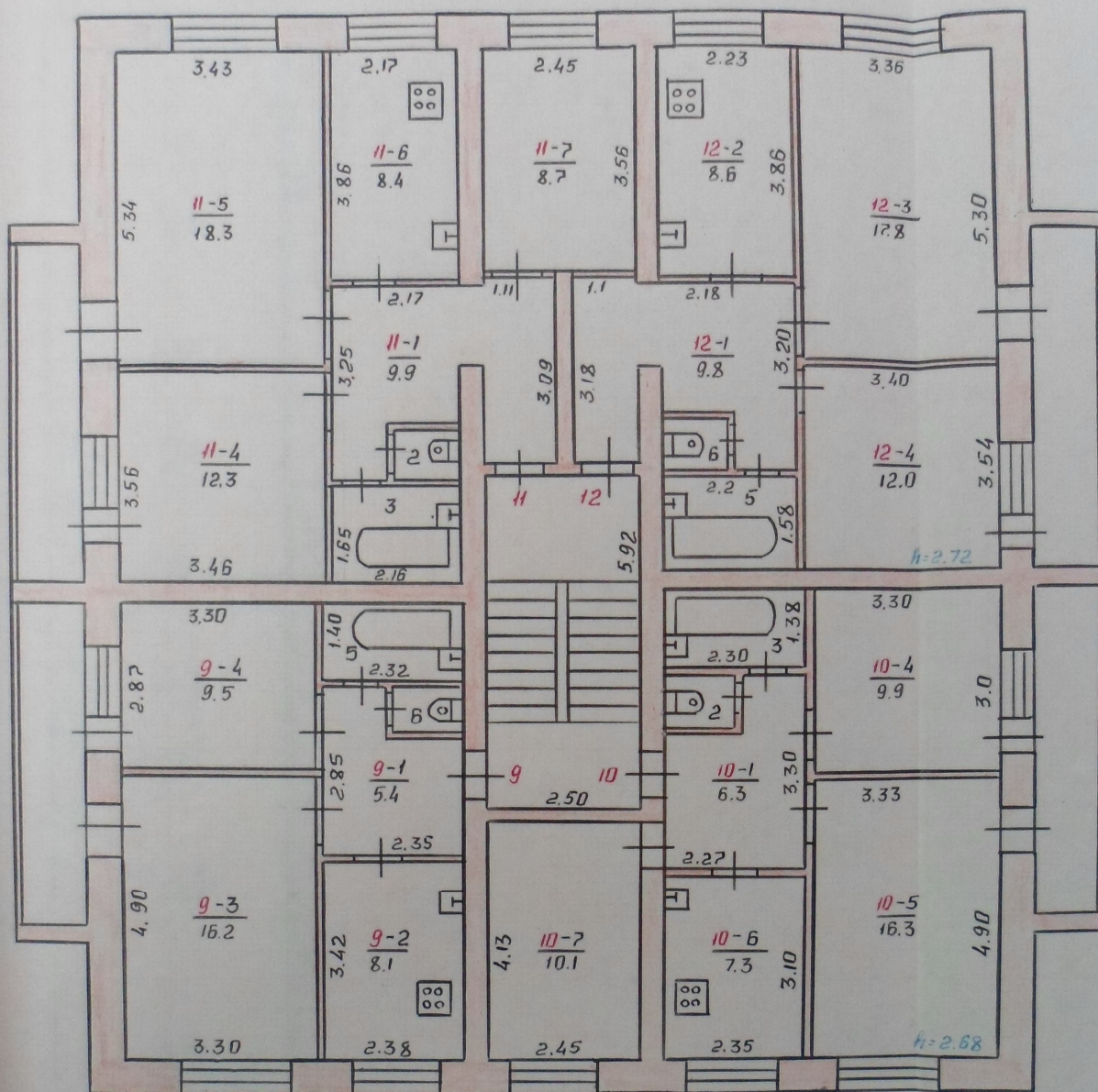
Текущие изменения внесены

13 10 1993

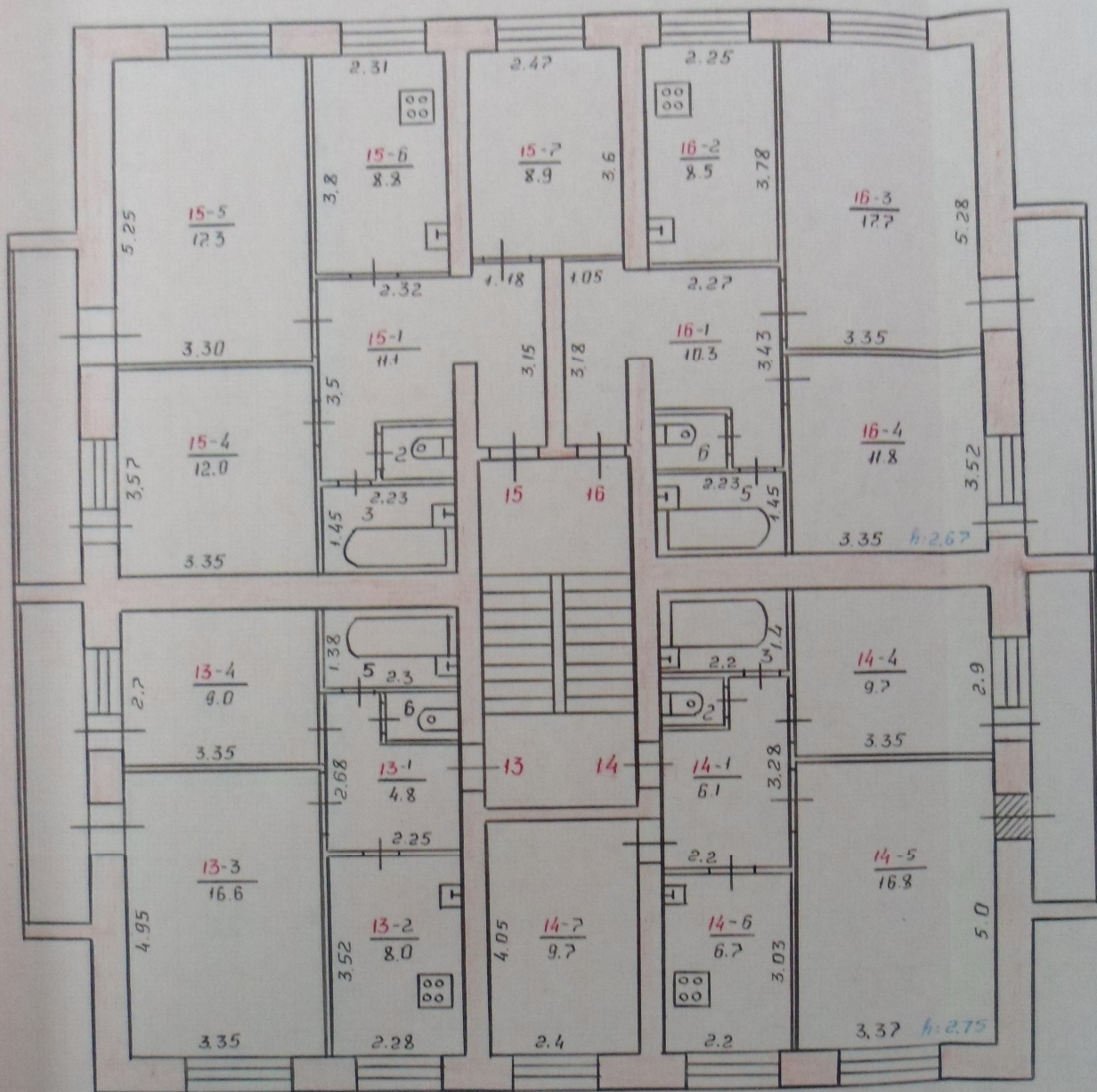
«21» 04 1997 г.

19





Лист	Печорское бюро технической инвентаризации		РСОСР
№	поэтажный план 3-го этажа пос. Надерезный пер. С. Березы ул. Школьная №4		Изм. №
Лист	08. Коминформпродукт		М.П.
Дата	Исполнитель	Одобрено, и.п. и.п.	Подпись
09.93	инженер	Ворожеева И.И.	Ворожеева И.И.
	Бригадир		
	Начальник	Сизикова С.А.	Сизикова С.А.

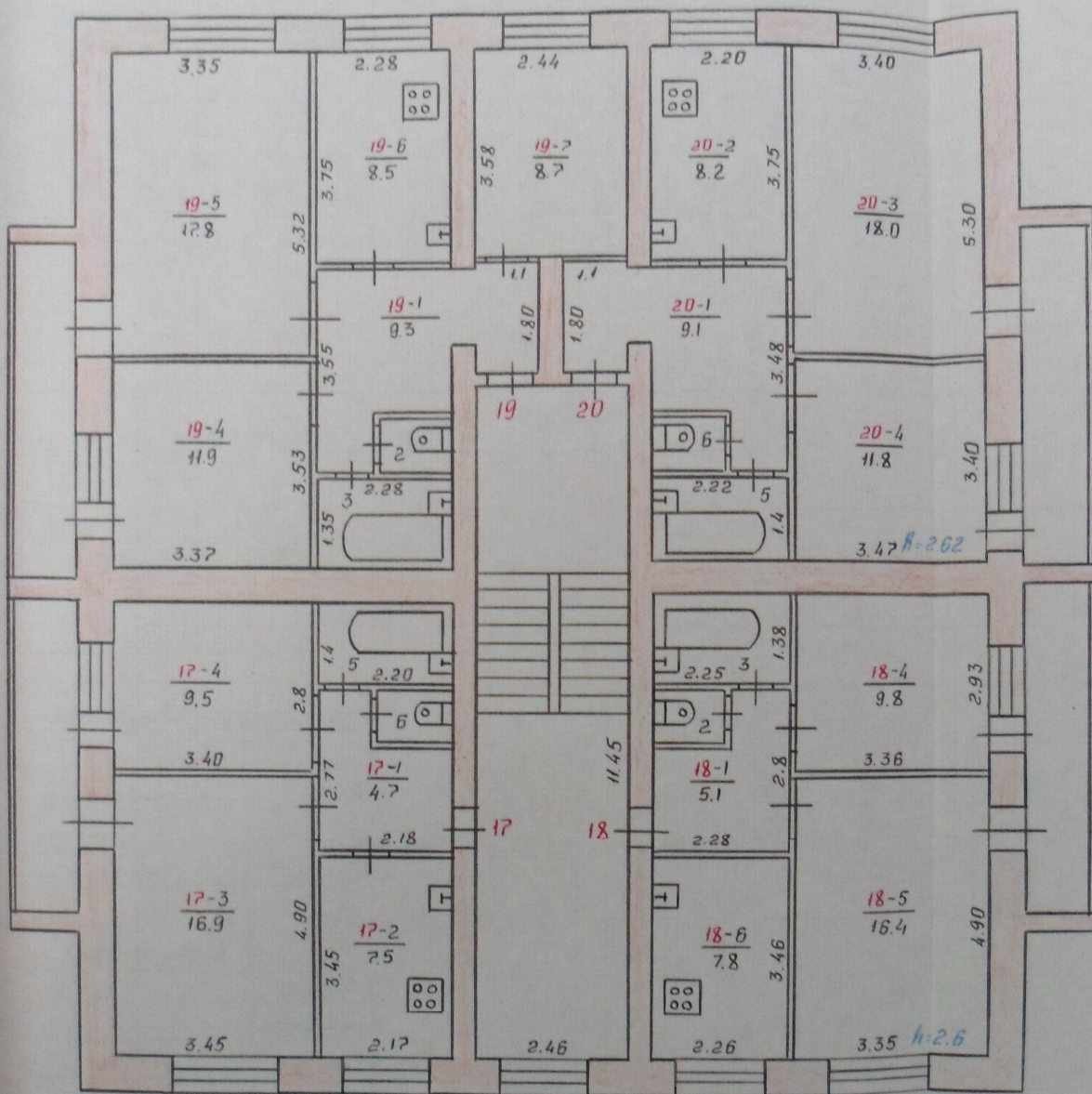


ул. Школьная №4

Печорское бюро
технической инвентаризации

поэтажный план 8 этажа
пос. Надерезный аэро. Север

лист №	05. Коминтерн	Дата	Исполнитель	Санитар
09.93	инженер	Архитектор	Корректор	Секретарь



ул. Школьная №4

Печорское бюро технической инвентаризации	ПСО
поэтажный план 5 этажа пос. Набережный пер. Северный	Ива. 20
ОБ. Коминформобъект	МФ
Исполнитель	Фамилия, имя, отч.
09.93 инженер	Воробьева И.
Инженер	Сидорова С.
Инженер	Сидорова С.

1	1	коридор	2.2 x 2.8 - 123.0.95	5.0	5.0	ср. 2.5
---	---	---------	----------------------	-----	-----	---------

Э К С П Л И К А Ц И Я
 поэтажному плану строения, расположенного в г.р. (пос.) Наборотский по ул. (пер.) Школьной № 4

Площадь по внутр. обмеру в кв. м, в т. ч. пред. назначенная под назначение				высота помещ. по внутр. обмеру								
основная	жилая	вспомогательная	канцелярск.	промышл.	вспомогательная	бывшие	вспомогательная	торговые	складские	основная	вспомогательная	итого (по квартире, этажу строен.)
Матвеев (4-й этаж)												
1	коридор	5.75 x 9.0					51.7				51.7	±34 2.0
2	коридор	2.47 x 7.4						18.3			18.3	
3	коридор	5.78 x 9.0					52.0				52.0	
							103.7	18.3			122.0	
4	"	2.5 x 3.87									9.7	2.5
5	"	5.75 x 8.17									47.0	
6	"	2.5 x 5.87									14.7	
7	"	5.89 x 7.91									46.6	
											118	
Суп. восточн. дворовой (кор.)												
1	8 x 51.7 x 9.2 (1/2 коридор) = 60.9 кв.м										240.0	
	51.7 x 18.3 x 5.20 x 122.0											

434 2.0

ЭКСПЛИКАЦИЯ

к поэтажному плану жилого дома, расположенного

в гор. пос. Набережный по ул. Школьной № 4

Этажи (начиная с 1-го, в котором мезонин)	Номер помещения, квартиры и пр.	Номер по плану строения (компл. кул.)	Назначение частей помещения: жилая комната, кухня, коридор, ванная и т. д.	Формула подсчета площади по внутреннему обмеру	Площадь по внутр. обмеру в кв. м			Всего помещений по внутреннему обмеру
					общая полезная	в том числе		
						жилая	вспомогательная	
1	1	1	коридор	$2.2 \times 2.8 = 1.23 \times 0.95$	5.0		5.0	9.25
		2	кухня	2.3×3.47	8.0		8.0	
		3	спальная	3.4×4.9	16.7	16.7		
		4	"	3.44×2.92	10.0	10.0		
		5	ванная	2.2×1.4	3.1		3.1	
		6	туалет	1.07×0.82	0.9		0.9	
			лоджия	$5.5 \times 1.1 \times 0.3$	1.8			
				45.5				
	2	1	коридор	$2.25 \times 2.95 = 1.2 \times 0.95$	5.5		5.5	
		2	туалет	1.1×0.83	0.9		0.9	
		3	ванная	2.23×1.42	3.2		3.2	
		4	спальная	3.38×3.07	10.4	10.4		
		5	"	4.98×3.3	16.4	16.4		
6		кухня	2.28×3.45	7.9		7.9		
		лоджия	$5.6 \times 1.15 \times 0.3$	1.9				
			46.2					
3	1	1	коридор	$2.2 \times 3.66 + 0.4 \times 1.25 + 3.08 \times 1.16 = 1.25 \times 0.9$	11.0		11.0	
		2	туалет	1.15×0.8	0.9		0.9	
		3	ванная	1.43×2.18	3.1		3.1	
		4	спальная	3.48×3.5	12.2	12.2		
		5	"	3.4×5.45	18.5	18.5		
		6	кухня	2.3×3.68	8.5		8.5	
		7	спальная	2.46×3.7	9.1	9.1	8.5	
		лоджия	$5.8 \times 1.1 \times 0.3$	1.9				
			63.3	39.8	23.5			

ЭКСПЛИКАЦИЯ к поэтажному плану жилого дома, расположенного

в гор.

по ул.

№

гор.

кв. Каберет

Этажи (начиная с 1 эт. и кончая мезонином)	Номер помеще-ния, квартиры и пр.)	Номер по плану строения (компл. кухни)	Назначение час-тей помещения: жилая комната, кухня, коридор, ванная и т. д.	Формула подсчета площади по внутреннему обмеру	Площадь по внутр. обмеру в кв. м		
					общая полезная	в том числе	
						жилая	вспомо-гатель-ная
I	4	1	коридор	$1.08 \times 2.98 + 0.4 \times 1.3 + 2.24 \times 3.58 - 1.25 \times 1.0$	10.5		10.5
		2	кухня	3.87×2.22	8.6		8.6
		3	спальная	3.43×5.3	18.2	18.2	
		4	"	3.36×3.5	11.8	11.8	
		5	ванная	2.25×1.38	3.1		3.1
		6	туалет	0.85×1.1	0.9		0.9
					53.1	30.0	23.1
			лестница	$5.7 \times 1.15 \times 0.3$	2.0		
					55.1		
				Итого по I этажу		204.4	123.3
		- " - с лестницей		212.0			
II	5	A	Лестн. к.	$2.5 \times 2.0 + 8.1 \times 2.5$			25.2
		1	коридор	$2.23 \times 2.78 - 0.9 \times 1.2$	5.1		5.1
		2	кухня	2.2×3.5	7.7		7.7
		3	спальная	3.5×4.98	17.4	17.4	
		4	"	3.5×2.87	10.0	10.0	
		5	ванная	1.4×2.18	3.1		3.1
		6	туалет	0.77×1.1	0.8		0.8
					44.1	27.4	16.7
			лестница	$5.5 \times 1.1 \times 0.3$	1.8		
					45.9		

Формула
площ

Этажи (начиная с 1 эт. и кончая мезонином)	Номер помещения, квартиры и пр.)	Номер по плану строения (компл. кухни)	Назначение частей помещения: жилая комната, кухня, коридор, ванная и т. д.	Формула подсчета площади по внутреннему обмеру	Площадь по внутр. обмеру в кв. м	общая полезная	в том числе	жилая	вспомогательная
I	6	1	коридор						
		2	кухня						
		3	спальная						
		4	"						
		5	ванная						
		6	туалет						
		7							
II	7	1	коридор						
		2	кухня						
		3	спальная						
		4	"						
		5	ванная						
		6	туалет						
		7							
III	8	1	коридор						
		2	кухня						
		3	спальная						
		4	"						
		5	ванная						
		6	туалет						

ЭКСПЛИКАЦИЯ

к поэтажному плану жилого дома, расположенного

в гор. пос. Набережный по ул. Школьной № 4

Этаж (начиная с 1-го, а кончая последним)	Высота помещений	Номер помещения (квартиры и пр.)	Номер по плану строения (комнаты, кухни)	Назначение частей помещения: жилая комната, кухня, коридор, ванная и т. д.	Формула подсчета площади по внутреннему обмеру	Площадь по внутр. обмеру в кв. м			Высота помещений по внутреннему обмеру
						общая полезная	в том числе жилая	вспомогательная	
10.5		6	1	коридор	$2.2 \times 3.3 - 1.2 \times 0.93$	6.1		6.1	
			2	идеальный	0.88×1.0	0.9		0.9	
8.6			3	ванная	2.2×1.4	3.1		3.1	
			4	тепловая	3.4×3.13	10.6	10.6		
			5	"	3.5×4.9	17.1	17.1		
3.1			6	кухня	2.17×3.2	6.9		6.9	
0.9			7	тепловая	2.5×4.2	10.5	10.5		
23.1						55.2	38.2	17.0	
				лестница	$5.6 \times 1.15 \times 0.3$	1.9			
						57.1			
81.1		7	1	коридор	$3.18 \times 1.15 + 0.4 \times 1.4 +$ $+ 2.3 \times 2.4 - 1.1 \times 0.32 + 0.67 \times 1.0$	10.0		10.0	
			2	идеальный	1.2×0.85	1.0		1.0	
			3	ванная	1.6×2.0	3.2		3.2	
25.2			4	тепловая	3.62×3.65	13.2	13.2		
			5	"	5.3×3.35	17.7	17.7		
5.1	9		6	кухня	2.3×3.85	8.8		8.8	
7.7			7	тепловая	2.48×3.5	8.7	8.7	8.7	
						62.6	39.6	23.0	
				лестница	$5.8 \times 1.1 \times 0.3$	1.9			
3.1						64.5			
0.8		8	1	коридор	$1.08 \times 3.18 + 0.4 \times 1.45 +$ $+ 2.2 \times 3.7 - 1.23 \times 0.95$	11.0		11.0	
16.7			2	кухня	2.3×3.57	8.1		8.1	
			3	тепловая	5.27×3.45	18.2	18.2		
			4	"	3.46×3.58	12.4	12.4		
			5	ванная	1.55×2.25	3.5		3.5	
			6	идеальный	0.8×1.12	0.9		0.9	
						57.1	30.6	23.5	
				лестница	$5.7 \times 1.15 \times 0.3$	2.0			
						59.1			

ЭКСПЛИКАЦИЯ
к поэтажному плану жилого дома, расположенного

по ул.

нос Каберати

Этажи (начиная с 1 эт. и кончая мезонином)	Номер помещения, квартала и пр.)	Номер по плану строения (компл. кухни)	Назначение частей помещения: жилая комната, кухня, коридор, ванная и т. д.	Формула подсчета площади по внутреннему обмеру	Площадь по внутр. обмеру в кв. м		
					общая полезная	в том числе	
						жилая	вспомогательная
			Итого по плану		216.0	135.8	80.2
			- " - с подтоками		223.6		
		A	Лестнич. к.д.	5.88×2.5			14.7
III	9	1	коридор	$2.35 \times 2.85 - 0.98 \times 1.33$	5.4		5.4
		2	кухня	2.38×3.42	8.1		8.1
		3	спальная	3.3×4.9	16.2	16.2	
		4	"	3.3×2.87	9.5	9.5	
		5	ванная	1.4×2.32	3.2		3.2
		6	шкафы	1.2×0.85	1.0		1.0
					43.4	25.7	12.7
			подтоки	$5.5 \times 1.1 \times 0.3$	1.8		
					45.2		
	10	1	коридор	$2.27 \times 3.3 - 1.3 \times 0.95$	6.3		6.3
		2	шкафы	1.23×0.83	1.0		1.0
		3	ванная	2.3×1.38	3.2		3.2
		4	спальная	3.3×3.0	9.9	9.9	
		5	"	4.9×3.33	16.3	16.3	
		6	кухня	2.35×3.1	7.3		7.3
		7	спальная	2.45×4.13	10.1	10.1	
					54.1	36.3	12.8
			подтоки	$5.6 \times 1.15 \times 0.3$	1.9		
					56.0		

Формула
плош

ЭКСПЛИКАЦИЯ

к поэтажному плану жилого дома, расположенного

в гор. пос. Набережной по ул. Школьной № 4

Высота помещений по внутреннему обмеру	Этажи (начиная с 1-го и кончая последним)	Номер помещения (квартиры и пр.)	Номер по плану строения (компл. кухня)	Назначение частей помещения: жилая комната, кухня, коридор, ванная и т. д.	Формула подсчета площади по внутреннему обмеру	Площадь по внутр. обмеру в кв. м			Высота помещений по внутреннему обмеру
						общая полезная	в том числе жилая	вспомогательная	
80.2		11	1	коридор	$3.09 \times 1.11 + 0.44 \times 1.3 +$ $+ 2.17 \times 3.25 - 0.95 \times 1.22$	9.9		9.9	
			2	жилая	1.12×0.82	0.9		0.9	
14.7			3	ванная	2.16×1.65	3.6		3.6	
			4	жилая	3.56×3.46	12.3	12.3		
5.4			5	"	5.34×3.43	18.3	18.3		
8.1			6	кухня	2.17×3.86	8.4		8.4	
			7	жилая	2.45×3.56	8.7	8.7		
						62.1	39.3	22.8	
3.2				подъезд	$5.8 \times 1.1 \times 0.3$	1.9			
1.0						64.0			
12.7									
		12	1	коридор	$1.1 \times 3.18 + 0.4 \times 1.3 +$ $+ 2.18 \times 3.2 - 1.22 \times 0.96$	9.8		9.8	
			2	кухня	2.23×3.86	8.6		8.6	
6.3			3	жилая	5.3×3.36	17.8	17.8		
1.0			4	"	3.4×3.57	12.0	12.0		
3.2			5	ванная	1.58×2.2	3.5		3.5	
			6	жилая	1.1×0.85	0.9		0.9	
						52.6	29.8	22.8	
				подъезд	$5.7 \times 1.15 \times 0.3$	2.0			
7.3						54.6			
				Итого по этажу		212.2	131.1	81.1	
12.8				— " — с подъездами		219.8			
		A		Лестнич. к.п.	5.92×2.5			14.3	

ЭКСПЛИКАЦИЯ
к поэтажному плану жилого дома, расположенного

по ул.

No

Этажи (начиная с 1 эт. и кончая мезонином)	Номер помещения, квартиры и пр.)	Номер по плану строения (компл. кухни)	Назначение частей помещения: жилая комната, кухня, коридор, ванная и т. д.	Формула подсчета площади по внутреннему обмеру	Площадь по внутр. обмеру в кв. м		
					общая полезная	в том числе	
				жилая		вспомогательная	
IV	13	1	коридор	$2.25 \times 2.68 - 1.32 \times 0.95$	4.8		4.8
		2	кухня	2.28×3.52	8.0		8.0
		3	жилая	3.85×4.95	16.6	16.6	
		4	"	3.35×2.7	9.0	9.0	
		5	ванная	2.3×1.38	3.2		3.2
		6	туалет	1.2×0.83	1.0		1.0
					42.6	25.6	17.0
			лестница	$5.5 \times 1.1 \times 0.3$	1.8		
					44.4		
	14	1	коридор	$2.2 \times 3.28 - 1.2 \times 0.95$	6.1		6.1
		2	туалет	1.15×0.8	0.9		0.9
		3	ванная	2.2×1.4	3.1		3.1
		4	жилая	3.35×2.9	9.7	9.7	
		5	"	3.37×5.0	16.8	16.8	
		6	кухня	3.03×2.2	6.7		6.7
		7	жилая	2.4×4.05	9.7	9.7	
					53.0	36.2	16.8
			лестница	$5.6 \times 1.15 \times 0.3$	1.9		
					54.9		
	15	1	коридор	$3.15 \times 1.18 + 0.4 \times 1.25 + 2.32 \times 3.5 - 1.33 \times 0.93$	11.1		11.1
		2	туалет	0.82×1.18	1.0		1.0
		3	ванная	2.23×1.45	3.2		3.2
		4	жилая	3.35×3.57	12.0	12.0	
		5	"	3.3×5.25	17.3	17.3	
		6	кухня	3.8×2.31	8.8		8.8
		7	жилая	2.47×3.6	8.9	8.9	
					62.3	38.2	24.1
			лестница	$5.8 \times 1.1 \times 0.3$	1.9		
					64.2		

Формула
плош

гор. ное Набережные

ЭКСПЛИКАЦИЯ

к поэтажному плану жилого дома, расположенного

гор. кое Кабаретский по ул. Школьной № 4

Высота помещений	Этажи (начиная с 1-го в коридоре мезонином)	Номер помещения, квартиры в пр.	Номер по плану строения (комнат, кухни)	Назначение частей помещения: жилая комната, кухня, коридор, ванная и т. д.	Формула подсчета площади по внутреннему обмеру	Площадь по внутр. обмеру в кв. м			Высота помещений по внутрен. обмеру
						общая полезная	в том числе жилая	вспомогательная	
4.8	IV	16	1	коридор	$1.05 \times 3.18 + 0.4 \times 1.3 +$ $+ 3.43 \times 2.27 - 1.35 \times 0.96$	10.3		10.3	
8.0			2	кухня	3.78×2.25	8.5		8.5	
			3	жилая	3.35×5.28	17.7	17.7		
3.2			4	"	3.35×3.52	11.8	11.8		
1.0			5	ванная	1.45×2.23	3.2		3.2	
17.0			6	туалет	1.22×0.8	1.0		1.0	
						52.5	29.5	23.0	
				подъезд	$5.7 \times 1.15 \times 0.3$	2.0			
						54.5			
6.1				Итого по IV этажу		210.4	129.5	80.9	
0.9				- " - с подъездом		218.0			
3.1	V	17	A	Лейн. п.л.	5.8×2.5			14.5	
6.7			1	коридор	$2.18 \times 2.77 - 0.96 = 1.86$	4.7		4.7	ср. 2.6
			2	кухня	2.17×3.45	7.5		7.5	
16.8			3	жилая	4.9×3.45	16.9	16.9		
			4	"	3.4×2.8	9.5	9.5		
			5	ванная	2.2×1.4	3.1		3.1	
			6	туалет	1.18×0.83	1.0		1.0	
						42.7	26.4	16.3	
11.1				подъезд	$5.5 \times 1.1 \times 0.3$	1.8			
1.0						44.5			
3.2									
8.8									
24.1									

ЭКСПЛИКАЦИЯ к поэтажному плану жилого дома, расположенного

в гор. _____ по ул. _____ № _____

Этажи (начиная с 1-го и кончая мезонином)	Номер помещения, квартиры и пр.)	Номер по плану строения (комнат, кухни)	Назначение частей помещения: жилая комната, кухня, коридор, ванная и т. д.	Формула подсчета площади по внутреннему обмеру	Площадь по внутр. обмеру в кв. м		
					общая полезная	в том числе	вспомогательная
					жилая		
18	1		коридор	$2.28 \times 2.8 - 1.34 - 0.95$	5.1		5.1
	2		идущий	1.2×0.8	1.0		1.0
	3		ванная	1.38×2.25	3.1		3.1
	4		спальная	3.36×2.93	9.8	9.8	
	5		"	3.35×4.9	16.4	16.4	
	6		кухня	2.26×3.46	7.8		7.8
					43.2	26.2	17.0
19			коридор	$5.6 \times 1.15 \times 0.3$	1.9		
					45.1		
	1		коридор	$1.1 \times 1.8 + 0.4 \times 1.3 +$ $+ 2.28 \times 3.55 - 1.3 - 0.98$	9.3		9.3
	2		идущий	1.2×0.85	1.0		1.0
	3		ванная	2.28×1.35	3.1		3.1
	4		спальная	3.37×3.53	11.9	11.9	
	5		"	5.32×3.35	17.8	17.8	
20	6		кухня	2.28×3.75	8.5		8.5
	7		спальная	2.44×3.58	8.7	8.7	
					60.3	38.4	21.9
			коридор	$5.8 \times 1.1 \times 0.3$	1.9		
					62.2		
	1		коридор	$1.8 \times 1.1 + 0.4 \times 1.3 +$ $+ 2.25 \times 3.48 - 1.3 \times 0.97$	9.1		9.1
	2		кухня	2.2×3.75	8.2		8.2
21	3		спальная	5.3×3.4	18.0	18.0	
	4		"	3.47×3.4	11.8	11.8	
	5		ванная	2.22×1.4	3.1		3.1
	6		идущий	1.18×0.82	1.0		1.0
					57.2	29.8	26.4
			коридор	$5.7 \times 1.15 \times 0.3$	2.0		
					53.2		

гор. пос. Кабардин

Этажи (начиная с 1-го и кончая мезонином)

Номер помещения, квартиры и пр.)

Номер по плану строения (комнат, кухни)

Назначение частей помещения: жилая комната, кухня, коридор, ванная и т. д.

Формула подсчета площади по внутреннему обмеру

Площадь по внутр. обмеру в кв. м

общая полезная

в том числе

жилая

вспомогательная

ЭКСПЛИКАЦИЯ

к поэтажному плану жилого дома, расположенного

гор. пос. Набережный по ул. Школьной № 4

Этажи (параллельно с 1 эт. и концы мезонном)	Высота этажа, м	Номер помещения, квартира и пр.	Номер по плану строения (компл. кухня)	Назначение частей помещения: жилая комната, кухня, коридор, ванная и т. д.	Формула подсчета площади по внутреннему обмеру	Площадь по внутр. обмеру в кв. м			Высота помещений по внутрен. обмеру
						общая полезная	в том числе: жилая	вспомогательная	
5.1				Итого по 5 этажу		197.4	120.8	76.6	
1.0				— " — с поручнями		205.0			
3.1									
8				Лестнич. кл.	11.45×2.46			28.2	
4									
7.8				Итого по дому (жилое)		1040.4	640.5	399.9	
2	170			— " — с поручнями		1078.4			
				Оборудованная площадь лестнич. клеток					
				$(25.2 + 14.7 + 14.8 + 14.5 + 28.2) \times 1.1 = 107.1$					
9.3									
1.0									
3.1									
9									
8									
8.5									
7									
8.4	21.9								
9.1									
8.2									
8.0									
4.8									
3.1									
1.0									
29.8	21.4								

к общему плану строения, расположенного в г.р. (пос.)

ЭКСПЛИКАЦИЯ

по ул. (пос.)

Исольмен

№ 4

№ кв. или помещений	№ комн. кухня, коридоров и пр.	Наименование частей строения (жил. комната, кухня, коридор, ванная, туалет, кладовая и т.д.)	Формы подсчета помещений	Площадь по внутр. обмеру в кв. м. а, б, в, г, д, е, ж, з, и, к, л, м, н, о, п, р, с, т, у, ф, х, ц, ч, ш, щ, э, ю, я, 1, 2, 3, 4, 5, 6, 7, 8, 9, 10, 11, 12, 13, 14, 15, 16, 17, 18, 19, 20, 21, 22, 23, 24, 25, 26, 27, 28, 29, 30, 31, 32, 33, 34, 35, 36, 37, 38, 39, 40, 41, 42, 43, 44, 45, 46, 47, 48, 49, 50, 51, 52, 53, 54, 55, 56, 57, 58, 59, 60, 61, 62, 63, 64, 65, 66, 67, 68, 69, 70, 71, 72, 73, 74, 75, 76, 77, 78, 79, 80, 81, 82, 83, 84, 85, 86, 87, 88, 89, 90, 91, 92, 93, 94, 95, 96, 97, 98, 99, 100, 101, 102, 103, 104, 105, 106, 107, 108, 109, 110, 111, 112, 113, 114, 115, 116, 117, 118, 119, 120, 121, 122, 123, 124, 125, 126, 127, 128, 129, 130, 131, 132, 133, 134, 135, 136, 137, 138, 139, 140, 141, 142, 143, 144, 145, 146, 147, 148, 149, 150, 151, 152, 153, 154, 155, 156, 157, 158, 159, 160, 161, 162, 163, 164, 165, 166, 167, 168, 169, 170, 171, 172, 173, 174, 175, 176, 177, 178, 179, 180, 181, 182, 183, 184, 185, 186, 187, 188, 189, 190, 191, 192, 193, 194, 195, 196, 197, 198, 199, 200, 201, 202, 203, 204, 205, 206, 207, 208, 209, 210, 211, 212, 213, 214, 215, 216, 217, 218, 219, 220, 221, 222, 223, 224, 225, 226, 227, 228, 229, 230, 231, 232, 233, 234, 235, 236, 237, 238, 239, 240, 241, 242, 243, 244, 245, 246, 247, 248, 249, 250, 251, 252, 253, 254, 255, 256, 257, 258, 259, 260, 261, 262, 263, 264, 265, 266, 267, 268, 269, 270, 271, 272, 273, 274, 275, 276, 277, 278, 279, 280, 281, 282, 283, 284, 285, 286, 287, 288, 289, 290, 291, 292, 293, 294, 295, 296, 297, 298, 299, 300, 301, 302, 303, 304, 305, 306, 307, 308, 309, 310, 311, 312, 313, 314, 315, 316, 317, 318, 319, 320, 321, 322, 323, 324, 325, 326, 327, 328, 329, 330, 331, 332, 333, 334, 335, 336, 337, 338, 339, 340, 341, 342, 343, 344, 345, 346, 347, 348, 349, 350, 351, 352, 353, 354, 355, 356, 357, 358, 359, 360, 361, 362, 363, 364, 365, 366, 367, 368, 369, 370, 371, 372, 373, 374, 375, 376, 377, 378, 379, 380, 381, 382, 383, 384, 385, 386, 387, 388, 389, 390, 391, 392, 393, 394, 395, 396, 397, 398, 399, 400, 401, 402, 403, 404, 405, 406, 407, 408, 409, 410, 411, 412, 413, 414, 415, 416, 417, 418, 419, 420, 421, 422, 423, 424, 425, 426, 427, 428, 429, 430, 431, 432, 433, 434, 435, 436, 437, 438, 439, 440, 441, 442, 443, 444, 445, 446, 447, 448, 449, 450, 451, 452, 453, 454, 455, 456, 457, 458, 459, 460, 461, 462, 463, 464, 465, 466, 467, 468, 469, 470, 471, 472, 473, 474, 475, 476, 477, 478, 479, 480, 481, 482, 483, 484, 485, 486, 487, 488, 489, 490, 491, 492, 493, 494, 495, 496, 497, 498, 499, 500, 501, 502, 503, 504, 505, 506, 507, 508, 509, 510, 511, 512, 513, 514, 515, 516, 517, 518, 519, 520, 521, 522, 523, 524, 525, 526, 527, 528, 529, 530, 531, 532, 533, 534, 535, 536, 537, 538, 539, 540, 541, 542, 543, 544, 545, 546, 547, 548, 549, 550, 551, 552, 553, 554, 555, 556, 557, 558, 559, 560, 561, 562, 563, 564, 565, 566, 567, 568, 569, 570, 571, 572, 573, 574, 575, 576, 577, 578, 579, 580, 581, 582, 583, 584, 585, 586, 587, 588, 589, 590, 591, 592, 593, 594, 595, 596, 597, 598, 599, 600, 601, 602, 603, 604, 605, 606, 607, 608, 609, 610, 611, 612, 613, 614, 615, 616, 617, 618, 619, 620, 621, 622, 623, 624, 625, 626, 627, 628, 629, 630, 631, 632, 633, 634, 635, 636, 637, 638, 639, 640, 641, 642, 643, 644, 645, 646, 647, 648, 649, 650, 651, 652, 653, 654, 655, 656, 657, 658, 659, 660, 661, 662, 663, 664, 665, 666, 667, 668, 669, 670, 671, 672, 673, 674, 675, 676, 677, 678, 679, 680, 681, 682, 683, 684, 685, 686, 687, 688, 689, 690, 691, 692, 693, 694, 695, 696, 697, 698, 699, 700, 701, 702, 703, 704, 705, 706, 707, 708, 709, 710, 711, 712, 713, 714, 715, 716, 717, 718, 719, 720, 721, 722, 723, 724, 725, 726, 727, 728, 729, 730, 731, 732, 733, 734, 735, 736, 737, 738, 739, 740, 741, 742, 743, 744, 745, 746, 747, 748, 749, 750, 751, 752, 753, 754, 755, 756, 757, 758, 759, 760, 761, 762, 763, 764, 765, 766, 767, 768, 769, 770, 771, 772, 773, 774, 775, 776, 777, 778, 779, 780, 781, 782, 783, 784, 785, 786, 787, 788, 789, 790, 791, 792, 793, 794, 795, 796, 797, 798, 799, 800, 801, 802, 803, 804, 805, 806, 807, 808, 809, 810, 811, 812, 813, 814, 815, 816, 817, 818, 819, 820, 821, 822, 823, 824, 825, 826, 827, 828, 829, 830, 831, 832, 833, 834, 835, 836, 837, 838, 839, 840, 841, 842, 843, 844, 845, 846, 847, 848, 849, 850, 851, 852, 853, 854, 855, 856, 857, 858, 859, 860, 861, 862, 863, 864, 865, 866, 867, 868, 869, 870, 871, 872, 873, 874, 875, 876, 877, 878, 879, 880, 881, 882, 883, 884, 885, 886, 887, 888, 889, 890, 891, 892, 893, 894, 895, 896, 897, 898, 899, 900, 901, 902, 903, 904, 905, 906, 907, 908, 909, 910, 911, 912, 913, 914, 915, 916, 917, 918, 919, 920, 921, 922, 923, 924, 925, 926, 927, 928, 929, 930, 931, 932, 933, 934, 935, 936, 937, 938, 939, 940, 941, 942, 943, 944, 945, 946, 947, 948, 949, 950, 951, 952, 953, 954, 955, 956, 957, 958, 959, 960, 961, 962, 963, 964, 965, 966, 967, 968, 969, 970, 971, 972, 973, 974, 975, 976, 977, 978, 979, 980, 981, 982, 983, 984, 985, 986, 987, 988, 989, 990, 991, 992, 993, 994, 995, 996, 997, 998, 999, 1000, 1001, 1002, 1003, 1004, 1005, 1006, 1007, 1008, 1009, 1010, 1011, 1012, 1013, 1014, 1015, 1016, 1017, 1018, 1019, 1020, 1021, 1022, 1023, 1024, 1025, 1026, 1027, 1028, 1029, 1030, 1031, 1032, 1033, 1034, 1035, 1036, 1037, 1038, 1039, 1040, 1041, 1042, 1043, 1044, 1045, 1046, 1047, 1048, 1049, 1050, 1051, 1052, 1053, 1054, 1055, 1056, 1057, 1058, 1059, 1060, 1061, 1062, 1063, 1064, 1065, 1066, 1067, 1068, 1069, 1070, 1071, 1072, 1073, 1074, 1075, 1076, 1077, 1078, 1079, 1080, 1081, 1082, 1083, 1084, 1085, 1086, 1087, 1088, 1089, 1090, 1091, 1092, 1093, 1094, 1095, 1096, 1097, 1098, 1099, 1100, 1101, 1102, 1103, 1104, 1105, 1106, 1107, 1108, 1109, 1110, 1111, 1112, 1113, 1114, 1115, 1116, 1117, 1118, 1119, 1120, 1121, 1122, 1123, 1124, 1125, 1126, 1127, 1128, 1129, 1130, 1131, 1132, 1133, 1134, 1135, 1136, 1137, 1138, 1139, 1140, 1141, 1142, 1143, 1144, 1145, 1146, 1147, 1148, 1149, 1150, 1151, 1152, 1153, 1154, 1155, 1156, 1157, 1158, 1159, 1160, 1161, 1162, 1163, 1164, 1165, 1166, 1167, 1168, 1169, 1170, 1171, 1172, 1173, 1174, 1175, 1176, 1177, 1178, 1179, 1180, 1181, 1182, 1183, 1184, 1185, 1186, 1187, 1188, 1189, 1190, 1191, 1192, 1193, 1194, 1195, 1196, 1197, 1198, 1199, 1200, 1201, 1202, 1203, 1204, 1205, 1206, 1207, 1208, 1209, 1210, 1211, 1212, 1213, 1214, 1215, 1216, 1217, 1218, 1219, 1220, 1221, 1222, 1223, 1224, 1225, 1226, 1227, 1228, 1229, 1230, 1231, 1232, 1233, 1234, 1235, 1236, 1237, 1238, 1239, 1240, 1241, 1242, 1243, 1244, 1245, 1246, 1247, 1248, 1249, 1250, 1251, 1252, 1253, 1254, 1255, 1256, 1257, 1258, 1259, 1260, 1261, 1262, 1263, 1264, 1265, 1266, 1267, 1268, 1269, 1270, 1271, 1272, 1273, 1274, 1275, 1276, 1277, 1278, 1279, 1280, 1281, 1282, 1283, 1284, 1285, 1286, 1287, 1288, 1289, 1290, 1291, 1292, 1293, 1294, 1295, 1296, 1297, 1298, 1299, 1300, 1301, 1302, 1303, 1304, 1305, 1306, 1307, 1308, 1309, 1310, 1311, 1312, 1313, 1314, 1315, 1316, 1317, 1318, 1319, 1320, 1321, 1322, 1323, 1324, 1325, 1326, 1327, 1328, 1329, 1330, 1331, 1332, 1333, 1334, 1335, 1336, 1337, 1338, 1339, 1340, 1341, 1342, 1343, 1344, 1345, 1346, 1347, 1348, 1349, 1350, 1351, 1352, 1353, 1354, 1355, 1356, 1357, 1358, 1359, 1360, 1361, 1362, 1363, 1364, 1365, 1366, 1367, 1368, 1369, 1370, 1371, 1372, 1373, 1374, 1375, 1376, 1377, 1378, 1379, 1380, 1381, 1382, 1383, 1384, 1385, 1386, 1387, 1388, 1389, 1390, 1391, 1392, 1393, 1394, 1395, 1396, 1397, 1398, 1399, 1400, 1401, 1402, 1403, 1404, 1405, 1406, 1407, 1408, 1409, 1410, 1411, 1412, 1413, 1414, 1415, 1416, 1417, 1418, 1419, 1420, 1421, 1422, 1423, 1424, 1425, 1426, 1427, 1428, 1429, 1430, 1431, 1432, 1433, 1434, 1435, 1436, 1437, 1438, 1439, 1440, 1441, 1442, 1443, 1444, 1445, 1446, 1447, 1448, 1449, 1450, 1451, 1452, 1453, 1454, 1455, 1456, 1457, 1458, 1459, 1460, 1461, 1462, 1463, 1464, 1465, 1466, 1467, 1468, 1469, 1470, 1471, 1472, 1473, 1474, 1475, 1476, 1477, 1478, 1479, 1480, 1481, 1482, 1483, 1484, 1485, 1486, 1487, 1488, 1489, 1490, 1491, 1492, 1493, 1494, 1495, 1496, 1497, 1498, 1499, 1500, 1501, 1502, 1503, 1504, 1505, 1506, 1507, 1508, 1509, 1510, 1511, 1512, 1513, 1514, 1515, 1516, 1517, 1518, 1519, 1520, 1521, 1522, 1523, 1524, 1525, 1526, 1527, 1528, 1529, 1530, 1531, 1532, 1533, 1534, 1535, 1536, 1537, 1538, 1539, 1540, 1541, 1542, 1543, 1544, 1545, 1546, 1547, 1548, 1549, 1550, 1551, 1552, 1553, 1554, 1555, 1556, 1557, 1558, 1559, 1560, 1561, 1562, 1563, 1564, 1565, 1566, 1567, 1568, 1569, 1570, 1571, 1572, 1573, 1574, 1575, 1576, 1577, 1578, 1579, 1580, 1581, 1582, 1583, 1584, 1585, 1586, 1587, 1588, 1589, 1590, 1591, 1592, 1593, 1594, 1595, 1596, 1597, 1598, 1599, 1600, 1601, 1602, 1603, 1604, 1605, 1606, 1607, 1608, 1609, 1610, 1611, 1612, 1613, 1614, 1615, 1616, 1617, 1618, 1619, 1620, 1621, 1622, 1623, 1624, 1625, 1626, 1627, 1628, 1629, 1630, 1631, 1632, 1633, 1634, 1635, 1636, 1637, 1638, 1639, 1640, 1641, 1642, 1643, 1644, 1645, 1646, 1647, 1648, 1649, 1650, 1651, 1652, 1653, 1654, 1655, 1656, 1657, 1658, 1659, 1660, 1661, 1662, 1663, 1664, 1665, 1666, 1667, 1668, 1669, 1670, 1671, 1672, 1673, 1674, 1675, 1676, 1677, 1678, 1679, 1680, 1681, 1682, 1683, 1684, 1685, 1686, 1687, 1688, 1689, 1690, 1691, 1692, 1693, 1694, 1695, 1696, 1697, 1698, 1699, 1700, 1701, 1702, 1703, 1704, 1705, 1706, 1707, 1708, 1709, 1710, 1711, 1712, 1713, 1714, 1715, 1716, 1717, 1718, 1719, 1720, 1721, 1722, 1723, 1724, 1725, 1726, 1727, 1728, 1729, 1730, 1731, 1732, 1733, 1734, 1735, 1736, 1737, 1738, 1739, 1740, 1741, 1742, 1743, 1744, 1745, 1746, 1747, 1748, 1749, 1750, 1751, 1752, 1753, 1754, 1755, 1756, 1757, 1758, 1759, 1760, 1761, 1762, 1763, 1764, 1765, 1766, 1767, 1768, 1769, 1770, 1771, 1772, 1773, 1774, 1775, 1776, 1777, 1778, 1779, 1780, 1781, 1782, 1783, 1784, 1785, 1786, 1787, 1788, 1789, 1790, 1791, 1792, 1793, 1794, 1795, 1796, 1797, 1798, 1799, 1800, 1801, 1802, 1803, 1804, 1805, 1806, 1807, 1808, 1809, 1810, 1811, 1812, 1813, 1814, 1815, 1816, 1817, 1818, 1819, 1820, 1821, 1822, 1823, 1824, 1825, 1826, 1827, 1828, 1829, 1830, 1831, 1832, 1833, 1834, 1835, 1836, 1837, 1838, 1839, 1840, 1841, 1842, 1843, 1844, 1845, 1846, 1847, 1848, 1849, 1850, 1851, 1852, 1853, 1854, 1855, 1856, 1857, 1858, 1859, 1860, 1861, 1862, 1863, 1864, 1865, 1866, 1867, 1868, 1869, 1870, 1871, 1872, 1873, 1874, 1875, 1876, 1877, 1878, 1879, 1880, 1881, 1882, 1883, 1884, 1885, 1886, 1887, 1888, 1889, 1890, 1891, 1892, 1893, 1894, 1895, 1896, 1897, 1898, 1899, 1900, 1901, 1902, 1903, 1904, 1905, 1906, 1907, 1908, 1909, 1910, 1911, 1912, 1913, 1914, 1915, 1916, 1917, 1918, 1919, 1920, 1921, 1922, 1923, 1924, 1925, 1926, 1927, 1928, 1929, 1930, 1931, 1932, 1933, 1934, 1935, 1936, 1937, 1938, 1939, 1940, 1941, 1942, 1943, 1944, 1945, 1946, 1947, 1948, 1949, 1950, 1951, 1952, 1953, 1954, 1955, 1956, 1957, 1958, 1959, 1960, 1961, 1962, 1963, 1964, 1965, 1966, 1967, 1968, 1969, 1970, 1971, 1972, 1973, 1974, 1975, 1976, 1977, 1978, 1979, 1980, 1981, 1982, 1983, 1984, 1985, 1986, 1987, 1988, 1989, 1990, 1991, 1992, 1993, 1994, 1995, 1996, 1997, 1998, 1999, 2000, 2001, 2002, 2003, 2004, 2005, 2006, 2007, 2008, 2009, 2010, 2011, 2012, 2013, 2014, 2015, 2016, 2017, 2018, 2019, 2020, 2021, 2022, 2023, 2024, 2025, 2026, 2027, 2028, 2029, 2030, 2031, 2032, 2033, 2034, 2035, 2036, 2037, 2038, 2039, 2040, 2041, 2042, 2043, 2044, 2045, 2046, 2047, 2048, 2049, 2050, 2051, 2052, 2053, 2054, 2055, 2056, 2057, 2058, 2059, 2060, 2061, 2062, 2063, 2064, 2065, 2066, 2067, 2068, 2069, 2070, 2071, 2072, 2073, 2074, 2075, 2076, 2077, 2078, 2079, 2080, 2081, 2082, 2083, 2084, 2085, 2086, 2087, 2088, 2089, 2090, 2091, 2092, 2093, 2094, 2095, 2096, 2097, 2098, 2099, 2100, 2101, 2102, 2103, 2104, 2105, 2106, 2107, 2108, 2109, 2110, 2111, 2112, 2113, 2114, 2115, 2116, 2117, 2118, 2119, 2120, 2121, 2122, 2123, 2124, 2125, 2126, 2127, 2128, 2129, 2130, 2131, 2132, 2133, 2134, 2135, 2136, 2137, 2138, 2139, 2140, 2141, 2142, 2143, 2144, 2145, 2146, 2147, 2148, 2149, 2150, 2151, 2152, 2153, 2154, 2155, 2156, 2157, 2158, 2159, 2160, 2161, 2162, 2163, 2164, 2165, 216
---------------------	--------------------------------	--	--------------------------	--