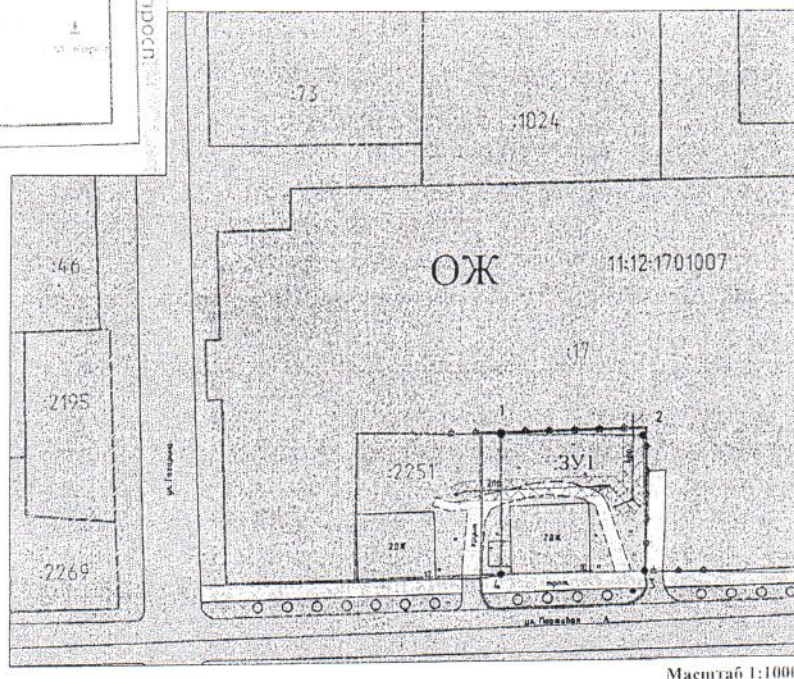
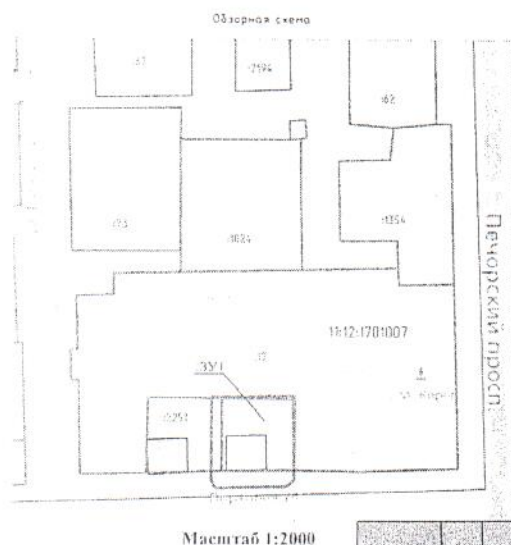


Чертеж межевания территории

Приложение
к постановлению администрации
муниципального района «Печора»
от «13» 12 2016г. № 1432

10



Условные обозначения:

- граница формируемого земельного участка, для размещения объекта в постоянное пользование
- граница земельного участка, сведения о котором имеются в ГКН
- граница кадастрового квартала
- границы красных линий
- граница планировки территории
- номер кадастрового квартала
- кадастровый номер земельного участка
- существующие улицы, проезды
- территория общего пользования

ТЕРРИТОРИАЛЬНЫЕ ЗОНЫ:

- зона общественно-жилого назначения

ИНЖЕНЕРНАЯ ИНФРАСТРУКТУРА:

- существующие воздушные линии, напряжением 0,4 кВ.

ОХРАННЫЕ ЗОНЫ ИНЖЕНЕРНЫХ КОММУНИКАЦИЙ:

- охранная зона существующих воздушных линий, напряжением 0,4 кВ.
- охранная зона объекта:

* газораспределительная сеть, в том числе межпоселковая, с инженерными сооружениями *

Примечание:

1. Объекты культурного наследия не выявлены;
2. Система координат 12 ЧСК Печора;
3. Категория земель - земли населенных пунктов;
4. Каталог координат формируемых земельных участков для размещения объекта приведены в пояснительной записке.

0107300012616000021-0129290-01 от 26.09.2016 г.

Проект межевания территории
под многоквартирными домами

Изм.	Кол.уч.	Лист	И. док.	Подпись	Дата	Статус	Лист	Листов
Директор		Гуров Ю. А.			25.10.16	Чертёж межевания территории	1	1
Разработчик		Перица Н.Т.			25.10.16			
И. контроль		Джабиева В.Ч.			25.10.16			
М 1:1000						ООО "КЦ "Интеграция"		