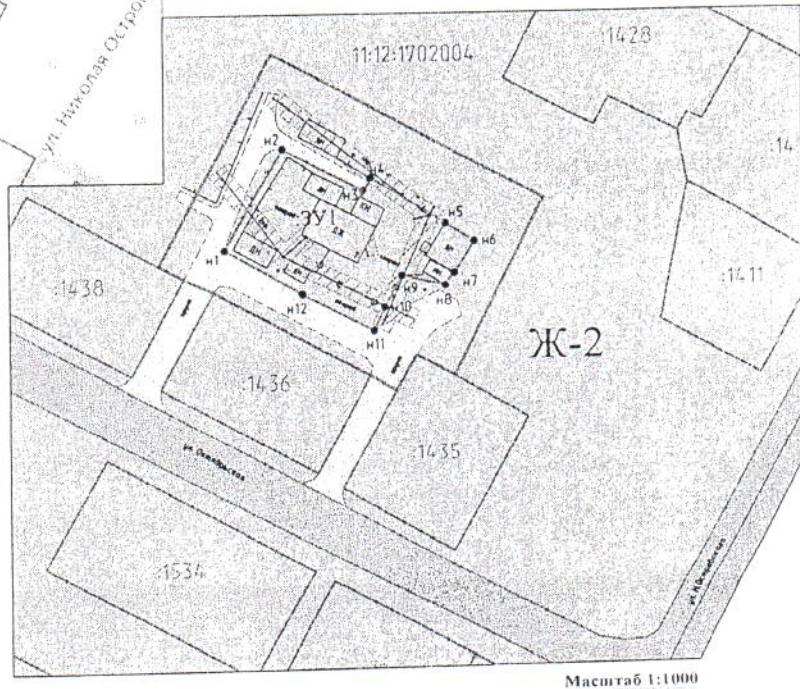
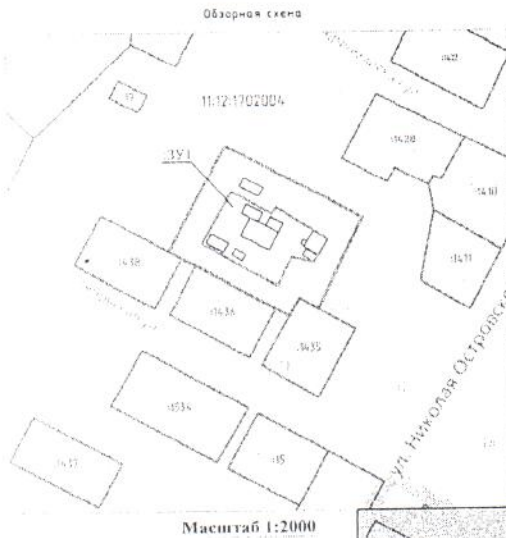


Чертеж межевания территории

Приложение
к постановлению администрации
муниципального района «Печора»
от «13» 12 2016г. № 1434

Ю



Условные обозначения:

- граница формируемого земельного участка, для размещения объекта в постоянное пользование
- граница земельного участка, сведения о котором имеются в ГКН
- границы красных линий
- граница планировки территории
- граница кадастрового квартала
- номер кадастрового квартала
- кадастровый номер земельного участка
- существующие улицы, проезды
- территория общего пользования

Примечание:

1. Объекты культурного наследия не выявлены;
2. Система координат 12 ЧСК Печора;
3. Категория земель - земли населенных пунктов;
4. Каталог координат формируемых земельных участков для размещения объекта приведен в пояснительной записке.

ТЕРРИТОРИАЛЬНЫЕ ЗОНЫ:

- Ж-2 - зона застройки средне- и малоэтажной застройки

ИНЖЕНЕРНАЯ ИНФРАСТРУКТУРА:

- существующие воздушные линии, напряжением 0,4 кВ.

ОХРАННЫЕ ЗОНЫ ИНЖЕНЕРНЫХ КОММУНИКАЦИЙ:

- охранная зона существующих воздушных линий, напряжением 0,4 кВ.
- охранная зона объекта:

Газораспределительная сеть, в том числе неклассовая, с инженерными сооружениями*

0107300012616000021-0129290-01 от 26.09.2016 г.

Проект межевания территории
под многоквартирными домами

Изм.	Кол.уч.	Лист	Н.док.	Подпись	Дата	Стадия	Лист	Листов
Директор	Гуров Ю.А.				23.10.16	Черт.	1	1
Разработал	Перцев Н.Т.				25.10.16	М 1:1000	ООО "КЦ "Интеграция"	
Н. контроль	Джабиева В.Ч.				25.10.16			