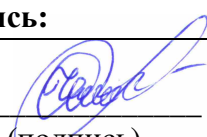


	<b>Ходатайство об установлении публичного сервитута</b>	
<b>1</b>	Администрация МР «Печора» (наименование органа, принимающего решение об установлении публичного сервитута)	
<b>2</b>	<b>Сведения о лице, представившем ходатайство об установлении публичного сервитута (далее - заявитель):</b>	
<b>2.1</b>	<b>Полное наименование</b>	Публичное акционерное общество "Межрегиональная распределительная сетевая компания Северо-Запада"
<b>2.2</b>	<b>Сокращенное наименование</b>	ПАО "МРСК Северо-Запада"
<b>2.3</b>	<b>Организационно-правовая форма</b>	Публичное акционерное общество
<b>2.4</b>	<b>Почтовый адрес (индекс, субъект Российской Федерации, населенный пункт, улица, дом)</b>	Россия, 196247, Санкт-Петербург, площадь Конституции, д.3 лит. А, помещение 16Н
<b>2.5</b>	<b>Фактический адрес (индекс, субъект Российской Федерации, населенный пункт, улица, дом)</b>	167000, Российская Федерация, Республика Коми, г.Сыктывкар, ул. Интернационала, д.94
<b>2.6</b>	<b>Адрес электронной почты</b>	post@komienergo.ru
<b>2.7</b>	<b>ОГРН</b>	1047855175785
<b>2.8</b>	<b>ИНН</b>	7802312751
<b>3</b>	<b>Сведения о представителе заявителя:</b>	
<b>3.1</b>	<b>Фамилия</b>	Чистякова
	<b>Имя</b>	Надежда
	<b>Отчество (при наличии)</b>	Николаевна
<b>3.2</b>	<b>Адрес электронной почты</b>	vzr35@yandex.ru
<b>3.3</b>	<b>Телефон</b>	8(8172) 33-20-40, 8(8172) 33-30-40
<b>3.4</b>	<b>Наименование и реквизиты документа, подтверждающего полномочия представителя заявителя</b>	Доверенность №74-21 от 12.01.2021 года
<b>4</b>	Прошу установить публичный сервитут в отношении земель и (или) земельного(ых) участка(ов) в целях (указываются цели, предусмотренные статьей 39.37 Земельного кодекса Российской Федерации или статьей 3.6 Федерального закона от 25 октября 2001 г. N 137-ФЗ "О введении в действие Земельного кодекса Российской Федерации"): размещения объекта электросетевого хозяйства «ВЛ-0,4 кВ ф. 3 ТП №55 с. Приуральск» в соответствии с п.1 статьи 39.37 Земельного кодекса Российской Федерации.	
<b>5</b>	<b>Испрашиваемый срок публичного сервитута</b> 49 лет	
<b>6</b>	Срок, в течение которого в соответствии с расчетом заявителя использование земельного участка (его части) и (или) расположенного на нем объекта недвижимости в соответствии с их разрешенным использованием будет в соответствии с подпунктом 4 пункта 1 статьи 39.41 Земельного кодекса Российской Федерации невозможно или существенно затруднено (при возникновении таких обстоятельств) —	
<b>7</b>	<b>Обоснование необходимости установления публичного сервитута</b>	

	Балансовая справка №010-35/1049 от 29.12.2020 (в соответствии с пп.(л) п.3 Приказа Минэкономразвития России от 10 октября 2018 г. №542)	
8	Сведения о правообладателе инженерного сооружения, которое переносится в связи с изъятием земельного участка для государственных или муниципальных нужд в случае, если заявитель не является собственником указанного инженерного сооружения (в данном случае указываются сведения в объеме, предусмотренном пунктом 2 настоящей Формы) (заполняется в случае, если ходатайство об установлении публичного сервитута подается с целью установления сервитута в целях реконструкции инженерного сооружения, которое переносится в связи с изъятием такого земельного участка для государственных или муниципальных нужд) —	
9	Кадастровые номера земельных участков (при их наличии), в отношении которых испрашивается публичный сервитут и границы которых внесены в Единый государственный реестр недвижимости	11:12:2501001, адрес (местоположение): Республика Коми, г. Печора, с. Приуральское
10	Вид права, на котором инженерное сооружение принадлежит заявителю (если подано ходатайство об установлении публичного сервитута в целях реконструкции или эксплуатации инженерного сооружения) собственность	
11	Сведения о способах представления результатов рассмотрения ходатайства:	
	в виде электронного документа, который направляется уполномоченным органом заявителю посредством электронной почты	да (да/нет)
	в виде бумажного документа, который заявитель получает непосредственно при личном обращении или посредством почтового отправления	да (да/нет)
12	Документы, прилагаемые к ходатайству: 1. Электронный документ, содержащий сведения о границах публичного сервитута, включающий графическое описание местоположения границ публичного сервитута и перечень координат характерных точек этих границ 2. Доверенность №74-21 от 12.01.2021 года 3. Балансовая справка №010-35/1049 от 29.12.2020	
13	Подтверждаю согласие на обработку персональных данных (сбор, систематизацию, накопление, хранение, уточнение (обновление, изменение), использование, распространение (в том числе передачу), обезличивание, блокирование, уничтожение персональных данных, а также иных действий, необходимых для обработки персональных данных в соответствии с законодательством Российской Федерации), в том числе в автоматизированном режиме	
14	Подтверждаю, что сведения, указанные в настоящем ходатайстве, на дату представления ходатайства достоверны; документы (копии документов) и содержащиеся в них сведения соответствуют требованиям, установленным статьей 39.41 Земельного кодекса Российской Федерации	
15	Подпись:	Дата:
	 _____ (подпись)	_____ 07.07.2021 г.
	Чистякова Н.Н. (инициалы, фамилия)	

## ОПИСАНИЕ МЕСТОПОЛОЖЕНИЯ ГРАНИЦ

Публичный сервитут для размещения объекта электросетевого хозяйства «ВЛ-0,4 кВ ф. 3 ТП №55 с. Приуральск»  
(наименование объекта, местоположение границ которого описано (далее - объект))

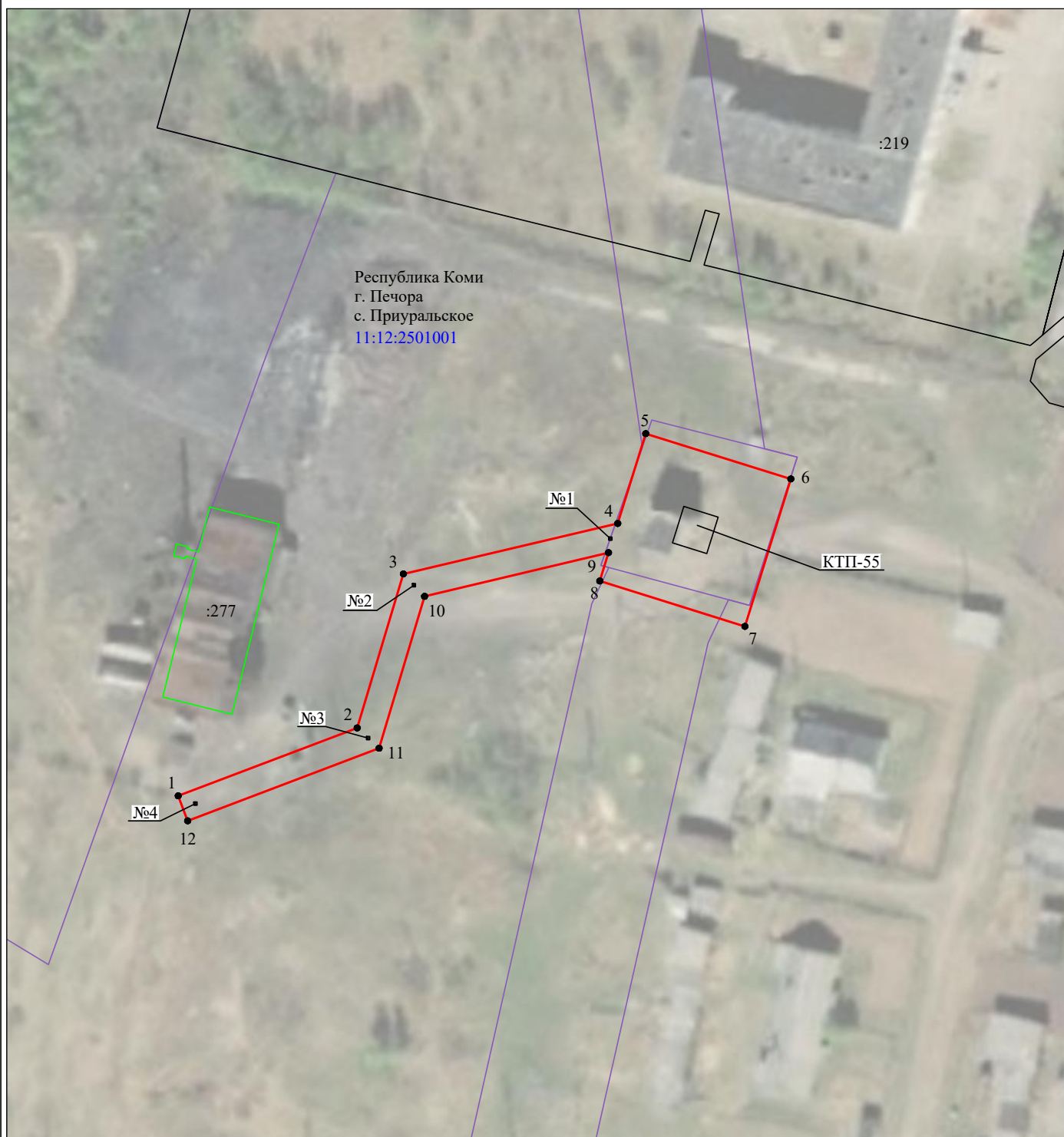
### Раздел 1

Сведения об объекте		
№ п/п	Характеристики объекта	Описание характеристик
1	2	3
1	Местоположение объекта	Республика Коми, город Печора, село Приуральское
2	Площадь объекта +/- величина погрешности определения площади (Р+/- Дельта Р)	1141 кв.м ± 7 кв.м
3	Иные характеристики объекта	Публичный сервитут для размещения объекта электросетевого хозяйства «ВЛ-0,4 кВ ф. 3 ТП №55 с. Приуральск» на срок 49 лет, обладатель публичного сервитута - ПАО "МРСК Северо-Запада", Российская Федерация, Республика Коми, г.Сыктывкар, ул. Интернационала, д.94, ИНН - 7802312751, ОГРН - 1047855175785, адрес электронной почты - post@komienergo.ru.

## Раздел 2

Сведения о местоположении границ объекта					
1. Система координат <u>СК-63, шифр Q зона 5</u>					
2. Сведения о характерных точках границ объекта					
Обозначение характерных точек границ	Координаты, м		Метод определения координат характерной точки	Средняя квадратическая погрешность положения характерной точки ( $M_i$ ), м	Описание обозначения точки на местности (при наличии)
	X	Y			
1	2	3	4	5	6
1	7171619.51	5487326.68	Метод спутниковых геодезических измерений (определений)	0.10	–
2	7171631.22	5487357.51	Метод спутниковых геодезических измерений (определений)	0.10	–
3	7171657.74	5487365.47	Метод спутниковых геодезических измерений (определений)	0.10	–
4	7171666.43	5487402.38	Метод спутниковых геодезических измерений (определений)	0.10	–
5	7171681.91	5487407.22	Метод спутниковых геодезических измерений (определений)	0.10	–
6	7171674.10	5487432.22	Метод спутниковых геодезических измерений (определений)	0.10	–
7	7171648.71	5487424.29	Метод спутниковых геодезических измерений (определений)	0.10	–
8	7171656.52	5487399.29	Метод спутниковых геодезических измерений (определений)	0.10	–
9	7171661.40	5487400.81	Метод спутниковых геодезических измерений (определений)	0.10	–
10	7171653.88	5487369.11	Метод спутниковых геодезических измерений (определений)	0.10	–
11	7171627.72	5487361.27	Метод спутниковых геодезических измерений (определений)	0.10	–
12	7171615.21	5487328.31	Метод спутниковых геодезических измерений (определений)	0.10	–
1	7171619.51	5487326.68	Метод спутниковых геодезических измерений (определений)	0.10	–
3. Сведения о характерных точках части (частей) границы объекта					
Обозначение характерных точек части границы	Координаты, м		Метод определения координат характерной точки	Средняя квадратическая погрешность положения характерной точки ( $M_i$ ), м	Описание обозначения точки на местности (при наличии)
	X	Y			
1	2	3	4	5	6
–	–	–	–	–	–

# Схема расположения границ публичного сервитута объекта



Масштаб 1:1000

Используемые условные знаки и обозначения:

- |  |   |
|--|---|
| №1                                     | - номер опоры   |
| <span style="color: red;">—</span>     | - граница публичного сервитута                            |
| <span style="color: blue;">—</span>    | - граница кадастрового деления                            |
| <span style="color: magenta;">—</span> | - граница населенного пункта                              |
| <span style="color: black;">—</span>   | - граница земельного участка, имеющегося в ЕГРН           |
| <span style="color: green;">—</span>   | - граница ОКС, имеющаяся в ЕГРН                           |
| <span style="color: purple;">—</span>  | - граница охранной зоны, имеющейся в ЕГРН                 |
| 11:00:0000000:34<br>:34                | - кадастровый номер земельного участка, имеющегося в ЕГРН |
| 11:00:0000000                          | - номер кадастрового квартала                             |
| 1 •                                    | - обозначение характерных точек границ                    |

Почтовый адрес: улица Интернациональная, д. 94, г. Сыктывкар, Республика Коми, 167000  
тел. (8212)44-52-80, факс: (8212)21-54-43, e-mail: post@komienergo.ru

## ДОВЕРЕННОСТЬ

Двенадцатое января две тысячи  
двадцать первого года

г. Сыктывкар

№

74-21

Публичное акционерное общество «Межрегиональная распределительная сетевая компания Северо-Запада» (далее по тексту – Общество), ОГРН 1047855175785, ИНН 7802312751, юридический адрес: город Санкт-Петербург, площадь Конституции, дом 3, литер А, помещение 16Н, Устав (новая редакция) зарегистрирован Межрайонной инспекцией Федеральной налоговой службы России №15 по Санкт-Петербургу 26.06.2019 года, ГРН 2197848521418, в лице первого заместителя директора-главного инженера филиала ПАО «МРСК Северо-Запада» в Республике Коми Пузикова Михаила Николаевича, действующего на основании доверенности от 07.12.2020, удостоверенной Шаяхметовым Дамиром Фаритовичем, временно исполняющим обязанности нотариуса нотариального округа Санкт-Петербург Оболенцевой О.В., и зарегистрированной в реестре за № 78/342-н/78-2020-5-293, в порядке передоверия уполномочивает представителей ООО «Вологодские земельные ресурсы»:

**Чикунова Алексея Николаевича**

(паспорт серии 19 04 № 223521, выдан 21 сентября 2004 года УВД города Вологды Вологодской обл.)

**Чистякову Надежду Николаевну**

(паспорт серии 19 13 № 913722, выдан 13 декабря 2013 года Отделом УФМС России по Вологодской области в гор. Вологде)

**Уханова Юрия Александровича**

(паспорт серии 19 10 № 714735, выдан 02 сентября 2010 года Отделом УФМС России по Вологодской области в городе Вологде)

**Постникову Юлию Александровну**

(паспорт серии 19 19 № 245922, выдан 31 июля 2019 года УМВД России по Вологодской области)

**Ефимову Екатерину Сергеевну**

(паспорт серии 19 14 № 949620, выдан 12 августа 2014 года Отделом УФМС России по Вологодской области в г. Соколе)

во исполнение договора от 29.12.2020 № 739/761/20 (далее – Договор), в пределах полномочий, предоставленных настоящей доверенностью, совершать от имени и в интересах Общества следующие действия:

1. Представлять интересы Заказчика по вопросам деятельности в рамках договора: в организациях, осуществляющих межевание и государственный кадастровый учет, в том числе земельных участков, охранных зон объектов электросетевого хозяйства; в учреждениях градостроительства и землепользования органов местного самоуправления; в администрациях муниципальных районов, органах местного самоуправления и муниципальных образованиях Республики Коми, а также со всеми иными государственными, муниципальными органами, предприятиями, учреждениями и частными организациями и учреждениями Российской Федерации (вне зависимости от их организационно-правовых форм) и всеми физическими лицами (в том числе гражданами-предпринимателями); в Управлении Федеральной службы государственной регистрации, кадастра и картографии Российской Федерации и ее территориальных органах; в Управлении Федерального агентства по управлению государственным имуществом и его территориальных органах; Северо-Западном управлении Федеральной службы по экологическому, технологическому и атомному надзору; в органах технической инвентаризации Российской Федерации; в Министерстве имущественных отношений Республики Коми, Министерстве природных ресурсов и лесопромышленного комплекса Республики Коми, их территориальных органах и подведомственных организациях:

по вопросам юридического оформления и государственной регистрации прав на недвижимое имущество, сделок с ним, с правом подписания, подачи, получения справок, выписок из ЕГРН и других документов, заявлений о регистрации права, перехода права и (или) сделок, ограничении (обременении) прав на недвижимое имущество и снятия их, в том числе, но не ограничиваясь, публичного сервитута, аренды, внесении изменений в



ЕГРН, постановке на учет объектов недвижимости, учете изменений объектов недвижимости, учете частей объектов недвижимости или снятии с учета объектов недвижимости; приобретения и переоформления прав на объекты недвижимости, в том числе, но не ограничиваясь, на земельные участки; межевания и кадастрового учета объектов недвижимости, в том числе земельных участков в соответствии с земельным законодательством Российской Федерации; с правом согласования местоположения границ земельных участков, подписания (утверждения) землеустроительной документации, в том числе, но не ограничиваясь, проектов границ земельных участков, межевых планов земельных участков, технических планов объектов капитального строительства, землеотводных документов, актов приема-сдачи межевых знаков под наблюдение, а также в целях обращения с заявлениями об утверждении схем расположения земельных участков на кадастровых планах территории; вносить изменения в постановления, распоряжения, приказы в акты органов государственной власти или органов местного самоуправления; получать и предоставлять документы, включая договоры, распоряжения, постановления, приказы, справки, выписки, разрешения, постановления, их дубликаты, кадастровые паспорта, технические планы, необходимые для проведения или являющиеся результатом кадастровых работ;

по вопросам внесения в Единый государственный реестр недвижимости сведений об охранных зонах объектов электросетевого хозяйства с правом подписания, подачи, получения справок, заявлений, в том числе подписание и подача документов в электронном виде с использованием усиленной квалифицированной электронной подписи (ЭЦП), с правом заверения любых документов, по вопросам согласования границ охранных зон с федеральным органом исполнительной власти, осуществляющим федеральный государственный энергетический надзор с правом подписания, подачи заявления о согласовании границ охранной зоны в отношении отдельных объектов электросетевого хозяйства, получения решений или отказов в согласовании границ охранной зоны;

по вопросам внесения в Единый государственный реестр недвижимости сведений о границах публичного сервитута с правом подписания и подачи в уполномоченные органы ходатайства об установлении публичного сервитута, заверения копий документов, необходимых для установления публичного сервитута, подписания соглашения об осуществлении публичного сервитута. Также предоставляет право подписания документов, содержащих сведения о границах публичного сервитута, включающие графическое описание местоположения границ публичного сервитута, в том числе в электронном виде с использованием усиленной квалифицированной электронной подписи (ЭЦП). Также предоставляет право обращаться в орган регистрации прав с заявлением об установлении, а также об уточнении границ публичного сервитута.

2. Предоставлять, получать и подписывать все документы, необходимость представления, получения или подписания которых возникает при реализации полномочий, перечисленных в настоящей доверенности, а также совершения иных действий, связанных с выполнением обязательств по указанному договору, в том числе подписание и подача документов в электронном виде с использованием усиленной квалифицированной электронной подписи (ЭЦП); подавать документы и заявления; получать технические паспорта и другие документы; осуществлять свидетельствование верности копий документов Заказчика, а также выписок из них.

Полномочия по настоящей доверенности не могут быть передоверены третьим лицам.

Доверенность оформлена в двух экземплярах, выдана со сроком действия до 31 декабря 2021 года.

**Первый заместитель директора –  
главный инженер**



**М.Н. Пузиков**

Российская Федерация

Город Сыктывкар, Республика Коми, Российская Федерация

Двенадцатого января две тысячи двадцать первого года

Настоящая доверенность удостоверена мной, Малышевой Галиной Владимировной, нотариусом Сыктывкарского нотариального округа Республики Коми.

Содержание доверенности соответствует волеизъявлению заявителя.

Доверенность подписана в моем присутствии.

Личность заявителя установлена, дееспособность проверена.

Правоспособность юридического лица и полномочия его представителя проверены.

Зарегистрировано в реестре: № 11/44-п/11-2021-2-24.

Уплачено за совершение нотариального действия: 3700 руб. 00 коп.

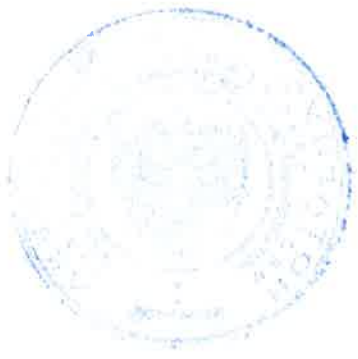


Г.В.Малышева





Пронумеровано, прошито  
и скреплено печатью  
\_\_\_\_\_  
Нотариус



Почтовый адрес: улица Интернациональная, д. 94, г. Сыктывкар, Республика Коми, 167000  
тел. (8212)44-52-80, факс: (8212)21-54-43, e-mail: post@komienergo.ru

## СПРАВКА

29.12.2020

г. Сыктывкар

№

010-35/1049

На балансе Филиала ПАО «МРСК Северо-Запада» в Республике Коми числятся следующие объекты основных средств:

№ п/п	№ по ТЗ	Инвентар-ный № основного средства	Основное средство (ОС)	РЭС	Полное наименование ОС	Дата ввода в эксплуата-цию
1	270	33.5.2.00061237	КТП - 400/0,4/20 кВ №42 с. Усть-Лыжа	Кожвинский район электрических сетей	КТП 400/0,4/20 №42 в с. Усть-Лыжа с центром питания от яч. 8 ПС 110/20/10 кВ «Кожва»	01.01.2017
2	272	14.5.2.00010950	Оборудовани е 10/0,4 кВ КТП № 17 п. Кожва	Кожвинский район электрических сетей	Оборудование 10/0,4 кВ в КТП № 17 в п. Кожва	01.01.1964
3	273	12.5.2.00013752	ВЛ-0,4 кВ ТП № 14 п. Кожва	Кожвинский район электрических сетей	ВЛ 0,4 кВ от ТП № 14 в п. Кожва с центром питания от ПС 110/20/10 кВ "Кожва"	01.01.1973
4	274	12.5.2.00013754	ВЛ-0,4 кВ ф. 2 «Пилорама» ТП №41 д. Акись	Кожвинский район электрических сетей	ВЛ 0,4 кВ ф. 2 от ТП 10/0,4 кВ №41 «Пилорама» в д. Акись с центром питания от ПС 110/20/10 кВ «Кожва»	01.01.1996
5	275	12.5.2.00013755	ВЛ-0,4 кВ ф. 15 ТП №55 с. Приуральск	Кожвинский район электрических сетей	ВЛ 0,4 кВ фидер 15 ТП 10/0,4 кВ №55 в с. Приуральск с центром питания от яч. 6 ПС 110/20/10 кВ "Кожва"	01.01.1972
6	276	12.5.2.00013764	ВКЛ-0,4 кВ ф. 6 от ТП №9 п. Кожва	Кожвинский район электрических сетей	ВКЛ 0,4 кВ ф. 6 от ТП 10/0,4 кВ №9 в п. Кожва с центром питания от ПС 110/20/10 кВ «Кожва»	01.01.1980
7	277	12.5.2.00013765	ВЛ-0,4 кВ ф. "Скважина" КТП №40 д. Акись	Кожвинский район электрических сетей	ВЛ 0,4 кВ фидер "Скважина" от КТП 20/0,4 кВ №40 в д. Акись с центром питания от яч. 8 ПС 110/20/10 кВ "Кожва"	01.01.1972
8	278	12.5.2.00013769	ВЛ-0,4 кВ ф. 3 ТП №59 д. Даниловка	Кожвинский район электрических сетей	ВЛ 0,4 кВ ф. 3 от ТП 10/0,4 кВ №59 в д. Даниловка с центром питания от ПС 110/20/10 кВ «Кожва»	01.01.1980

9	279	12.5.2.00013770	ВЛ-0,4 кВ ТП № 87 с. Изъяю	Кожвинский район электрических сетей	ВЛ 0,4 кВ от ТП №87 в п. Изъяю с центром питания от ПС 110/20/10 кВ "Кожва"	01.01.2004
10	280	12.5.2.00013771	ВЛ-0,4 кВ ТП № 50 с. Кедровый Шор	Кожвинский район электрических сетей	ВЛ 0,4 кВ от ТП № 50 в с. Кедровый Шор с центром питания от ПС 110/20/10 кВ "Кожва"	01.01.1988
11	281	12.5.2.00013774	ВЛ-0,4 кВ ф.2 ТП №38 с. Усть-Лыжа	Кожвинский район электрических сетей	ВЛ 0,4 кВ фидер 2 от ТП 10/0,4 кВ №38 в с. Усть-Лыжа с центром питания от яч. 8 ПС 110/20/10 кВ «Кожва»	01.01.1972
12	282	12.5.2.00013776	ВЛ-0,4 кВ ТП № 36 д. Уляшово	Кожвинский район электрических сетей	ВЛ 0,4 кВ от ТП № 36 в с. Уляшово с центром питания от ПС 110/20/10 кВ "Кожва"	01.01.1973
13	283	12.5.2.00013777	ВЛ-0,4 кВ ТП № 110 д. Усть-Воя	Кожвинский район электрических сетей	ВЛ 0,4 кВ от ТП № 110 в д. Усть-Воя с центром питания от ПС 110/6 кВ "Западный Соплеск"	01.01.2002
14	284	12.5.2.00013778	ВЛ-0,4 кВ ф. 5 ТП №111 д. Усть-Соплеск	Кожвинский район электрических сетей	ВЛ 0,4 кВ фидер 5 от ТП 6/0,4 кВ №111 в д. Усть-Соплеск с центром питания от яч. 19 ПС 110/6 кВ "Западный Соплеск"	01.01.2002
15	285	12.5.2.00013780	ВЛ-0,4 кВ ТП № 112 д. Усть-Щугор	Кожвинский район электрических сетей	ВЛ 0,4 кВ от ТП № 112 в д. Усть-Щугор с центром питания от ПС 110/6 кВ "Западный Соплеск" .	01.01.2002
16	286	12.5.2.00013796	ВЛ-0,4 кВ КТП № 56 с. Приуральск	Кожвинский район электрических сетей	ВЛ 0,4кВ от КТП № 56 в с. Приуральск с центром питания от ПС 110/20/10 кВ "Кожва"	01.01.2003
17	287	12.5.2.00013806	ВЛ-0,4 кВ ТП № 91 п. Березовка	Кожвинский район электрических сетей	ВЛ 0,4 кВ от ТП № 91 в п. Березовка с центром питания от ПС 110/10 кВ "Чикшино"	01.01.1996
18	288	12.5.2.00013807	ВЛ-0,4 кВ ТП № 92 п. Березовка	Кожвинский район электрических сетей	ВЛ 0,4 кВ от ТП № 92 в п. Березовка с центром питания от ПС 110/10 кВ "Чикшино"	01.01.1983
19	291	12.5.2.00013810	ВЛ-0,4кВ ТП № 93 п. Березовка	Кожвинский район электрических сетей	ВЛ 0,4 кВ от ТП № 93 в п. Березовка с центром питания от ПС 110/10 кВ "Чикшино"	01.01.1983
20	293	12.5.2.00013812	ВЛ-0,4 кВ ТП № 94 п. Березовка	Кожвинский район электрических сетей	ВЛ 0,4 кВ от ТП № 94 в п. Березовка с центром питания от ПС 110/10 кВ "Чикшино"	01.01.1983
21	294	12.5.2.00013813	ВЛ-0,4 кВ ф. 4 ТП №71 ш.г. Кожва	Кожвинский район электрических сетей	ВЛ 0,4 кВ фидер 4 от ТП 10/0,4 кВ №71 в пгт. Кожва с центром питания от яч. 15 ПС 110/20/10 кВ "Кожва"	01.01.1980

22	295	12.5.2.00013814	ВЛ-0,4 кВт ф. 3 «Поселок» ТП № 51 с. Кедровый Шор	Кожвинский район электрических сетей	ВЛ 0,4 кВт ф. 3 «Поселок» от ТП 10/0,4 кВ №51 в с. Кедровый Шор с центром питания от ПС 110/20/10 кВ «Кожва»	01.01.1975
23	296	12.5.2.00013816	ВЛ-0,4 кВ ф. 7 ТП №78 п. Озерный	Кожвинский район электрических сетей	ВЛ 0,4 кВ фидер 7 от ТП 10/0,4 №78 в п. Озерный с центром питания яч. 1 от ПС 110/20/10 кВ «Кожва»	01.01.1983
24	297	12.5.2.00013817	ВЛ-0,4 кВ ТП № 54 с. Приуральск	Кожвинский район электрических сетей	ВЛ 0,4 кВ от ТП № 54 в с. Приуральск с центром питания от ПС 110/20/10 кВ "Кожва"	01.01.1980
25	302	12.5.2.00013823	ВЛ-0,4 кВ ф. 3 «Школа» КТП №39 с. Усть-Лыжа	Кожвинский район электрических сетей	ВЛ 0,4 кВ фидер 3 от КТП 10/0,4 кВ №39 в с. Усть-Лыжа с центром питания от яч. 8 ПС 110/20/10 кВ «Кожва»	01.01.1972
26	305	12.5.2.00013826	ВЛ-0,4 кВ ТП № 70 п.Изьёю	Кожвинский район электрических сетей	ВЛ 0,4 кВ от ТП № 70 в п.Изьёю с центром питания от ПС 110/20/10 кВ "Кожва"	01.01.1997
27	306	12.5.2.00013827	ВЛ-0,4 кВ ТП № 114 п.Чикшино	Кожвинский район электрических сетей	ВЛ 0,4 кВ от ТП № 114 в п.Чикшино с центром питания от ПС 110/10 кВ "Чикшино"	01.01.1997
28	307	12.5.2.00013828	ВЛ-0,4 кВ ТП № 115 п.Чикшино	Кожвинский район электрических сетей	ВЛ 0,4 кВ от ТП № 115 в п.Чикшино с центром питания от ПС 110/10 кВ "Чикшино"	01.01.1997
29	308	12.5.2.00013829	ВЛ-0,4 кВ ф. 9 ТП №10 п. Кожва	Кожвинский район электрических сетей	ВЛ 0,4 кВ фидер 9 от ТП 10/0,4 кВ №10 в п. Кожва с центром питания от яч. 15 ПС 110/10 кВ «Кожва	01.01.1972
30	311	12.5.2.00013832	ВЛ-0,4 кВ ф. 8 "Контора" ТП №46 с. Красный Яг	Кожвинский район электрических сетей	ВЛ 0,4 кВ фидер 8 "Контора" от ТП 10/0,4 кВ №46 в с. Красный Яг с центром питания от яч. 6 ПС 110/20/10 кВ "Кожва"	01.01.1972
31	316	12.5.2.00013837	ВЛ-0,4 кВ ф. 2 КТП №33 д. Песчанка	Кожвинский район электрических сетей	ВЛ 0,4 кВ фидер 2 КТП 10/0,4 кВ №33 в д. Песчанка с центром питания от яч. 7 ПС 110/20 кВ «Кожва»	01.01.1972
32	317	12.5.2.00013841	ВЛ-0,4 кВ ТП № 34 с. Соколово	Кожвинский район электрических сетей	ВЛ 0,4 кВ от ТП № 34 в с. Соколово с центром питания от ПС 110/20/10 кВ "Кожва"	01.01.1971
33	318	12.5.2.00013842	ВЛ-0,4 кВ ф. 7 ТП №35 с. Соколово	Кожвинский район электрических сетей	ВЛ 0,4 кВ ф. 7 от ТП 10/0,4 кВ №35 в с. Соколово с центром питания от ПС 110/20/10 кВ «Кожва»	01.01.2004
34	319	12.5.2.00013844	ВЛ-0,4 кВ ТП № 53 с. Кедровый Шор	Кожвинский район электрических сетей	ВЛ 0,4 кВ от ТП № 53 в с. Кедровый Шор с центром питания от ПС 110/20/10 кВ "Кожва"	01.01.1972

35	320	12.5.2.00013846	ВЛ-0,4 кВ ТП № 113 п. Чикшино	Кожвинский район электрических сетей	ВЛ 0,4 кВ от ТП № 113 в п. Чикшино с центром питания от ПС 110/10 кВ "Чикшино"	01.01.1993
36	321	12.5.2.00013847	ВЛ-0,4 кВ ф. 4 ТП №11 п. Кожва	Кожвинский район электрических сетей	ВЛ 0,4 кВ фидер 4 от ТП 10/0,4 кВ №11 в п. Кожва с центром питания от яч. 14 ПС 110/20/10 кВ «Кожва»	01.01.1977
37	322	12.5.2.00013851	ВЛ-0,4 кВ ф. 1 МТП №37 д. Родионово	Кожвинский район электрических сетей	ВЛ 0,4 кВ фидер 1 от МТП 20/0,4 кВ №37 в д. Родионово с центром питания от яч. 8 ПС 110/20/10 кВ «Кожва»	01.01.1967
38	323	12.5.2.00013858	ВЛ-0,4 кВ ТП № 15 п. Кожва	Кожвинский район электрических сетей	ВЛ 0,4 кВ от ТП № 15 в п. Кожва с центром питания от ПС 110/20/10 кВ "Кожва"	01.01.1957
39	324	12.5.2.00013859	ВЛ-0,4 кВ ТП № 96 п. Новая Березовка	Кожвинский район электрических сетей	ВЛ 0,4 кВ от ТП № 96 в п. Новая Березовка с центром питания от ПС 110/10 кВ "Березовка"	01.01.1963
40	325	12.5.2.00013863	ВЛ-0,4 кВ ТП № 18 ф. 1 п. Кожва	Кожвинский район электрических сетей	ВЛ 0,4 кВ от ТП № 18 фидер 1 - КНС4 по ул. Мира в п. Кожва с центром питания от ПС 110/20/10 кВ "Кожва"	01.01.1965
41	326	12.5.2.00013864	ВЛ-0,4 кВ ТП № 18 ф. 4 п. Кожва	Кожвинский район электрических сетей	ВЛ 0,4 кВ от ТП № 18 фидер 4 в п. Кожва с центром питания от ПС 110/20/10 кВ "Кожва"	01.01.1986
42	327	12.5.2.00013880	ВКЛ-0,4 кВ ф. 6 ТП №26 п. Набережный, Печорский район	Кожвинский район электрических сетей	ВКЛ 0,4 кВ ф. 6 от ТП-10/0,4 кВ №26 в п. Набережный с центром питания от ПС 110/20/10 кВ «Кожва» в Печорском районе	01.01.1973
43	328	12.5.2.00013881	ВЛ-0,4 кВ ф. 4 КТП №25 п. Набережный	Кожвинский район электрических сетей	ВЛ 0,4 кВ фидер 4 от КТП 10/0,4 кВ №25 в п. Набережный с центром питания от яч. 13 ПС 110/20/10 кВ «Кожва»	01.01.1977
44	329	12.5.2.00013885	ВЛ-0,4 кВ ф. "Карина" ТП №29 пгт. Изъяю	Кожвинский район электрических сетей	ВЛ 0,4 кВ фидер "Карина" от ТП 10/0,4 кВ №29 в пгт. Изъяю с центром питания от яч. 4 ПС 110/10 кВ "Кожва"	01.01.1995
45	330	12.5.2.00013892	ВЛ-0,4 кВ ТП № 6 п. Кожва	Кожвинский район электрических сетей	ВЛ 0,4 кВ от ТП № 6 в п. Кожва с центром питания от ПС 110/20/10 кВ "Кожва"	01.01.1964
46	331	12.5.2.00013896	ВЛ-0,4 кВ ф. 20 от ТП №7 пгт. Кожва	Кожвинский район электрических сетей	ВЛ 0,4 кВ фидер 20 от ТП №7 10/0,4 кВ в пгт. Кожва с центром питания от ПС 110/20/10 кВ «Кожва»	01.01.1962
47	332	12.5.2.00013897	ВЛ-0,4 кВ ф. «Правый поселок» ТП №72 пгт. Изъяю	Кожвинский район электрических сетей	ВЛ 0,4 кВ фидер «Правый поселок» от ТП 10/0,4 №72 в пгт. Изъяю с центром питания яч. 13 от ПС 110/20/10 кВ «Кожва»	01.01.1990



48	333	12.5.2.00013898	ВЛ-0,4 кВ ТП № 25 ф. 3 п. Набережный	Кожвинский район электрических сетей	ВЛ 0,4 кВ от ТП № 25 фидер 3 в п. Набережный с центром питания от ПС 110/20/10 кВ "Кожва"	01.01.1990
49	334	12.5.2.00013899	ВЛ-0,4 кВ ТП № 1 ф. КНС п. Кожва	Кожвинский район электрических сетей	ВЛ 0,4 кВ от ТП № 1 фидер КНС по ул. Мира в п. Кожва с центром питания от ПС 110/20/10 кВ "Кожва"	01.01.1990
50	335	12.5.2.00013900	ВЛ-0,4 кВ ТП № 73 п. Изъяю	Кожвинский район электрических сетей	ВЛ 0,4 кВ от ТП № 73 в п. Изъяю с центром питания от ПС 110/20/10 кВ "Кожва"	01.01.1990
51	336	12.5.2.00013901	ВЛ-0,4 кВ ф. 4 ТП №32 д. Усть-Кожва	Кожвинский район электрических сетей	ВЛ 0,4 кВ фидер 4 от ТП 10/0,4 №32 д. Усть-Кожва с центром питания от яч. 7 ПС 110/20/10 кВ «Кожва»	01.01.1990
52	337	12.5.2.00013913	ВЛ-0,4 кВ ф. "Поселок" КТП №31 д. Усть-Кожва	Кожвинский район электрических сетей	ВЛ 0,4 кВ фидер "Поселок" от КТП 10/0,4 кВ №31 в д. Усть-Кожва с центром питания от яч. 7 ПС 110/20/10 кВ "Кожва"	01.01.1972
53	338	12.5.2.00013914	ВКЛ-0,4 кВ ф. 9 ТП №1 пгт. Кожва	Кожвинский район электрических сетей	ВКЛ 0,4 кВ фидер 9 от ТП 10/0,4 кВ №1 в пгт. Кожве с центром питания от яч. 10, 14 ПС 110/20/10 кВ «Кожва»	01.01.2005
54	339	12.5.2.00013915	ВЛ-0,4 кВ ТП № 18 п. Кожва	Кожвинский район электрических сетей	ВЛ 0,4 кВ от ТП № 18 в п. Кожва с центром питания от ПС 110/20/10 кВ "Кожва"	01.01.2005
55	340	12.5.2.00013917	ВЛ-0,4 кВ от ТП №77 п. Озерный	Кожвинский район электрических сетей	ВЛ 0,4 кВ от ТП №77 в п. Озерный	01.01.1993
56	341	12.5.2.00013923	ВЛ-0,4 кВ ТП № 52 с. Кедровый Шор	Кожвинский район электрических сетей	ВЛ 0,4 кВ от ТП № 52 в с. Кедровый Шор с центром питания от ПС 110/20/10 кВ "Кожва"	01.01.1993
57	342	12.5.2.00013936	ВЛ-0,4 кВ ТП № 12 п. Кожва	Кожвинский район электрических сетей	ВЛ 0,4 кВ от ТП № 12 в п. Кожва с центром питания от ПС 110/20/10 кВ "Кожва"	01.01.1989
58	343	12.5.2.00013937	ВЛ-0,4 кВ ТП № 24 п. Набережный	Кожвинский район электрических сетей	ВЛ 0,4 кВ от ТП № 24 в п. Набережный с центром питания от ПС 110/20/10 кВ "Кожва"	01.01.1995
59	344	12.5.2.00013938	ВЛ-0,4 кВ ф. 2 КТП №25 п. Набережный	Кожвинский район электрических сетей	ВЛ 0,4 кВ фидер 2 от КТП 10/0,4 кВ №25 в п. Набережный с центром питания от яч. 13 ПС 110/20/10 кВ "Кожва"	01.01.1995
60	345	12.5.2.00013939	ВЛ-0,4 кВ ТП № 48 с. Красный Яг	Кожвинский район электрических сетей	ВЛ 0,4 кВ от ТП № 48 в с. Красный Яг с центром питания от ПС 110/20/10 кВ "Кожва"	01.01.1989



61	346	12.5.2.00013940	ВЛ-0,4 кВ ф. 9 ТП №71 пгт. Кожва	Кожвинский район электрических сетей	ВЛ 0,4 кВ фидер 9 от ТП 10/0,4 кВ №71 в пгт. Кожва с центром питания от яч. 15 ПС 110/20/10 кВ "Кожва"	01.01.1993
62	347	12.5.2.00013941	ВЛ-0,4 кВ ТП № 8 п. Кожва	Кожвинский район электрических сетей	ВЛ 0,4 кВ от ТП № 8 в п. Кожва с центром питания от ПС 110/20/10 кВ "Кожва"	01.01.1993
63	348	12.5.2.00013942	ВЛ-0,4 кВ ф. 2 ТП № 8 п. Кожва	Кожвинский район электрических сетей	ВЛ 0,4 кВ фидер 2 от ТП 10/0,4 №8 в п. Кожва с центром питания от яч. 14 ПС 110/20/10 кВ "Кожва"	01.01.1993
64	349	12.5.2.00013943	ВЛ-0,4 кВ ТП № 35 ф. 8 с. Соколово	Кожвинский район электрических сетей	ВЛ 0,4 кВ от ТП № 35 фидер 8 в с. Соколово с центром питания от ПС 110/20/10 кВ "Кожва"	01.01.1973
65	352	12.5.2.00048951	ВЛ-0,4 кВ ф. 1 МТП №38 с. Усть-Лыжа	Кожвинский район электрических сетей	ВЛ 0,4 кВ фидер 1 от МТП 20/0,4 кВ №38 в с. Усть-Лыжа с центром питания от яч. 8 ПС 110/20/10 кВ "Кожва"	01.01.1988
66	353	12.5.2.00048952	ВЛ-0,4 кВ ф. 3 МТП №38 с. Усть-Лыжа	Кожвинский район электрических сетей	ВЛ 0,4 кВ фидер 3 от мачтовой ТП 20/0,4 кВ №38 в с. Усть-Лыжа с центром питания от яч. 8 ПС 110/20/10 кВ "Кожва"	01.01.1988
67	379	12.5.2.00050680	ВЛ-0,4 кВ ф. 1 КТП №25 п. Набережный	Кожвинский район электрических сетей	ВЛ 0,4 кВ фидер 1 от КТП 10/0,4 кВ №25 в п. Набережный с центром питания от яч. 13 ПС 110/20/10 кВ "Кожва"	01.01.1995
68	380	12.5.2.00051275	ВЛ-0,4 кВ ф. "Магазин" КТП №40 д. Акись	Кожвинский район электрических сетей	ВЛ-0,4 кВ фидер "Магазин" от КТП 20/0,4 кВ №40 в д. Акись с центром питания от яч. 8 ПС 110/20/10 кВ "Кожва"	01.01.1972
69	381	12.5.2.00051345	ВЛ-0,4 кВ ф. 1 ТП №111 д. Усть-Соплеск	Кожвинский район электрических сетей	ВЛ 0,4 кВ фидер 1 от ТП 6/0,4 кВ №111 в д. Усть-Соплеск с центром питания от яч. 19 ПС 110/6 кВ "Западный Соплеск"	01.01.2002
70	382	12.5.2.00051346	ВЛ-0,4 кВ ф. 2 ТП №111 д. Усть-Соплеск	Кожвинский район электрических сетей	ВЛ 0,4 кВ фидер 2 от ТП 6/0,4 кВ №111 в д. Усть-Соплеск с центром питания от яч. 19 ПС 110/6 кВ "Западный Соплеск"	01.01.2002
71	383	12.5.2.00051347	ВЛ-0,4 кВ ф. 3 ТП №111 д. Усть-Соплеск	Кожвинский район электрических сетей	ВЛ 0,4 кВ фидер 3 от ТП 6/0,4 кВ №111 в д. Усть-Соплеск с центром питания от яч. 19 ПС 110/6 кВ "Западный Соплеск"	01.01.2002
72	384	12.5.2.00051348	ВЛ-0,4 кВ ф. 4 ТП №111 д. Усть-Соплеск	Кожвинский район электрических сетей	ВЛ 0,4 кВ фидер 4 от ТП 6/0,4 кВ №111 в д. Усть-Соплеск с центром питания от яч. 19 ПС 110/6 кВ "Западный Соплеск"	01.01.2002

73	385	12.5.2.00051630	ВЛ-0,4 кВ ф. "Водозабор" ТП №24 п. Набережный	Кожвинский район электрических сетей	ВЛ-0,4 кВ фидер "Водозабор" от ТП 10/0,4 кВ №24 в п. Набережный с центром питания от яч. 13 ПС 110/20/10 кВ "Кожва"	01.01.2003
74	387	12.5.2.00053576	ВЛ-0,4 кВ ф. 2 "Школа" ТП №46 с. Красный Яг	Кожвинский район электрических сетей	ВЛ 0,4 кВ фидер 2 "Школа" от ТП 10/0,4 кВ №46 в с. Красный Яг с центром питания от яч. 6 ПС 110/20/10 кВ "Кожва"	01.01.1972
75	388	12.5.2.00053577	ВЛ-0,4 кВ ф. 7 "Детский сад" ТП №46 с. Красный Яг	Кожвинский район электрических сетей	ВЛ 0,4 кВ фидер 7 "Детский сад" от ТП 10/0,4 кВ №46 в с. Красный Яг с центром питания от яч. 6 ПС 110/20/10 кВ "Кожва"	01.01.1972
76	389	12.5.2.00054086	ВЛ-0,4 кВ ф. 3 ТП №55 с. Приуральск	Кожвинский район электрических сетей	ВЛ 0,4 кВ фидер 3 от ТП 10/0,4 кВ №55 в с. Приуральск с центром питания от яч. 6 ПС 110/20/10 кВ "Кожва"	01.01.1972
77	390	12.5.2.00054087	ВЛ-0,4 кВ ф. 4 ТП №55 с. Приуральск	Кожвинский район электрических сетей	ВЛ 0,4 кВ фидер 4 от ТП 10/0,4 кВ №55 в с. Приуральск с центром питания от яч. 6 ПС 110/20/10 кВ "Кожва"	01.01.1972
78	391	12.5.2.00054088	ВЛ-0,4 кВ ф. 6 ТП №55 с. Приуральск	Кожвинский район электрических сетей	ВЛ 0,4 кВ фидер 6 от ТП 10/0,4 кВ №55 в с. Приуральск с центром питания от яч. 6 ПС 110/20/10 кВ "Кожва"	01.01.1972
79	392	12.5.2.00054089	ВЛ-0,4 кВ ф. 7 ТП №55 с. Приуральск	Кожвинский район электрических сетей	ВЛ 0,4 кВ фидер 7 от ТП 10/0,4 кВ №55 в с. Приуральск с центром питания от яч. 6 ПС 110/20/10 кВ "Кожва"	01.01.1972
80	393	12.5.2.00054090	ВЛ-0,4 кВ ф. 13 ТП №55 с. Приуральск	Кожвинский район электрических сетей	ВЛ 0,4 кВ фидер 13 от ТП 10/0,4 кВ №55 в с. Приуральск с центром питания от яч. 6 ПС 110/20/10 кВ "Кожва"	01.01.1972
81	394	12.5.2.00054155	ВЛ-0,4 кВ ф. "Ферма" КТП №31 д. Усть-Кожва	Кожвинский район электрических сетей	ВЛ 0,4 кВ фидер "Ферма" от КТП 10/0,4 кВ №31 в д. Усть-Кожва с центром питания от яч. 7 ПС 110/20/10 кВ "Кожва"	01.01.1972
82	395	12.5.2.00054763	ВЛ-0,4 кВ ф. 1 КТП №33 д. Песчанка	Кожвинский район электрических сетей	ВЛ 0,4 кВ фидер 1 от КТП 10/0,4 кВ №33 в д. Песчанка с центром питания от яч. 7 ПС 110/20 кВ «Кожва»	01.01.1972
83	399	12.5.2.00054957	ВЛ-0,4 кВ ф. 12 ТП №10 п. Кожва	Кожвинский район электрических сетей	ВЛ 0,4 кВ фидер 12 от ТП 10/0,4 кВ №10 в п. Кожва с центром питания от яч. 15 ПС 110/10 кВ «Кожва»	01.01.1972
84	401	12.5.2.00055787	ВЛ-0,4 кВ ф. 1 ТП №11 п. Кожва	Кожвинский район электрических сетей	ВЛ 0,4 кВ фидер 1 от ТП 10/0,4 кВ №11 в п. Кожва с центром питания от яч. 14 ПС 110/20/10 кВ «Кожва»	01.01.1977

85	402	12.5.2.00055788	ВЛ-0,4 кВ ф. 2 ТП №11 п. Кожва	Кожвинский район электрических сетей	ВЛ 0,4 кВ фидер 2 от ТП 10/0,4 кВ №11 в п. Кожва с центром питания от яч. 14 ПС 110/20/10 кВ «Кожва»	01.01.1977
86	403	12.5.2.00057086	ВЛ-0,4 кВ ф. 1 КТП №39 с. Усть-Лыжа	Кожвинский район электрических сетей	ВЛ 0,4 кВ фидер 1 от КТП 20/0,4 кВ №39 в с. Усть-Лыжа с центром питания от яч. 8 ПС 110/20/10 кВ «Кожва»	01.01.1972
87	404	12.5.2.00057087	ВЛ-0,4 кВ ф. 2 КТП №39 с. Усть-Лыжа	Кожвинский район электрических сетей	ВЛ 0,4 кВ фидер 2 от КТП 20/0,4 кВ №39 в с. Усть-Лыжа с центром питания от яч. 8 ПС 110/20/10 кВ «Кожва»	01.01.1972
88	405	12.5.2.00057198	ВЛ-0,4 кВ ф. 2 КТП №88 пгт. Изъяю	Кожвинский район электрических сетей	ВЛ 0,4 кВ фидер 2 от КТП 10/0,4 кВ №88 в пгт. Изъяю с центром питания яч. 4 ПС 110/20/10 кВ «Западная»	30.04.2015
89	406	12.5.2.00057534	ВЛ-0,4 кВ ф. 2 ТП №32 д. Усть-Кожва	Кожвинский район электрических сетей	ВЛ 0,4 кВ фидер 2 от ТП 10/0,4 №32 в д. Усть-Кожва с центром питания от яч. 7 ПС 110/20/10 кВ «Кожва»	01.01.1990
90	407	12.5.2.00057535	ВЛ-0,4 кВ ф. 3 ТП №32 д. Усть-Кожва	Кожвинский район электрических сетей	ВЛ 0,4 кВ фидер 3 от ТП 10/0,4 №32 в д. Усть-Кожва с центром питания от яч. 7 ПС 110/20/10 кВ «Кожва»	01.01.1990
91	408	12.5.2.00058378	ВЛ-0,4 кВ ф. 1 ТП №78 п. Озерный	Кожвинский район электрических сетей	ВЛ 0,4 кВ фидер 1 от ТП 10/0,4 №78 в п. Озерный с центром питания яч. 1 от ПС 110/20/10 кВ «Кожва»	01.01.1983
92	409	12.5.2.00058379	ВЛ-0,4 кВ ф. 2 ТП №78 п. Озерный	Кожвинский район электрических сетей	ВЛ 0,4 кВ фидер 2 от ТП 10/0,4 №78 в п. Озерный с центром питания яч. 1 от ПС 110/20/10 кВ «Кожва»	01.01.1983
93	410	12.5.2.00058380	ВЛ-0,4 кВ ф. 3 ТП №78 п. Озерный	Кожвинский район электрических сетей	ВЛ 0,4 кВ фидер 3 от ТП 10/0,4 №78 в п. Озерный с центром питания яч. 1 от ПС 110/20/10 кВ «Кожва»	01.01.1983
94	411	12.5.2.00058381	ВЛ-0,4 кВ ф. 6 ТП №78 п. Озерный	Кожвинский район электрических сетей	ВЛ 0,4 кВ фидер 6 от ТП 10/0,4 №78 в п. Озерный с центром питания яч. 1 от ПС 110/20/10 кВ «Кожва»	01.01.1983
95	412	12.5.2.00058382	ВЛ-0,4 кВ ф. «Баня» ТП №72 пгт. Изъяю	Кожвинский район электрических сетей	ВЛ 0,4 кВ фидер «Баня» от ТП 10/0,4 №72 в пгт. Изъяю с центром питания яч. 13 от ПС 110/20/10 кВ «Кожва»	01.01.1990
96	413	12.5.2.00058847	ВЛ-0,4 кВ ф. 2 ТП №93 п. Березовка	Кожвинский район электрических сетей	ВЛ 0,4 кВ фидер 2 от ТП 10/0,4 кВ №93 в п. Березовка с центром питания от яч. 31 ПС 110/10 кВ «Чикшино»	29.02.2016
97	415	22.5.2.00060725	ВЛ-0,4 кВ ф. 16 ТП №71 пгт. Кожва	Кожвинский район электрических сетей	ВЛ 0,4 кВ фидер 16 от ТП 10/0,4 кВ №71 в пгт. Кожва с центром питания от яч. 15 ПС 110/20/10 кВ "Кожва"	01.01.1993

98	416	22.5.2.00062847	ВЛ-0,4 кВ ф. 1 ТП №59 д. Даниловка	Кожвинский район электрических сетей	ВЛ 0,4 кВ фидер 1 от ТП 10/0,4 кВ №59 в д. Даниловка с центром питания от ПС 110/20/10 кВ «Кожва»	01.01.1980
99	417	22.5.2.00062848	ВЛ-0,4 кВ ф. 2 ТП №59 д. Даниловка	Кожвинский район электрических сетей	ВЛ 0,4 кВ фидер 2 от ТП 10/0,4 кВ №59 в д. Даниловка с центром питания от ПС 110/20/10 кВ «Кожва»	01.01.1980
100	418	22.5.2.00062849	ВЛ-0,4 кВ ф. 1 «Пилорама» ТП №41 д. Акись	Кожвинский район электрических сетей	ВЛ 0,4 кВ фидер 1 «Пилорама» от ТП 10/0,4 кВ №41 в д. Акись с центром питания от ПС 110/20/10 кВ «Кожва»	01.01.1996
101	419	22.5.2.00062850	ВЛ-0,4 кВ ф. 1 ТП №35 с. Соколово	Кожвинский район электрических сетей	ВЛ 0,4 кВ фидер 1 от ТП 10/0,4 кВ №35 в с. Соколово с центром питания от ПС 110/20/10 кВ «Кожва»	01.01.2004
102	420	22.5.2.00062851	ВЛ-0,4 кВ ф. 2 ТП №35 с. Соколово	Кожвинский район электрических сетей	ВЛ 0,4 кВ фидер 2 от ТП 10/0,4 кВ №35 в с. Соколово с центром питания от ПС 110/20/10 кВ «Кожва»	01.01.2004
103	421	22.5.2.00062852	ВЛ-0,4 кВ ф. 4 ТП №35 с. Соколово	Кожвинский район электрических сетей	ВЛ 0,4 кВ фидер 4 от ТП 10/0,4 кВ №35 в с. Соколово с центром питания от ПС 110/20/10 кВ «Кожва»	01.01.2004
104	422	22.5.2.00062853	ВЛ-0,4 кВ ф. 6 ТП №35 с. Соколово	Кожвинский район электрических сетей	ВЛ 0,4 кВ фидер 6 от ТП 10/0,4 кВ №35 в с. Соколово с центром питания от ПС 110/20/10 кВ «Кожва»	01.01.2004
105	423	22.5.2.00062854	ВКЛ-0,4 кВ ф. 1 ТП №9 п. Кожва	Кожвинский район электрических сетей	ВКЛ 0,4 кВ фидер 1 от ТП 10/0,4 кВ №9 в п. Кожва с центром питания от ПС 110/20/10 кВ «Кожва»	01.01.1980
106	424	22.5.2.00062855	ВКЛ-0,4 кВ ф. 4 ТП №9 п. Кожва	Кожвинский район электрических сетей	ВКЛ 0,4 кВ фидер 4 от ТП 10/0,4 кВ №9 в п. Кожва с центром питания от ПС 110/20/10 кВ «Кожва»	01.01.1980
107	425	22.5.2.00062856	ВЛ-0,4 кВ ф. 1 «Детсад» ТП №51 с. Кедровый Шор	Кожвинский район электрических сетей	ВЛ 0,4 кВ ф. 1 «Детсад» от ТП 10/0,4 кВ №51 в с. Кедровый Шор с центром питания от ПС 110/20/10 кВ «Кожва»	01.01.1975
108	426	22.5.2.00062857	ВЛ-0,4 кВ ф. 2 «Пилорама» ТП №51 с. Кедровый Шор	Кожвинский район электрических сетей	ВЛ 0,4 кВ ф. 2 «Пилорама» от ТП 10/0,4 кВ №51 в с. Кедровый Шор с центром питания от ПС 110/20/10 кВ «Кожва»	01.01.1975
109	427	22.5.2.00063081	ВЛ-0,4 кВ ф. 2 ТП №106 пгт. Кожва	Кожвинский район электрических сетей	ВЛ 0,4 кВ фидер 2 от ТП 10/0,4 кВ №106 в пгт. Кожва с центром питания от яч. 3 ПС 110/20/10 кВ «Кожва»	25.09.2019

110	428	22.5.2.00063287	ВЛ-0,4 кВ ф. 3 «ИП Телков» МТП №38 с. Усть-Лыжа	Кожвинский район электрических сетей	ВЛ 0,4 кВ фидер 3 «ИП Телков» от МТП 20/0,4 кВ №38 в с. Усть-Лыжа с центром питания от яч. 8 ПС 110/20/10 кВ «Кожва»	25.11.2019
111	429	12.5.2.00000019	КЛ-0,4 кВ ТП №70 - ВРУ-0,4 кВ Дома досуга, п. Изъяю	Кожвинский район электрических сетей	КЛ 0,4 кВ от ТП №70 до ВРУ 0,4 кВ Дома досуга в п. Изъяю с центром питания от ПС 110/20/10 кВ "Кожва"	23.09.2009
112	430	12.5.2.00013055	2КЛ-0,4 кВ ТП №7 - д.22, ул. Лесная, пгт. Кожва	Кожвинский район электрических сетей	2КЛ 0,4 кВ от ТП №7 до дома 22 по ул. Лесная, пгт. Кожва с центром питания от ПС 110/20/10 кВ "Кожва"	01.01.2004
113	431	12.5.2.00013067	КЛ-0,4 кВ ТП № 1 ф.7, 8 - кафе, пгт. Кожва	Кожвинский район электрических сетей	2КЛ 0,4 кВ от ТП №1 фидер 7, 8 до кафе, ул. Мира, пгт. Кожва с центром питания от ПС 110/20/10 кВ "Кожва"	01.01.1993
114	432	12.5.2.00013069	КЛ-0,4 кВ ТП № 1 ф.2 - общежитие корпус №1, пгт. Кожва	Кожвинский район электрических сетей	2КЛ 0,4 кВ от ТП №1 фидер 2 до корпуса №1 по ул. Мира, пгт. Кожва с центром питания от ПС 110/20/10 кВ "Кожва"	01.01.1993
115	433	12.5.2.00013071	КЛ-0,4 кВ ТП № 1 ф.3, 4 - общежитие корпус №2, пгт. Кожва	Кожвинский район электрических сетей	2КЛ 0,4 кВ от ТП №1 фидер 3, 4 до корпуса №2 общежития по ул. Мира, пгт. Кожва с центром питания от ПС 110/20/10 кВ "Кожва"	01.01.1993
116	434	12.5.2.00013073	2КЛ-0,4кВ ТП № 10 - котельная 23, пгт. Кожва	Кожвинский район электрических сетей	2КЛ 0,4 кВ от ТП №10 до котельной 23, пгт. Кожва с центром питания от ПС 110/20/10 кВ "Кожва"	01.01.1993
117	435	12.5.2.00013075	2КЛ-0,4кВ ТП № 10 - пристройка к котельной 23, пгт. Кожва	Кожвинский район электрических сетей	2КЛ 0,4 кВ от ТП №10 до пристройки к котельной 23, пгт. Кожва с центром питания от ПС 110/20/10 кВ "Кожва"	01.01.1993
118	436	12.5.2.00013117	КЛ-0,4 кВ ТП № 12 ф.3, 4 - д/с "Солнышко", пгт. Кожва	Кожвинский район электрических сетей	2КЛ 0,4 кВ от ТП №12 фидер 3, 4 до д/с "Солнышко", пгт. Кожва с центром питания от ПС 110/20/10 кВ "Кожва"	01.01.1993
119	437	12.5.2.00013200	2КЛ-0,4 кВ ТП № 18 - поликлиника, пгт. Кожва	Кожвинский район электрических сетей	2КЛ 0,4 кВ от ТП №18 фидер 7, 8 до поликлиники, пгт. Кожва с центром питания от ПС 110/20/10 кВ "Кожва"	01.01.1986
120	438	12.5.2.00013208	2КЛ-0,4 кВ ТП № 18 ф.9 - дом 11, ул. Сосновая, пгт. Кожва	Кожвинский район электрических сетей	2КЛ 0,4 кВ от ТП №18 фидер 9 до дома 11 по ул. Сосновая в пгт. Кожва с центром питания от ПС 110/20/10 кВ "Кожва"	01.01.1994
121	439	12.5.2.00013216	2КЛ-0,4 кВ ТП №2 ф.6 - школа, пгт. Кожва	Кожвинский район электрических сетей	2КЛ 0,4 кВ от ТП №2 фидер 6 до школы пгт. Кожва с центром питания от ПС 110/20/10 кВ "Кожва"	01.01.1990



122	440	12.5.2.00013401	2КЛ-0,4 кВ ТП № 70 - ул. Юбилейная, д.1, п. Изъяю	Кожвинский район электрических сетей	2КЛ 0,4 кВ от ТП №70 до дома 1 по ул. Юбилейная п. Изъяю с центром питания от ПС 110/20/10 кВ "Кожва"	01.01.1997
123	441	12.5.2.00013403	2КЛ-0,4 кВ ТП № 72 - торговый центр, п. Изъяю	Кожвинский район электрических сетей	2КЛ 0,4 кВ от ТП №73 до торгового центра п. Изъяю с центром питания от ПС 110/20/10 кВ "Кожва"	01.01.1990
124	442	12.5.2.00013405	2КЛ-0,4кВ ТП № 73 - станция обезжелезова ния 1, п. Изъяю	Кожвинский район электрических сетей	2КЛ 0,4 кВ от ТП №73 фидер 3, 6 до станции обезжелезования 1 п. Изъяю с центром питания от ПС 110/20/10 кВ "Кожва"	01.01.1990
125	443	12.5.2.00013417	2КЛ-0,4 кВ ТП № 18 ф.6 - пер. Торговый, д. 21, пгт. Кожва	Кожвинский район электрических сетей	2КЛ 0,4 кВ от ТП №18 фидер 6 до дома 21 по пер. Торговому в пгт. Кожва с центром питания от ПС 110/20/10 кВ "Кожва"	01.01.1986
126	444	12.5.2.00013425	2КЛ-0,4 кВ ТП №8 ф.4, 5 - котельная №25, пгт. Кожва	Кожвинский район электрических сетей	2КЛ 0,4 кВ от ТП №8 фидер 4, 5 до котельной №25 пгт. Кожва с центром питания от ПС 110/20/10 кВ "Кожва"	01.01.1994
127	445	12.5.2.00013433	2КЛ-0,4 кВ ул. Сосновая д.11 - пер. Комсомольск ий д.20 , 122 м	Кожвинский район электрических сетей	2КЛ 0,4 кВ от РЩ дома 11 по ул. Сосновая до РЩ дома 20 по пер. Комсомольскому пгт. Кожва с центром питания от ПС 110/20/10 кВ "Кожва"	01.01.1993
128	446	12.5.2.00013660	2КЛ-0,4 кВ ТП № 6 - водозабор, п. Кожва	Кожвинский район электрических сетей	2КЛ 0,4 кВ от ТП №6 до водозабора, пгт. Кожва с центром питания от ПС 110/20/10 кВ "Кожва"	01.01.1995
129	447	12.5.2.00013664	2КЛ-0,4 кВ ТП №72 - д.13, ул. Центральная, п. Изъяю	Кожвинский район электрических сетей	2КЛ 0,4 кВ от ТП №72 до дома 13 по ул. Центральная, п. Изъяю с центром питания от ПС 110/20/10 кВ "Кожва"	01.01.1992
130	448	12.5.2.00013678	3КЛ-0,4 кВ ТП № 26 - пер. Северный, п. Набережный	Кожвинский район электрических сетей	3КЛ 0,4 кВ от ТП №26 до пер. Северный, п. Набережный с центром питания от ПС 110/20/10 кВ "Кожва"	01.01.1973
131	449	12.5.2.00013681	3КЛ-0,4 кВ ТП № 1 - дом культуры, пгт. Кожва	Кожвинский район электрических сетей	3КЛ 0,4 кВ от ТП №1 до дома культуры, ул. Мира, пгт. Кожва с центром питания от ПС 110/20/10 кВ "Кожва"	01.01.1993
132	450	12.5.2.00013683	3КЛ-0,4 кВ ТП № 10 - пристройка к котельной 23, пгт. Кожва	Кожвинский район электрических сетей	3КЛ 0,4 кВ от ТП №10 до пристройки к котельной 23, пгт. Кожва с центром питания от ПС 110/20/10 кВ "Кожва"	01.01.1993



133	451	12.5.2.00013691	ЗКЛ-0,4 кВ ТП № 72 - КНС, п. Изъяю	Кожвинский район электрических сетей	ЗКЛ 0,4 кВ от ТП №72 до КНС, п. Изъяю с центром питания от ПС 110/20/10 кВ "Кожва"	01.01.1990
134	452	12.5.2.00013693	ЗКЛ-0,4 кВ ТП № 72 - ул. Центральная, д. 15, п. Изъяю	Кожвинский район электрических сетей	ЗКЛ 0,4 кВ от ТП №72 до дома 15 по ул. Центральная, п. Изъяю с центром питания от ПС 110/20/10 кВ "Кожва"	01.01.1990
135	453	12.5.2.00013702	ЗКЛ-0,4 кВ ТП № 20 - СБО, п. Кожва	Кожвинский район электрических сетей	ЗКЛ 0,4 кВ от ТП №20 до СБО, пгт. Кожва с центром питания от ПС 110/20/10 кВ "Кожва"	01.01.1994
136	454	12.5.2.00013705	4 КЛ-0,4 кВ ТП № 24 п. Набережный	Кожвинский район электрических сетей	4КЛ 0,4 кВ от ТП №24 п. Набережный с центром питания от ПС 110/20/10 кВ "Кожва"	01.01.2003
137	455	12.5.2.00013746	4 КЛ-0,4 кВ ТП №30 ф.1, 2 - котельная №56, п. Изъяю	Кожвинский район электрических сетей	4КЛ 0,4 кВ от ТП №30 фидер 1, 2 до котельной №56, п. Изъяю с центром питания от ПС 110/20/10 кВ "Кожва"	01.01.2007
138	456	12.5.2.00014097	КЛ-10 кВ ф. 7014 ПС Кожва - ТП № 8 пгт. Кожва	Кожвинский район электрических сетей	КЛ 10 кВ фидер 7014 от ПС 110/20/10 кВ "Кожва" ячейка 14 до ТП № 8 в пгт. Кожва с центром питания от ПС 110/20/10 кВ "Кожва"	01.01.1997
139	457	12.5.2.00014119	КЛ-0,4 кВ ТП № 24 - ВЛ 0,4 кВ оп.5 п. Набережный	Кожвинский район электрических сетей	КЛ 0,4 кВ от ТП №24 опора 5 ВЛ 0,4 кВ п. Набережный с центром питания от ПС 110/20/10 кВ "Кожва"	01.01.2003
140	458	12.5.2.00014120	КЛ-0,4 кВ ТП № 24 - ВЛ 0,4 кВ оп.6 п. Набережный	Кожвинский район электрических сетей	КЛ 0,4 кВ от ТП №24 опора 6 ВЛ 0,4 кВ п. Набережный с центром питания от ПС 110/20/10 кВ "Кожва"	01.01.2003
141	460	12.5.2.00014137	КЛ-0,4 кВ ТП № 9 ф.7 - котельная № 21, пгт. Кожва	Кожвинский район электрических сетей	КЛ 0,4 кВ от ТП №9 фидер 7 до котельной №21, пгт. Кожва с центром питания от ПС 110/20/10 кВ "Кожва"	01.01.1993
142	461	12.5.2.00014142	КЛ-0,4кВ от ТП № 17 до РПБ Кожвинского РЭС	Кожвинский район электрических сетей	КЛ-0,4кВ от ТП № 17 до РПБ Кожвинского РЭС с центром питания от ПС 110/20/10 кВ "Кожва"	01.01.1996
143	462	12.5.2.00014180	КЛ-0,4 кВ ТП №9 - д. 8, ул. Титова, пгт. Кожва	Кожвинский район электрических сетей	КЛ 0,4 кВ от ТП №9 фидер 1 до дома 8 по ул. Титова, пгт. Кожва с центром питания от ПС 110/20/10 кВ "Кожва"	01.01.1981
144	463	12.5.2.00014185	КЛ-10 кВ ф. 7014 от ТП № 8 до ТП № 18 пгт. Кожва	Кожвинский район электрических сетей	КЛ 10 кВ фидер 7014 от ТП № 8 до ТП № 18 в пгт. Кожва с центром питания от ПС 110/20/10 кВ "Кожва"	01.01.1993

145	464	12.5.2.00014187	КЛ-10 кВ от опоры 126 ф. 7013 до КТП № 30 п. Изъяю	Кожвинский район электрических сетей	КЛ 10 кВ от опоры 126 фидера 7013 до КТП № 30 в п. Изъяю с центром питания от ПС 110/20/10 кВ "Кожва"	01.01.2007
146	465	12.5.2.00014188	КЛ-10 кВ от опоры 50 ф. 7004 до КТП № 30 п. Изъяю	Кожвинский район электрических сетей	КЛ 10 кВ от опоры 50 фидера 7004 до КТП № 30 в п. Изъяю с центром питания от ПС 110/20/10 кВ "Кожва"	01.01.2007
147	466	12.5.2.00014194	КЛ-6 кВ ПС Соплеск яч.19 - ВЛ-6 кВ ф.8019 опора 1	Кожвинский район электрических сетей	КЛ 6 кВ от ПС 110/6 кВ "Соплеск" ячейка №19 до ВЛ 6 кВ фидер 8019 опора 1 с центром питания ПС 110/6 кВ "Соплеск"	01.01.1980
148	467	12.5.2.00014195	КЛ-0,4 кВ от ТП № 112 до ВЛ-0,4кВ д. Усть-Щугор	Кожвинский район электрических сетей	КЛ 0,4 кВ от ТП №112 до ВЛ 0,4 кВ, д. Усть-Щугор с центром питания от ПС 110/6 кВ "Соплеск"	01.01.1980
149	468	12.5.2.00014196	КЛ-0,4 кВ от ТП № 35 до ВРУ-0,4кВ ФАП в с. Соколово	Кожвинский район электрических сетей	КЛ 0,4 кВ от ТП №35 до ВРУ-0,4кВ ФАП, с. Соколово с центром питания от ПС 110/20/10 кВ "Кожва"	00.01.1900
150	469	12.5.2.00014200	КЛ-0,4 кВ ТП № 9 - котельная № 21, пгт. Кожва	Кожвинский район электрических сетей	КЛ 0,4 кВ от ТП №9 до котельной №21, пгт. Кожва с центром питания от ПС 110/20/10 кВ "Кожва"	01.01.1994
151	472	12.5.2.00014227	КЛ-0,4кВ ул.Мира, д.33 - ул.Мира, д.35 пгт.Кожва	Кожвинский район электрических сетей	КЛ 0,4 кВ от дома 33 по ул.Мира пгт. Кожва до дома 35 по ул.Мира пгт.Кожва с центром питания от ПС 110/20/10 кВ "Кожва"	01.01.2005
152	473	12.5.2.00014310	КЛ-0,4 кВ от ТП № 18 ф.10 до д.1 ул. Сосновая пгт. Кожва	Кожвинский район электрических сетей	КЛ 0,4 кВ от ТП №18 фидер 10 до дома 1 по ул. Сосновая, пгт. Кожва с центром питания от ПС 110/20/10 кВ "Кожва"	01.01.1980
153	474	12.5.2.00014316	КЛ-0,4 кВ от ДГ 1 до РЩ д. Усть-Щугор	Кожвинский район электрических сетей	КЛ 0,4 кВ от распределительного щита 0,4 кВ до дизель-генератора 1, д. Усть-Щугор с центром питания от ПС 110/6 кВ "Соплеск"	01.01.1980
154	475	12.5.2.00014318	КЛ-0,4 кВ от ДГ 2 до РЩ д. Усть-Щугор	Кожвинский район электрических сетей	КЛ 0,4 кВ от распределительного щита 0,4 кВ до дизель-генератора 2, д. Усть-Щугор с центром питания от ПС 110/6 кВ "Соплеск"	01.01.1980
155	477	12.5.2.00014331	КЛ-0,4 кВ ул.Юбилейная, дом 16 - ул.Юбилейная, дом 15, п. Изъяю	Кожвинский район электрических сетей	КЛ 0,4 кВ от дома 16 по ул.Юбилейная до дома 15 по ул.Юбилейная, п.Изъяю с центром питания от ПС 110/20/10 кВ "Кожва"	01.01.1994

156	478	12.5.2.00014332	КЛ-0,4 кВ ул.Юбилейная, дом 16 - ул.Юбилейная, дом 15, п. Изъяю	Кожвинский район электрических сетей	КЛ 0,4 кВ от дома 16 по ул.Юбилейная до дома 15 по ул.Юбилейная, п.Изъяю с центром питания от ПС 110/20/10 кВ "Кожва"	01.01.1994
157	479	12.5.2.00014357	КЛ-0,4 кВ ТП №2 - д. 33, ул. Мира, пгт. Кожва	Кожвинский район электрических сетей	КЛ 0,4 кВ от ТП №2 до дома 33 по ул. Мира пгт. Кожва с центром питания от ПС 110/20/10 кВ "Кожва"	01.01.1991
158	480	12.5.2.00014360	КЛ-0,4 кВ ТП №2 ф.12 - д. 38, ул. Мира, пгт. Кожва	Кожвинский район электрических сетей	КЛ 0,4 кВ от ТП №2 фидер 12 до дома 38 по ул. Мира пгт. Кожва с центром питания от ПС 110/20/10 кВ "Кожва"	01.01.1991
159	481	12.5.2.00014366	КЛ-0,4 кВ ТП №96 - д. 35, п. Новая Березовка	Кожвинский район электрических сетей	КЛ 0,4 кВ от ТП №96 до дома 35 п. Новая Березовка с центром питания от ПС 110/10 кВ "Березовка"	01.01.2004
160	482	12.5.2.00014505	КЛ-0,4 кВ ТП №73 ф.5 - котельная, п. Изъяю	Кожвинский район электрических сетей	КЛ 0,4 кВ от ТП №73 фидер 5 до котельной п. Изъяю с центром питания от ПС 110/20/10 кВ "Кожва"	01.01.1990
161	483	12.5.2.00014526	КЛ-0,4 кВ от ТП № 110 ф.1 до ВЛ-0,4кВ д.Усть-Воя	Кожвинский район электрических сетей	КЛ 0,4 кВ от ТП №110 фидер 1 до ВЛ 0,4 кВ, д. Усть-Воя с центром питания от ПС 110/6 кВ "Соплеск"	01.01.1980
162	484	12.5.2.00014527	КЛ-0,4 кВ от ТП № 110 ф.2 до ВЛ-0,4кВ д.Усть-Воя	Кожвинский район электрических сетей	КЛ 0,4 кВ от ТП №110 фидер 2 до ВЛ 0,4 кВ, д. Усть-Воя с центром питания от ПС 110/6 кВ "Соплеск"	01.01.1980
163	485	12.5.2.00014529	КЛ-0,4 кВ ТП №7 - д. 24, ул. Лесная, пгт. Кожва	Кожвинский район электрических сетей	КЛ 0,4 кВ от ТП №7 до дома 24 по ул. Лесная, пгт. Кожва с центром питания от ПС 110/20/10 кВ "Кожва"	01.01.1993
164	486	12.5.2.00014531	КЛ-0,4 кВ Котельная - скважина №1, п. Березовка 150м	Кожвинский район электрических сетей	КЛ 0,4 кВ ТП №95 от котельной до скважины №1 п. Новая Березовка с центром питания от ПС 110/10 кВ "Березовка"	01.01.1975
165	487	12.5.2.00014532	КЛ-0,4 кВ ТП №95 Котельная - скважина №2, п. Новая Березовка	Кожвинский район электрических сетей	КЛ 0,4 кВ ТП №95 от котельной до скважины №2 п. Новая Березовка с центром питания от ПС 110/10 кВ "Березовка"	01.01.1975
166	488	12.5.2.00014533	КЛ-0,4 кВ ТП № 95 Скважина №1 - скважина №2, п. Новая Березовка	Кожвинский район электрических сетей	КЛ 0,4 кВ ТП №95 от скважины №1 до скважины №2 п. Новая Березовка с центром питания от ПС 110/10 кВ "Березовка"	01.01.1975
167	489	12.5.2.00014534	КЛ-0,4 кВ ТП №96 - котельная, п. Новая	Кожвинский район электрических сетей	КЛ 0,4 кВ от ТП №96 до котельной п. Новая Березовка с центром питания от ПС 110/10 кВ	01.01.1975

			Березовка		"Березовка"	
168	490	12.5.2.00014535	КЛ-0,4 кВ ТП №96 - д.33, п. Новая Березовка	Кожвинский район электрических сетей	КЛ 0,4 кВ от ТП №96 до дома 33 п. Новая Березовка с центром питания от ПС 110/10 кВ "Березовка"	01.01.1975
169	491	12.5.2.00014536	КЛ-0,4 кВ ТП №96 - д.34, п. Новая Березовка	Кожвинский район электрических сетей	КЛ 0,4 кВ от ТП №96 до дома 34 п. Новая Березовка с центром питания от ПС 110/10 кВ "Березовка"	01.01.1975
170	492	12.5.2.00014537	КЛ-0,4 кВ ТП №96 - д.34, п. Новая Березовка	Кожвинский район электрических сетей	КЛ 0,4 кВ от ТП №96 до дома 34 п. Новая Березовка с центром питания от ПС 110/10 кВ "Березовка"	01.01.1975
171	493	12.5.2.00014538	КЛ-0,4 кВ ТП №96 - д. 35, п. Новая Березовка	Кожвинский район электрических сетей	КЛ 0,4 кВ от ТП №96 до дома 35 п. Новая Березовка с центром питания от ПС 110/10 кВ "Березовка"	01.01.1975
172	494	12.5.2.00014539	КЛ-0,4 кВ ТП №96 - д.33, п. Новая Березовка	Кожвинский район электрических сетей	КЛ 0,4 кВ от ТП №96 до дома 33 п. Новая Березовка с центром питания от ПС 110/10 кВ "Березовка"	01.01.1975
173	495	12.5.2.00014541	КЛ-0,4 кВ ТП №8 ф. 7 - профилакторий, ул. Мира, пгт. Кожва	Кожвинский район электрических сетей	КЛ 0,4 кВ от ТП №8 фидер 7 до профилактория по ул. Мира, пгт. Кожва с центром питания от ПС 110/20/10 кВ "Кожва"	01.01.1993
174	496	12.5.2.00014543	КЛ-0,4 кВ ТП № 13 - АГРС, пгт. Кожва	Кожвинский район электрических сетей	КЛ 0,4 кВ от ТП №13 до АГРС, пгт. Кожва с центром питания от ПС 110/20/10 кВ "Кожва"	01.01.1993
175	497	12.5.2.00014544	КЛ-0,4 кВ ТП № 1 ф.6 - дом культуры, пгт. Кожва	Кожвинский район электрических сетей	КЛ 0,4 кВ от ТП №1 фидер 6 до дома культуры, ул. Мира, пгт. Кожва с центром питания от ПС 110/20/10 кВ "Кожва"	01.01.1993
176	498	12.5.2.00014554	КЛ-10 кВ ф. 7014 от ТП № 18 до ТП № 12 п. Кожва	Кожвинский район электрических сетей	КЛ 10 кВ фидер 7014 от ТП №18 до ТП №12 в п. Кожва с центром питания от ПС 110/20/10 кВ "Кожва"	01.01.1986
177	499	12.5.2.00014564	КЛ-10 кВ ф. 7014 от ТП № 1 до ТП № 2 пгт.Кожва	Кожвинский район электрических сетей	КЛ 10 кВ фидер 7014 от ТП № 1 до ТП № 2 в п.Кожва с центром питания от ПС 110/20/10 кВ "Кожва"	01.01.1991
178	500	12.5.2.00014587	КЛ-10 кВ ф. 7008 ПС Кожва - ТП № 18 пгт. Кожва	Кожвинский район электрических сетей	КЛ 10 кВ фидер 7008 от ПС 110/20/10 "Кожва" ячейка 8 до ТП № 18 пгт. Кожва с центром питания от ПС 110/20/10 кВ "Кожва"	01.01.1990

179	501	12.5.2.00014591	КЛ-10 кВ ф. 6012 ПС Березовка - ТП № 95 п. Новая Березовка	Кожвинский район электрических сетей	КЛ 10 кВ фидер 6012 от ПС 110/10 кВ "Березовка" ячейка 12 до ТП № 95 в п. Новая Березовка с центром питания от ПС 110/10 кВ "Березовка"	01.01.1975
180	502	12.5.2.00014592	КЛ-10 кВ ф. 6003 ПС Березовка - ТП № 95 п. Новая Березовка	Кожвинский район электрических сетей	КЛ 10 кВ фидер 6003 от ПС 110/10 кВ "Березовка" ячейка 3 до ТП №95 в п. Новая Березовка с центром питания от ПС 110/10 кВ "Березовка"	01.01.1975
181	503	12.5.2.00014594	КЛ-10 кВ ф. 7022 ПС Кожва - КТП № 17 п. Кожва	Кожвинский район электрических сетей	КЛ 10 кВ фидер 7022 от ПС 110/20/10 кВ "Кожва" ячейка 22 до ТП №17 в п. Кожва с центром питания от ПС 110/20/10 кВ "Кожва"	01.01.1975
182	504	12.5.2.00014602	КЛ-0,4 ТП №87 ф.11 - ул.Юбилейная, д.16, п.Изяю	Кожвинский район электрических сетей	КЛ 0,4 кВ от ТП №87 фидер 11 до дома 16 по ул.Юбилейная, п.Изяю с центром питания от ПС 110/20/10 кВ "Кожва"	01.01.1994
183	505	12.5.2.00014603	КЛ-0,4 ТП №87 ф.11 - ул.Юбилейная, д.16, п.Изяю	Кожвинский район электрических сетей	КЛ 0,4 кВ от ТП №87 фидер 11 до дома 16 по ул.Юбилейная, п.Изяю с центром питания от ПС 110/20/10 кВ "Кожва"	01.01.1994
184	506	12.5.2.00014639	КЛ-10 кВ ф. 7014 от ТП № 1 до ТП № 12 п. Кожва	Кожвинский район электрических сетей	КЛ 10 кВ фидер 7014 от ТП №1 до ТП №12 в п. Кожва с центром питания от ПС 110/20/10 кВ "Кожва"	01.01.1993
185	507	12.5.2.00014641	КЛ-10 кВ ф. 7015 от ТП № 10 до ТП № 71 п. Кожва	Кожвинский район электрических сетей	КЛ 10 кВ фидер 7015 от ТП №10 до ТП №71 в п. Кожва с центром питания от ПС 110/20/10 кВ "Кожва"	01.01.1993
186	508	12.5.2.00014643	КЛ-10 кВ ф. 7015 ПС Кожва - ТП № 71 п. Кожва	Кожвинский район электрических сетей	КЛ 10 кВ фидер 7015 от ПС 110/20/10 кВ "Кожва" ячейка 15 до ТП №71 в п. Кожва с центром питания от ПС 110/20/10 кВ "Кожва"	01.01.1993
187	509	12.5.2.00042576	КЛ-0,4 кВ ТП № 35 - школа с. Соколово	Кожвинский район электрических сетей	КЛ 0,4 кВ от ТП №35 фидер "Школа" до школы с. Соколово с центром питания от ПС 110/20/10 кВ "Кожва"	01.12.2009
188	510	12.5.2.00042979	КЛ-0,4 кВ ТП №91 - детский сад №16, п. Березовка	Кожвинский район электрических сетей	КЛ 0,4 кВ от ТП №91 до детского сада №16, п. Березовка с центром питания от ПС 110/10 кВ "Чикшино"	25.10.2010
189	511	12.5.2.00045913	КЛ-0,4 кВ ТП № 92 - РЩ 0,4кВ администрации п. Березовка	Кожвинский район электрических сетей	КЛ 0,4 кВ от ТП №92 до РЩ 0,4кВ администрации, п. Березовка с центром питания от ПС 110/10 кВ "Чикшино"	31.12.2010



190	514	12.5.2.00051627	КЛ-0,4 кВ ф. "Производственная база" ТП №18 – ВРУ-0,4 кВ пгт. Кожва	Кожвинский район электрических сетей	КЛ 0,4 кВ фидер "Производственная база" от ТП 10/0,4 кВ №18 до вводно-распределительного устройства 0,4 кВ производственной базы в пгт. Кожва с центром питания от яч. 8 ПС 110/20/10 кВ "Кожва"	01.01.1985
191	515	12.5.2.00051628	КЛ-0,4 кВ ТП №24 - опора 1 "ВЛ-0,4 кВ ф. "Водозабор" ТП №24 " п. Набережный	Кожвинский район электрических сетей	КЛ 0,4 кВ от ТП 10/0,4 кВ №24 до опоры 1 "ВЛ-0,4 кВ ф. "Водозабор" ТП №24 " в п. Набережный с центром питания от яч. 13 ПС 110/20/10 кВ "Кожва"	01.01.2003
192	516	12.5.2.00051629	КЛ-0,4 кВ опора 5 "ВЛ-0,4 кВ ф. "Водозабор" ТП №24" - ВРУ 0,4 кВ п. Набережный	Кожвинский район электрических сетей	КЛ 0,4 кВ от опоры 5 "ВЛ-0,4 кВ ф. "Водозабор" ТП №24" до вводно-распределительного пункта 0,4 кВ Водозабора в п. Набережный с центром питания от яч. 13 ПС 110/20/10 кВ "Кожва"	01.01.2003
193	517	12.5.2.00051631	КЛ-0,4 кВ ф. "Котельная №42" ТП №26 – ВРУ-0,4 кВ п. Набережный	Кожвинский район электрических сетей	КЛ 0,4 кВ фидер "Котельная №42" от ТП 10/0,4 кВ №26 до вводно-распределительного устройства 0,4 кВ котельной №42 в п. Набережный с центром питания от яч. 13 ПС 110/20/10 кВ "Кожва"	01.01.1995
194	518	12.5.2.00051632	КЛ-0,4 кВ опора 16 "ВЛ-0,4 кВ ф. 2 ТП №77" – ВРУ-0,4 кВ п. Озерный	Кожвинский район электрических сетей	КЛ-0,4 кВ от опоры 16 "ВЛ-0,4 кВ ф. 2 ТП №77" до вводно-распределительного устройства 0,4 кВ котельной №22 в п. Озерный с центром питания от яч. 1 ПС 110/20/10 кВ "Кожва"	01.01.1972
195	519	12.5.2.00051634	КЛ-0,4 кВ опора 10 "ВЛ-0,4 кВ ф. 1 ТП №78" – ВРУ-0,4 кВ п. Озерный	Кожвинский район электрических сетей	КЛ-0,4 кВ от опоры 10 "ВЛ-0,4 кВ ф. 1 ТП №78" до вводно-распределительного устройства 0,4 кВ котельной №22 в п. Озерный с центром питания от яч. 2 ПС 110/20/10 кВ "Кожва"	01.01.1972
196	521	12.5.2.00051637	КЛ-0,4 кВ ф. "Котельная №54" ТП №96 – ВРУ-0,4 кВ п. Березовка	Кожвинский район электрических сетей	КЛ 0,4 кВ фидер "Котельная №54" от ТП 10/0,4 кВ №96 до вводно-распределительного устройства 0,4 кВ котельной №54 в п. Березовка с центром питания от яч. 11 ПС 110/10 кВ "Березовка"	01.01.1962



197	522	12.5.2.00052665	КЛ-0,4 кВ опора 2 "ВЛ-0,4 кВ ф. "Детский сад" КТП 20/0,4 кВ №51" - ВРУ-0,4 кВ п. Кедровый Шор	Кожвинский район электрических сетей	КЛ 0,4 кВ от опоры 2 "ВЛ 0,4 кВ фидер "Детский сад" КТП 20/0,4 кВ №51" до вводно-распределительного устройства 0,4 кВ здания клуба в п. Кедровый Шор с центром питания от яч. 1 ПС 110/10 "Кожва"	31.08.2013
198	523	22.5.2.00061240	КЛ-0,4 кВ ТП 10/0,4 кВ №38 – ДЭС с. Усть-Лыжа	Кожвинский район электрических сетей	КЛ 0,4 кВ от ТП 10/0,4 кВ №38 до электростанции дизельной автоматической АД 400С-Т400-1Р в с. Усть-Лыжа	01.12.2017
199	524	22.5.2.00061241	КЛ-0,4 кВ ДЭС – КТП 400/0,4/20 кВ №42 с. Усть-Лыжа	Кожвинский район электрических сетей	КЛ 0,4 кВ от электростанции дизельной автоматической АД 400С-Т400-1Р до КТП 400/0,4/20 кВ №42 в с. Усть-Лыжа	01.12.2017

Первый заместитель директора –  
главный инженер



М.Н. Пузиков

Главный бухгалтер –  
начальник управления  
бухгалтерского и налогового учета  
и отчетности

О.С. Украинцева

Микова Н.Е.  
(8212) 28-33-22