

# Информационный вестник

Совета и администрации  
муниципального района  
"Печора"



выпуск № 19

(часть 1)

12 декабря 2012 г.  
г. Печора







	вом плане территории для обслуживания многоквартирного жилого дома по адресу: Республика Коми, г. Печора, ул. Строительная, д. 16, корпус 1»	
35	Проект постановления администрации муниципального района «Печора» «Об утверждении схемы расположения земельного участка на кадастровом плане территории для обслуживания многоквартирного жилого дома по адресу: Республика Коми, г. Печора, п. Набережный, пер. Северный, д. 5»	74

**Объявление:**

«Публичные слушания по проектам постановлений администрации муниципального района «Печора» об утверждении схем расположения земельных участков на кадастровом плане территорий для обслуживания многоквартирных жилых домов состоятся 20 декабря 2012 г. в 16.00 в сессионном зале администрации муниципального района «Печора» по адресу: г. Печора, ул. Ленинградская, д.15.

## РАЗДЕЛ ВТОРОЙ:

### Нормативные правовые акты администрации муниципального района «Печора» и проекты нормативных правовых актов

\*\*\*\*\*

#### ПОСТАНОВЛЕНИЕ ШУӨМ (ПРОЕКТ)

« » декабря 2012 г.  
г. Печора, Республика Коми

№

Об утверждении схемы расположения земельного участка на кадастровом плане территории для обслуживания многоквартирного жилого дома по адресу: Республика Коми, г. Печора, ул. Ленина, д. 21.

На основании ст.ст. 11, 36 п.7 Земельного Кодекса Российской Федерации от 25.10.2001 № 136-ФЗ

администрация ПОСТАНОВЛЯЕТ:

1. Утвердить схему расположения земельного участка на кадастровом плане территории в составе земель населенных пунктов, расположенного в кадастровом квартале 11:12:1702003 по адресу: Республика Коми, г. Печора, ул. Ленина, д. 21, для обслуживания многоквартирного жилого дома, согласно приложению.

2. Обществу с ограниченной ответственностью «СеверПроектСтрой» обеспечить государственный кадастровый учет земельного участка в соответствии с Федеральным законом от 24.07.2007 № 221-ФЗ «О государственном кадастре недвижимости».

И.о. главы администрации

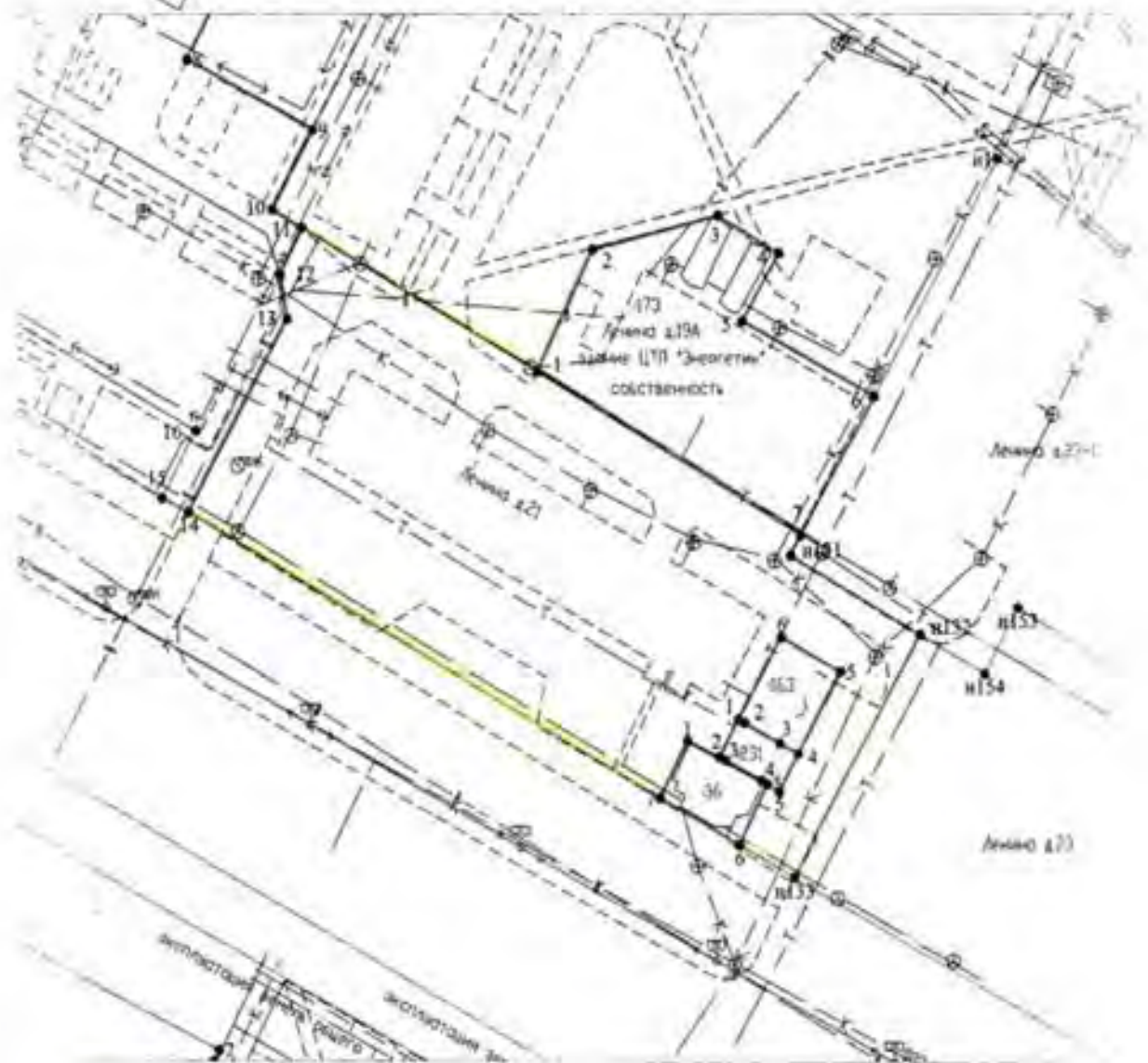
В.Е. Менников

Схема расположения земельного участка на  
кадастровом плане (карте) территории

Объект: Земельный участок для обслуживания многоквартирного дома  
Номер кадастрового квартала 11:12:1702003  
Категория земель: Земли населенных пунктов  
Адрес: Республика Коми г. Печора ул. Ленина д.21  
Площадь земельного участка: 3998,00 кв.м.



Расположение земельного участка  
на кадастровом плане (карте) территории



Условные обозначения:

- n1 - характерная точка границы, сведения о которой позволяют однозначно определить её на местности
- вновь образованная часть границы, сведения о которой достаточны для определения её местоположения
- существующая часть границы, имеющаяся в ИЖН сведения о которой достаточны для определения её местоположения

\*\*\*\*\*

**ПОСТАНОВЛЕНИЕ  
ШУӨМ  
(ПРОЕКТ)**

« » декабря 2012 г.  
г. Печора, Республика Коми

№

Об утверждении схемы расположения земельного участка на кадастровом плане территории для обслуживания многоквартирного жилого дома по адресу: Республика Коми, г. Печора, ул. Ленина, д. 21/1.

На основании ст.ст. 11, 36 п.7 Земельного Кодекса Российской Федерации от 25.10.2001 № 136-ФЗ

администрация ПОСТАНОВЛЯЕТ:

1. Утвердить схему расположения земельного участка на кадастровом плане территории в составе земель населенных пунктов, расположенного в кадастровом квартале 11:12:1702003 по адресу: Республика Коми, г. Печора, ул. Ленина, д. 21/1, для обслуживания многоквартирного жилого дома, согласно приложению.

2. Обществу с ограниченной ответственностью «СеверПроектСтрой» обеспечить государственный кадастровый учет земельного участка в соответствии с Федеральным законом от 24.07.2007 № 221-ФЗ «О государственном кадастре недвижимости».

И.о. главы администрации

В.Е. Менников



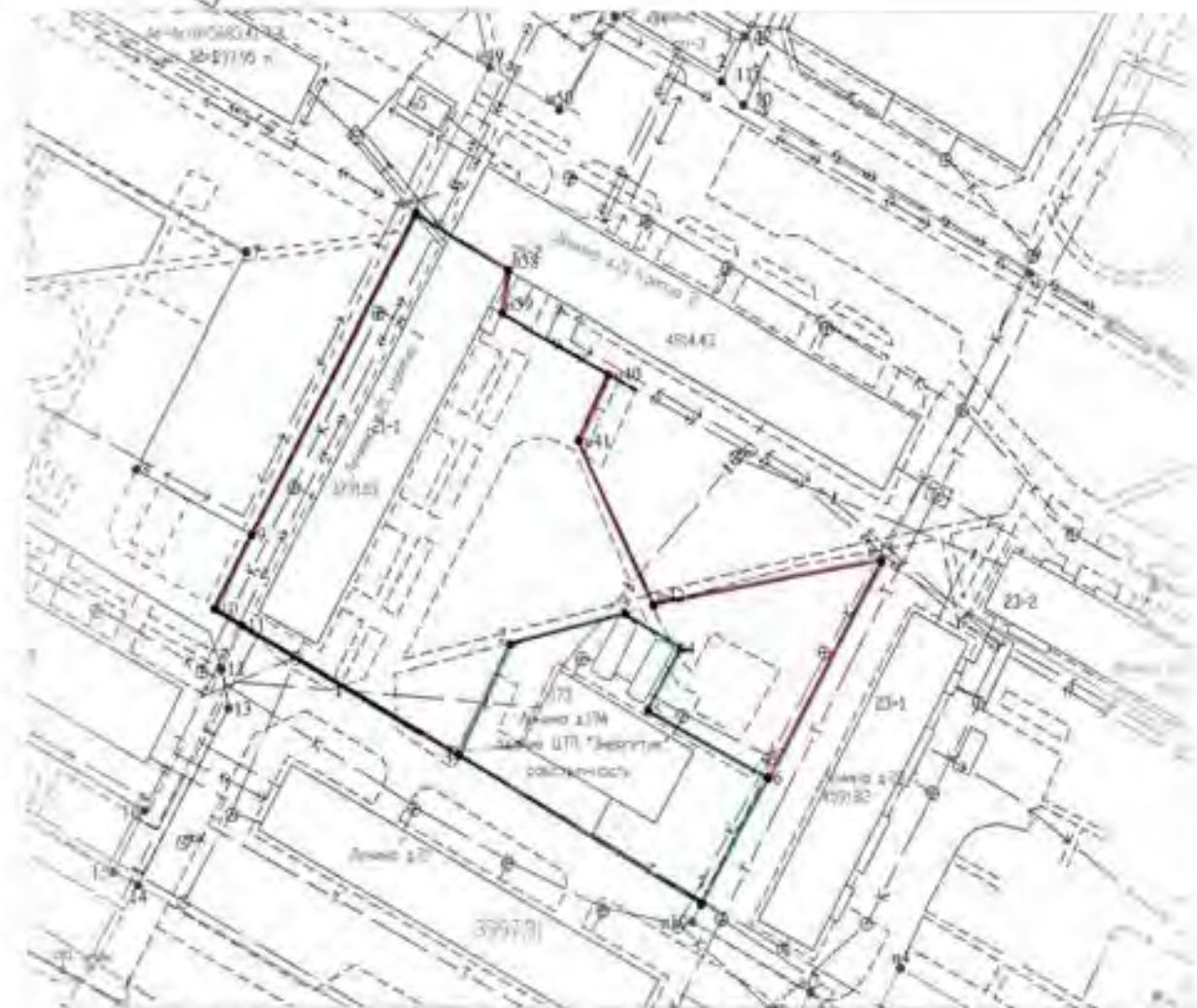
Помещение и гостиница  
 от ..... 1991

Схема расположения земельного участка на кадастровом плане (карте) территории

Объект: Земельный участок для обслуживания многоквартирного дома  
 Номер кадастрового квартала 11421702003  
 Категория земель: Земли населенных пунктов  
 Адрес: Республика Коми г. Печора ул. Ленина д. 21-1  
 Площадь земельного участка 3731,00 кв.м.



Расположение земельного участка на кадастровом плане (карте) территории



Условные обозначения:

- n1 - характерная точка границы, сведения о которой позволяют однозначно определить ее на местности
- вновь образованная часть границы, сведения о которой достаточны для определения ее местоположения
- существующая часть границы, имеющаяся в ГКН сведения о которой достаточны для определения ее местоположения

\*\*\*\*\*

**ПОСТАНОВЛЕНИЕ  
ШУӨМ  
(ПРОЕКТ)**

« » декабря 2012 г.  
г. Печора, Республика Коми

№

Об утверждении схемы расположения земельного участка на кадастровом плане территории для обслуживания многоквартирного жилого дома по адресу: Республика Коми, г. Печора, ул. Ленина, д. 23.

На основании ст.ст. 11, 36 п.7 Земельного Кодекса Российской Федерации от 25.10.2001 № 136-ФЗ

администрация ПОСТАНОВЛЯЕТ:

1. Утвердить схему расположения земельного участка на кадастровом плане территории в составе земель населенных пунктов, расположенного в кадастровом квартале 11:12:1702003 по адресу: Республика Коми, г. Печора, ул. Ленина, д. 23, для обслуживания многоквартирного жилого дома, согласно приложению.

2. Обществу с ограниченной ответственностью «СеверПроектСтрой» обеспечить государственный кадастровый учет земельного участка в соответствии с Федеральным законом от 24.07.2007 № 221-ФЗ «О государственном кадастре недвижимости».

И.о. главы администрации

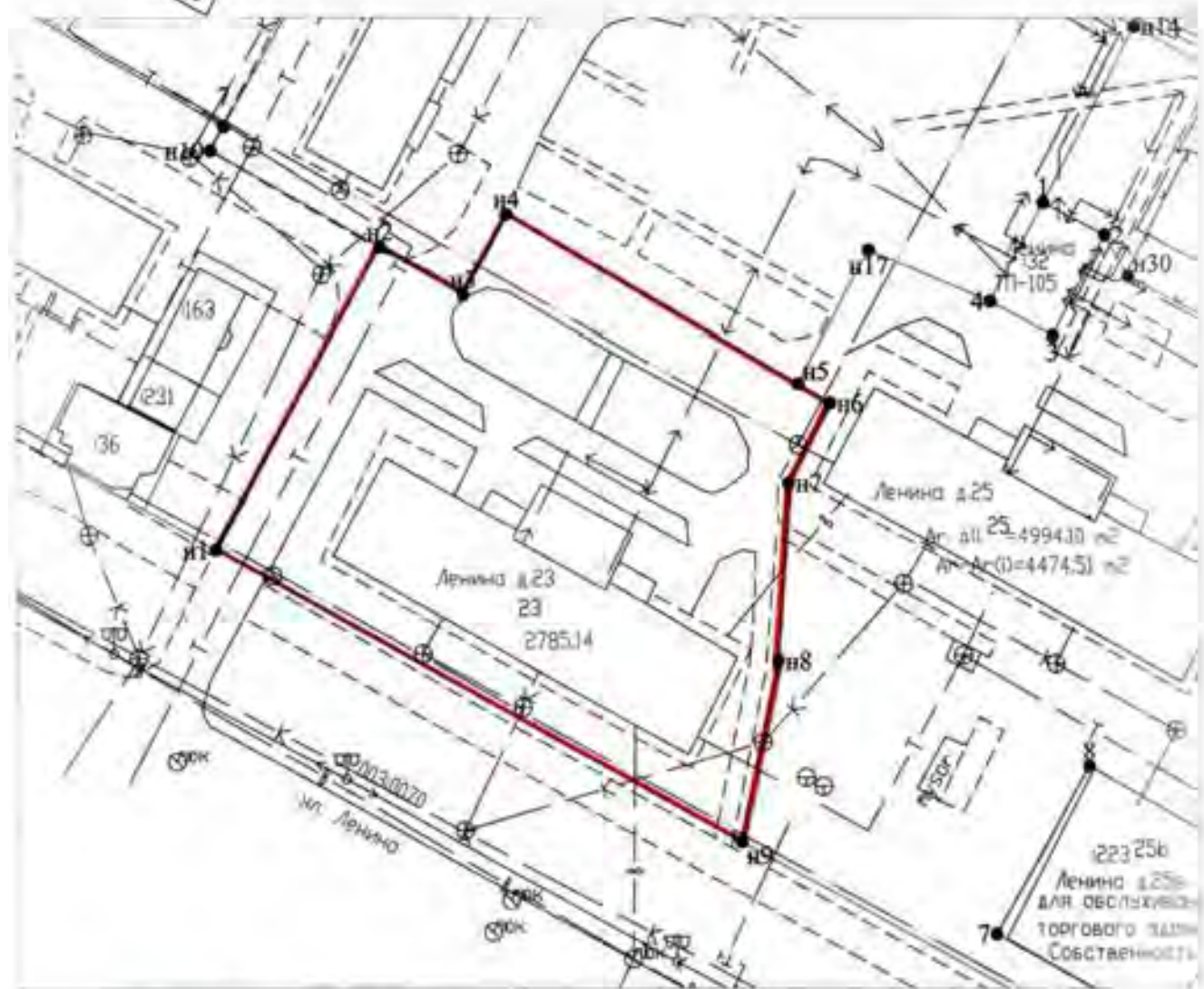
В.Е. Менников

### Схема расположения земельного участка на кадастровом плане (карте) территории

Объект: Земельный участок для обслуживания многоквартирного дома  
Номер кадастрового квартала 11:02:1702003  
Категория земель: Земли населенных пунктов  
Адрес: Республика Коми г. Печора ул. Ленина д. 23  
Площадь земельного участка 2785,00 кв.м.



Расположение земельного участка на кадастровом плане (карте) территории



Условные обозначения:

- n1 - характерная точка границы, сведения о которой позволяют однозначно определить ее на местности
- вновь образованная часть границы, сведения о которой достаточны для определения ее местоположения
- существующая часть границы, имеющаяся в ГКН сведения о которой достаточны для определения ее местоположения

\*\*\*\*\*

**ПОСТАНОВЛЕНИЕ  
ШУӨМ  
(ПРОЕКТ)**

« » декабря 2012 г.  
г. Печора, Республика Коми

№

Об утверждении схемы расположения земельного участка на кадастровом плане территории для обслуживания многоквартирного жилого дома по адресу: Республика Коми, г. Печора, ул. Ленина, д. 23/1.

На основании ст.ст. 11, 36 п.7 Земельного Кодекса Российской Федерации от 25.10.2001 № 136-ФЗ

администрация ПОСТАНОВЛЯЕТ:

1. Утвердить схему расположения земельного участка на кадастровом плане территории в составе земель населенных пунктов, расположенного в кадастровом квартале 11:12:1702003 по адресу: Республика Коми, г. Печора, ул. Ленина, д. 23/1, для обслуживания многоквартирного жилого дома, согласно приложению.

2. Обществу с ограниченной ответственностью «СеверПроектСтрой» обеспечить государственный кадастровый учет земельного участка в соответствии с Федеральным законом от 24.07.2007 № 221-ФЗ «О государственном кадастре недвижимости».

И.о. главы администрации

В.Е. Менников

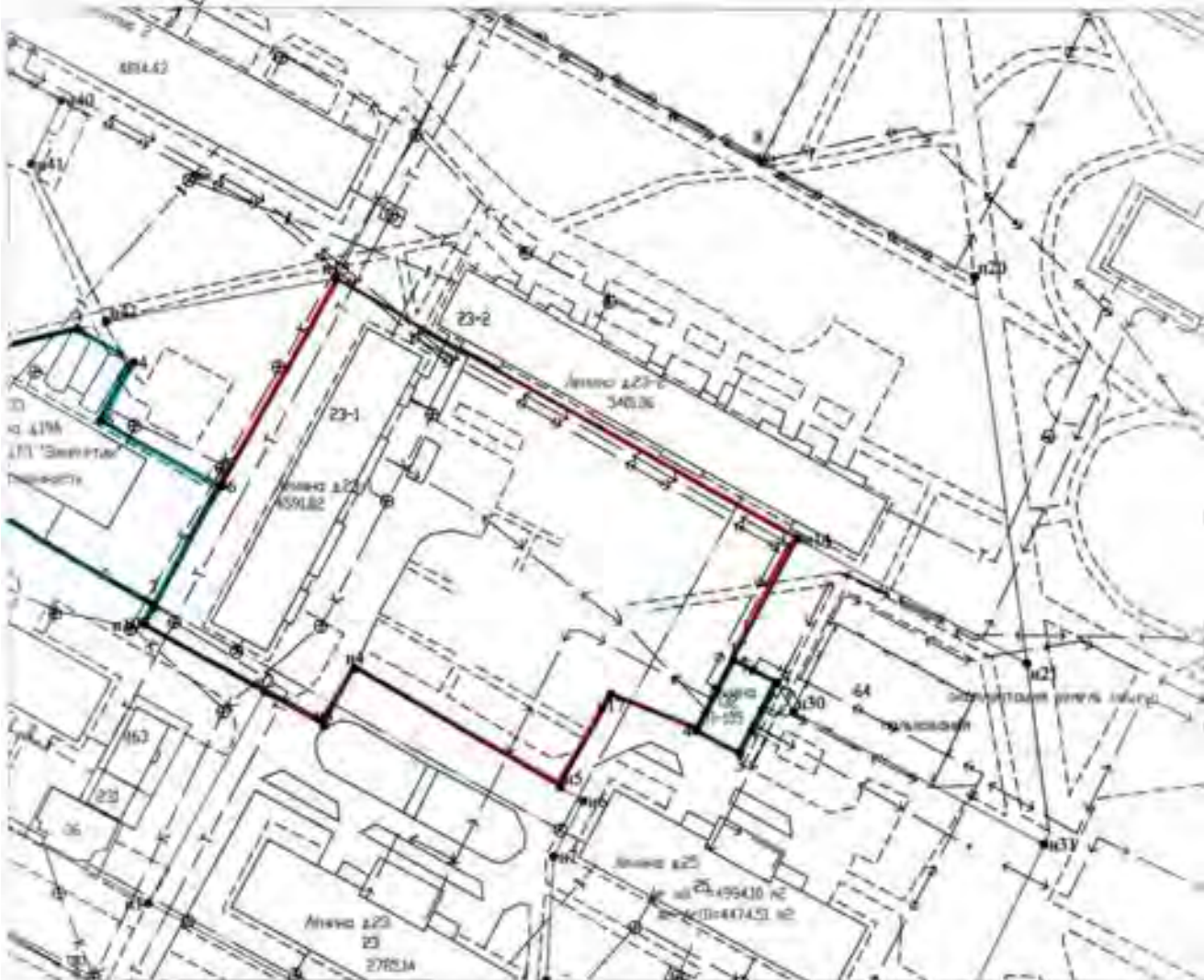


Схема расположения земельного участка на кадастровом плане (карте) территории

Объект: Земельный участок для обслуживания многоквартирного дома  
Номер кадастрового квартала 11:42:1702003  
Категория земель: Земли населенных пунктов  
Адрес: Республика Коми г. Печора ул. Ленина д. 23-1  
Площадь земельного участка: 4592,00 кв.м.



Расположение земельного участка на кадастровом плане (карте) территории



Условные обозначения:

- n1 - характерная точка границы, сведения о которой позволяют однозначно определить её на местности
- вновь образованная часть границы, сведения о которой достаточны для определения её местоположения
- существующая часть границы, имеющиеся в ГКН сведения о которой достаточны для определения её местоположения

\*\*\*\*\*

**ПОСТАНОВЛЕНИЕ  
ШУӨМ  
(ПРОЕКТ)**

« » декабря 2012 г.  
г. Печора, Республика Коми

№

Об утверждении схемы расположения земельного участка на кадастровом плане территории для обслуживания многоквартирного жилого дома по адресу: Республика Коми, г. Печора, ул. Ленина, д. 23/2.

На основании ст.ст. 11, 36 п.7 Земельного Кодекса Российской Федерации от 25.10.2001 № 136-ФЗ

администрация ПОСТАНОВЛЯЕТ:

1. Утвердить схему расположения земельного участка на кадастровом плане территории в составе земель населенных пунктов, расположенного в кадастровом квартале 11:12:1702003 по адресу: Республика Коми, г. Печора, ул. Ленина, д. 23/2, для обслуживания многоквартирного жилого дома, согласно приложению.

2. Обществу с ограниченной ответственностью «СеверПроектСтрой» обеспечить государственный кадастровый учет земельного участка в соответствии с Федеральным законом от 24.07.2007 № 221-ФЗ «О государственном кадастре недвижимости».

И.о. главы администрации

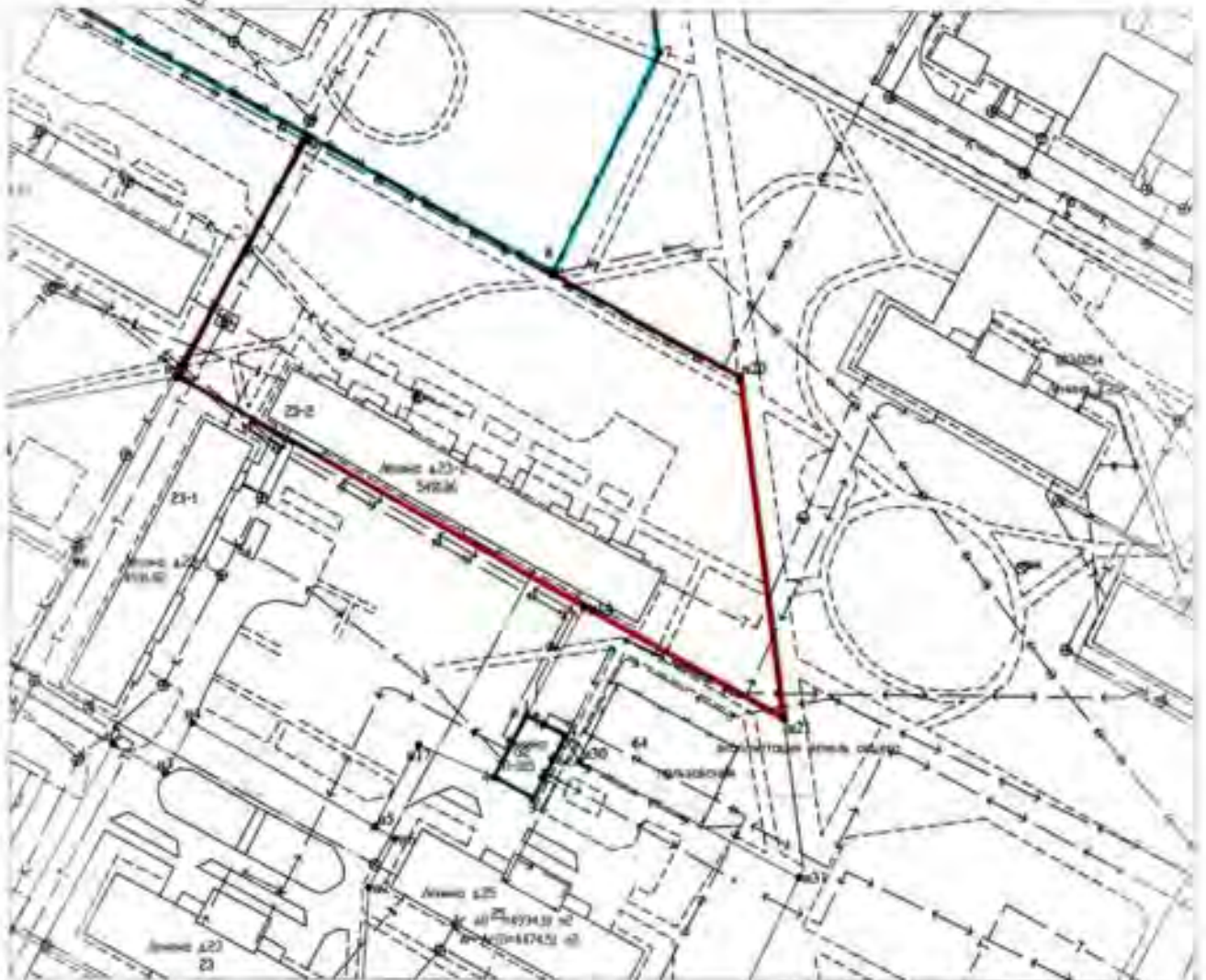
В.Е. Менников

Схема расположения земельного участка на  
кадастровом плане (карте) территории

Объект: Земельный участок для обслуживания многоквартирного дома  
Номер кадастрового квартала 11:02:1702003  
Категория земель: Земли населенных пунктов  
Адрес: Республика Коми г. Печора ул. Ленина д. 23-2  
Площадь земельного участка: 5401,00 кв.м.



Расположение земельного участка  
на кадастровом плане (карте) территории



Условные обозначения:

- n1 - характерная точка границы, сведения о которой позволяют однозначно определить ее на местности
- вновь образованная часть границы, сведения о которой достаточны для определения ее местоположения
- существующая часть границы, внесенная в ГКН сведения о которой достаточны для определения ее местоположения

\*\*\*\*\*

**ПОСТАНОВЛЕНИЕ  
ШУӨМ  
(ПРОЕКТ)**

« » декабря 2012 г.  
г. Печора, Республика Коми

№

Об утверждении схемы расположения земельного участка на кадастровом плане территории для обслуживания многоквартирного жилого дома по адресу: Республика Коми, г. Печора, ул. Ленина, д. 25.

На основании ст.ст. 11, 36 п.7 Земельного Кодекса Российской Федерации от 25.10.2001 № 136-ФЗ

администрация ПОСТАНОВЛЯЕТ:

1. Утвердить схему расположения земельного участка на кадастровом плане территории в составе земель населенных пунктов, расположенного в кадастровом квартале 11:12:1702003 по адресу: Республика Коми, г. Печора, ул. Ленина, д. 25, для обслуживания многоквартирного жилого дома, согласно приложению.

2. Обществу с ограниченной ответственностью «СеверПроектСтрой» обеспечить государственный кадастровый учет земельного участка в соответствии с Федеральным законом от 24.07.2007 № 221-ФЗ «О государственном кадастре недвижимости».

И.о. главы администрации

В.Е. Менников



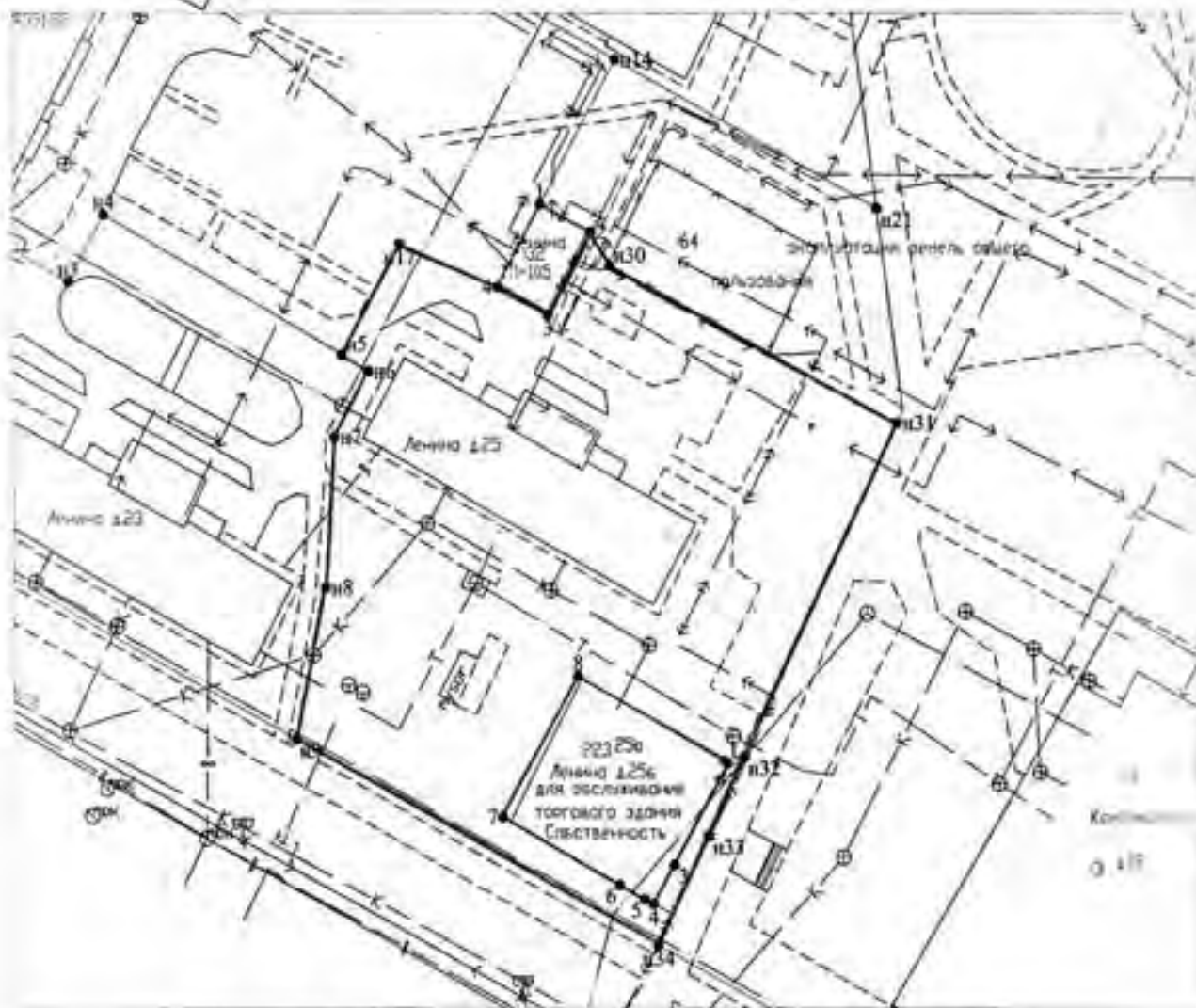
Положение и постановление  
от " " 2012 г.

Схема расположения земельного участка на кадастровом плане (карте) территории

Объект: Земельный участок для обслуживания многоквартирного дома  
 Номер кадастрового квартала 11:12:1702003  
 Категория земель: Земли населенных пунктов  
 Адрес: Республика Коми г. Печора ул. Ленина д. 25  
 Площадь земельного участка: 4474,00 кв.м.



Расположение земельного участка на кадастровом плане (карте) территории



Условные обозначения:

- n1 - характерная точка границы, сведения о которой позволяют однозначно определить её на местности
- новая образованная часть границы, сведения о которой достаточны для определения её местоположения
- существующая часть границы, имеющаяся в ГКН сведения о которой достаточны для определения её местоположения

\*\*\*\*\*

**ПОСТАНОВЛЕНИЕ  
ШУӨМ  
(ПРОЕКТ)**

« » декабря 2012 г.  
г. Печора, Республика Коми

№

Об утверждении схемы расположения земельного участка на кадастровом плане территории для обслуживания многоквартирного жилого дома по адресу: Республика Коми, г. Печора, ул. Ленина, д. 26.

На основании ст.ст. 11, 36 п.7 Земельного Кодекса Российской Федерации от 25.10.2001 № 136-ФЗ

администрация ПОСТАНОВЛЯЕТ:

1. Утвердить схему расположения земельного участка на кадастровом плане территории в составе земель населенных пунктов, расположенного в кадастровом квартале 11:12:1702003 по адресу: Республика Коми, г. Печора, ул. Ленина, д. 26, для обслуживания многоквартирного жилого дома, согласно приложению.

2. Обществу с ограниченной ответственностью «СеверПроектСтрой» обеспечить государственный кадастровый учет земельного участка в соответствии с Федеральным законом от 24.07.2007 № 221-ФЗ «О государственном кадастре недвижимости».

И.о. главы администрации

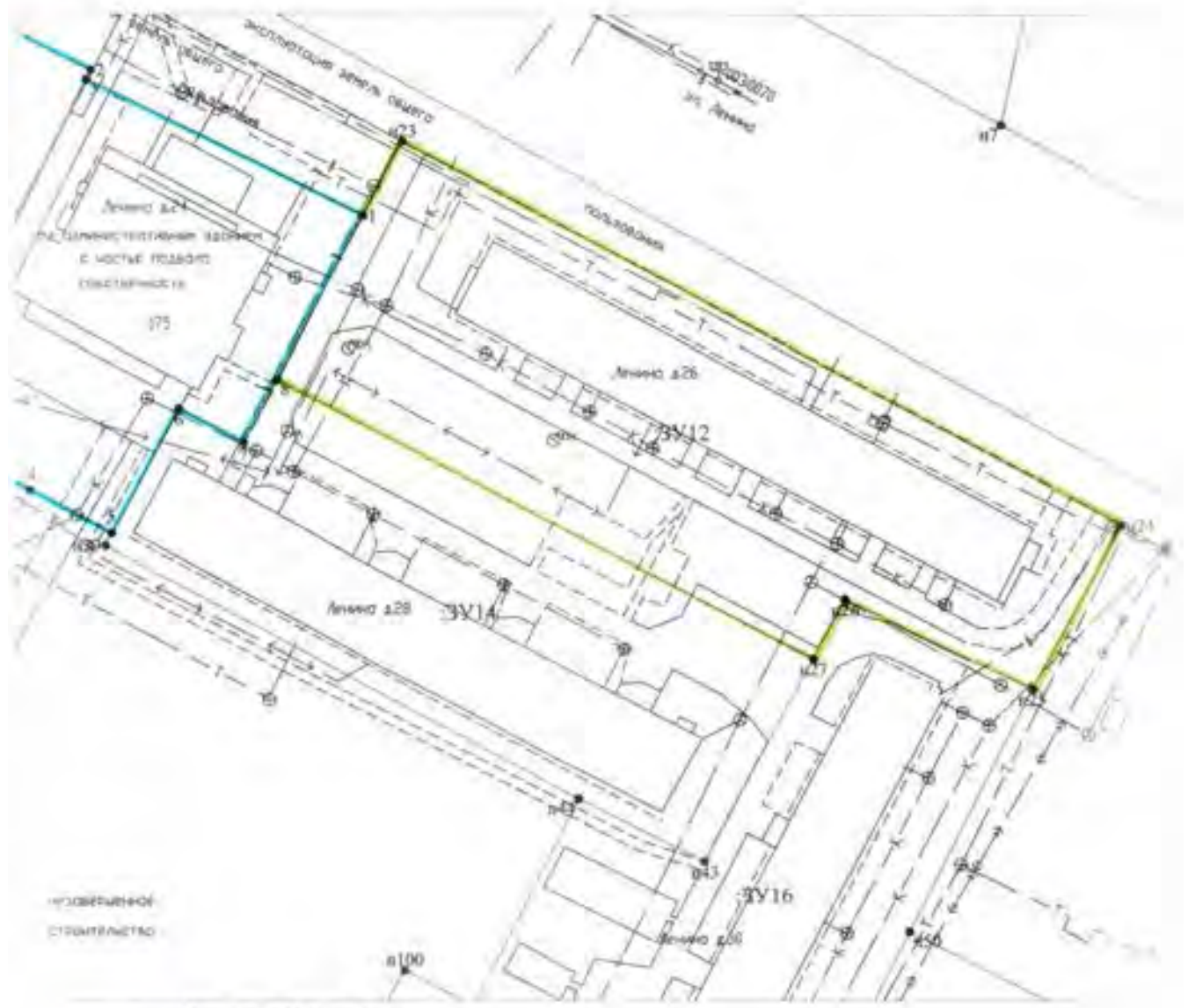
В.Е. Менников



Схема расположения земельного участка на кадастровом плане (карте) территории

Объект: Земельный участок для обслуживания многоквартирного дома  
 Номер кадастрового квартала 11:02:1702003  
 Категория земель: Земли населенных пунктов  
 Адрес: Республика Коми г. Печора ул.Ленина д.26  
 Площадь земельного участка 5190,00 кв.м.

Расположение земельного участка на кадастровом плане территории



незавершенной  
 строительство

Условные обозначения:

- n1 - характерная точка границы, сведения о которой позволяют однозначно определить её на местности
- вновь образованная часть границы, сведения о которой достаточны для определения её местоположения
- существующая часть границы, имеющиеся в ГКН сведения о которой достаточны для определения её местоположения

\*\*\*\*\*

**ПОСТАНОВЛЕНИЕ  
ШУӨМ  
(ПРОЕКТ)**

« » декабря 2012 г.  
г. Печора, Республика Коми

№

Об утверждении схемы расположения земельного участка на кадастровом плане территории для обслуживания многоквартирного жилого дома по адресу: Республика Коми, г. Печора, ул. Ленина, д. 27.

На основании ст.ст. 11, 36 п.7 Земельного Кодекса Российской Федерации от 25.10.2001 № 136-ФЗ

администрация ПОСТАНОВЛЯЕТ:

1. Утвердить схему расположения земельного участка на кадастровом плане территории в составе земель населенных пунктов, расположенного в кадастровом квартале 11:12:1702003 по адресу: Республика Коми, г. Печора, ул. Ленина, д. 27, для обслуживания многоквартирного жилого дома, согласно приложению.

2. Обществу с ограниченной ответственностью «СеверПроектСтрой» обеспечить государственный кадастровый учет земельного участка в соответствии с Федеральным законом от 24.07.2007 № 221-ФЗ «О государственном кадастре недвижимости».

И.о. главы администрации

В.Е. Менников



Приложение к постановлению

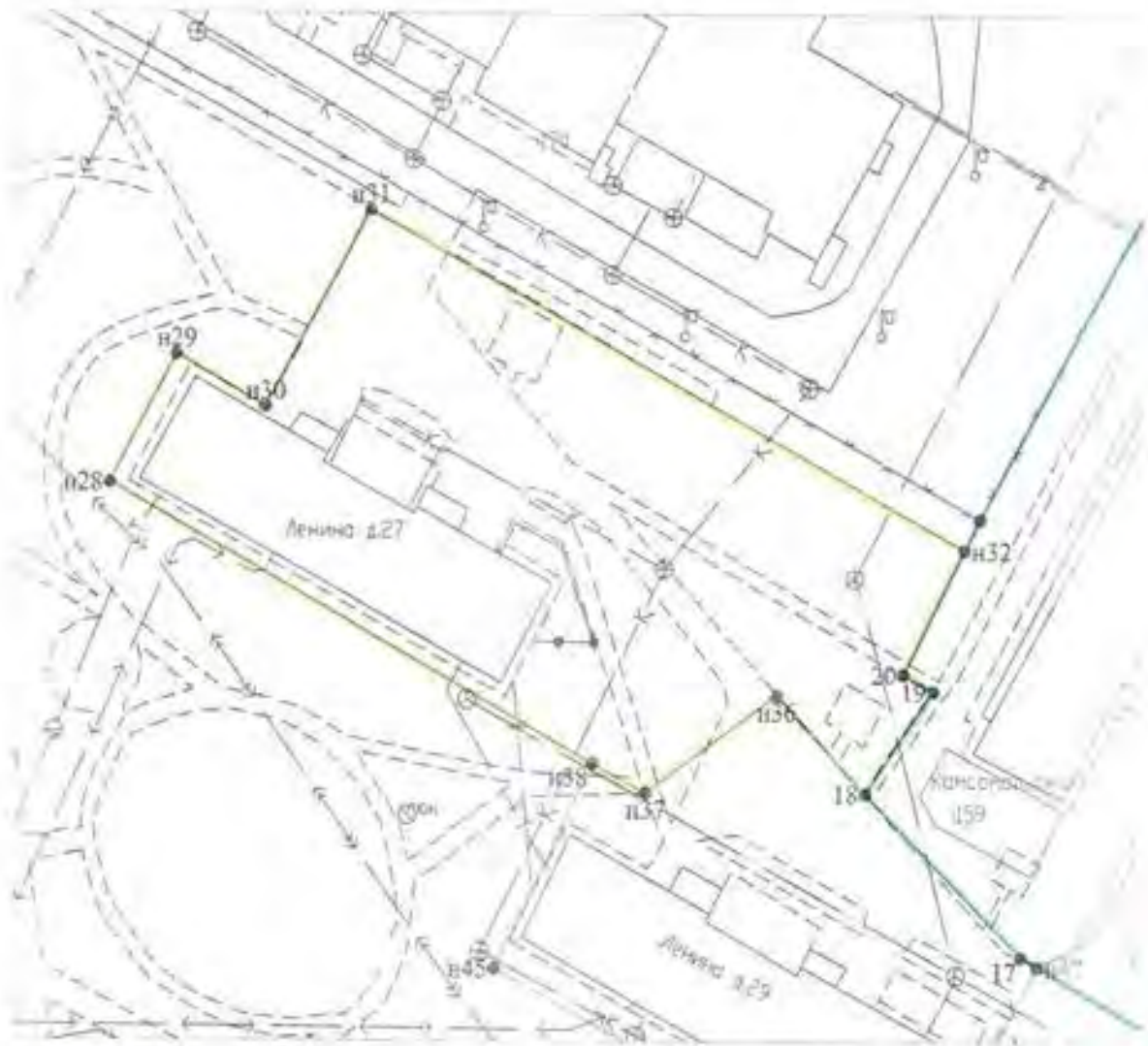
от " " 2014 г.



Схема расположения земельного участка на кадастровом плане (карте) территории

Объект: Земельный участок для обслуживания многоквартирного дома  
Номер кадастрового квартала 11:12:1702803  
Категория земель: Земли населенных пунктов  
Адрес: Республика Коми г. Печора ул. Ленина д.27  
Площадь земельного участка: 3102,00 кв.м.

Расположение земельного участка на кадастровом плане территории



Условные обозначения

- н1 - характерная точка границы, сведения о которой позволяют однозначно определить её местоположение
- линия образования части границы, сведения о которой достаточны для определения её местоположения
- существующая часть границы, имеющаяся в ГКН, сведения о которой достаточны для определения её местоположения

\*\*\*\*\*

**ПОСТАНОВЛЕНИЕ  
ШУӨМ  
(ПРОЕКТ)**

« » декабря 2012 г.  
г. Печора, Республика Коми

№

Об утверждении схемы расположения земельного участка на кадастровом плане территории для обслуживания многоквартирного жилого дома по адресу: Республика Коми, г. Печора, ул. Ленина, д. 28.

На основании ст.ст. 11, 36 п.7 Земельного Кодекса Российской Федерации от 25.10.2001 № 136-ФЗ

администрация ПОСТАНОВЛЯЕТ:

1. Утвердить схему расположения земельного участка на кадастровом плане территории в составе земель населенных пунктов, расположенного в кадастровом квартале 11:12:1702003 по адресу: Республика Коми, г. Печора, ул. Ленина, д. 28, для обслуживания многоквартирного жилого дома, согласно приложению.

2. Обществу с ограниченной ответственностью «СеверПроектСтрой» обеспечить государственный кадастровый учет земельного участка в соответствии с Федеральным законом от 24.07.2007 № 221-ФЗ «О государственном кадастре недвижимости».

И.о. главы администрации

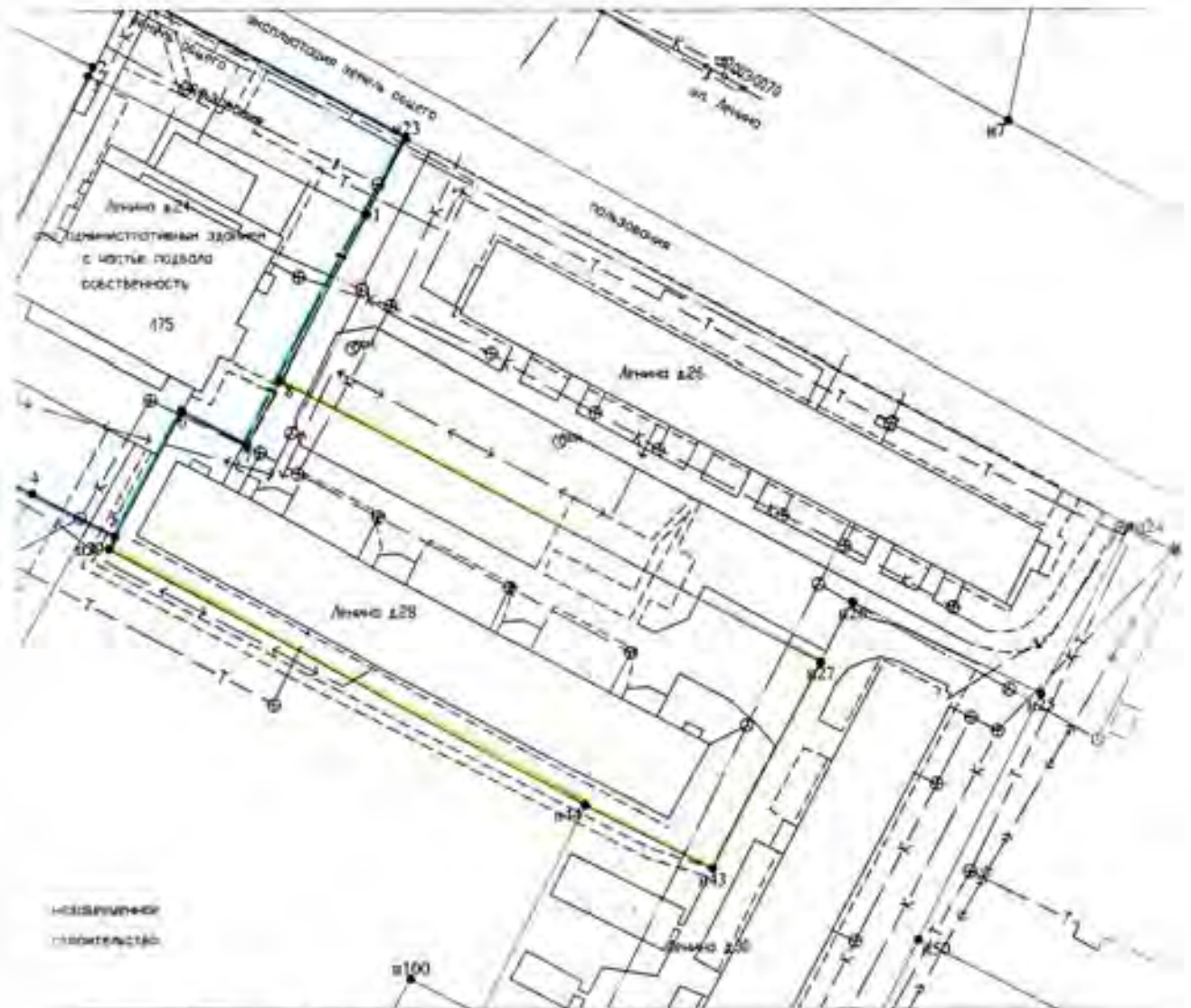
В.Е. Менников



Схема расположения земельного участка на кадастровом плане (карте) территории

Объект: Земельный участок для обслуживания многоквартирного дома  
 Номер кадастрового квартала 11:12:1702003  
 Категория земель: Земли населенных пунктов  
 Адрес: Республика Коми г. Печора ул. Ленина д.28  
 Площадь земельного участка: 3888,00 кв.м.

Расположение земельного участка на кадастровом плане территории



Условные обозначения:

- И1 - характерная точка границы, сведения о которой позволяют однозначно определить её на местности
- вновь образованная часть границы, сведения о которой достаточны для определения её местоположения
- существующая часть границы, имеющиеся в ГКИ сведения о которой достаточны для определения её местоположения

\*\*\*\*\*

**ПОСТАНОВЛЕНИЕ  
ШУӨМ  
(ПРОЕКТ)**

« » декабря 2012 г.  
г. Печора, Республика Коми

№

Об утверждении схемы расположения земельного участка на кадастровом плане территории для обслуживания многоквартирного жилого дома по адресу: Республика Коми, г. Печора, ул. Ленина, д. 29.

На основании ст.ст. 11, 36 п.7 Земельного Кодекса Российской Федерации от 25.10.2001 № 136-ФЗ

администрация ПОСТАНОВЛЯЕТ:

1. Утвердить схему расположения земельного участка на кадастровом плане территории в составе земель населенных пунктов, расположенного в кадастровом квартале 11:12:1702003 по адресу: Республика Коми, г. Печора, ул. Ленина, д. 29, для обслуживания многоквартирного жилого дома, согласно приложению.

2. Обществу с ограниченной ответственностью «СеверПроектСтрой» обеспечить государственный кадастровый учет земельного участка в соответствии с Федеральным законом от 24.07.2007 № 221-ФЗ «О государственном кадастре недвижимости».

И.о. главы администрации

В.Е. Менников

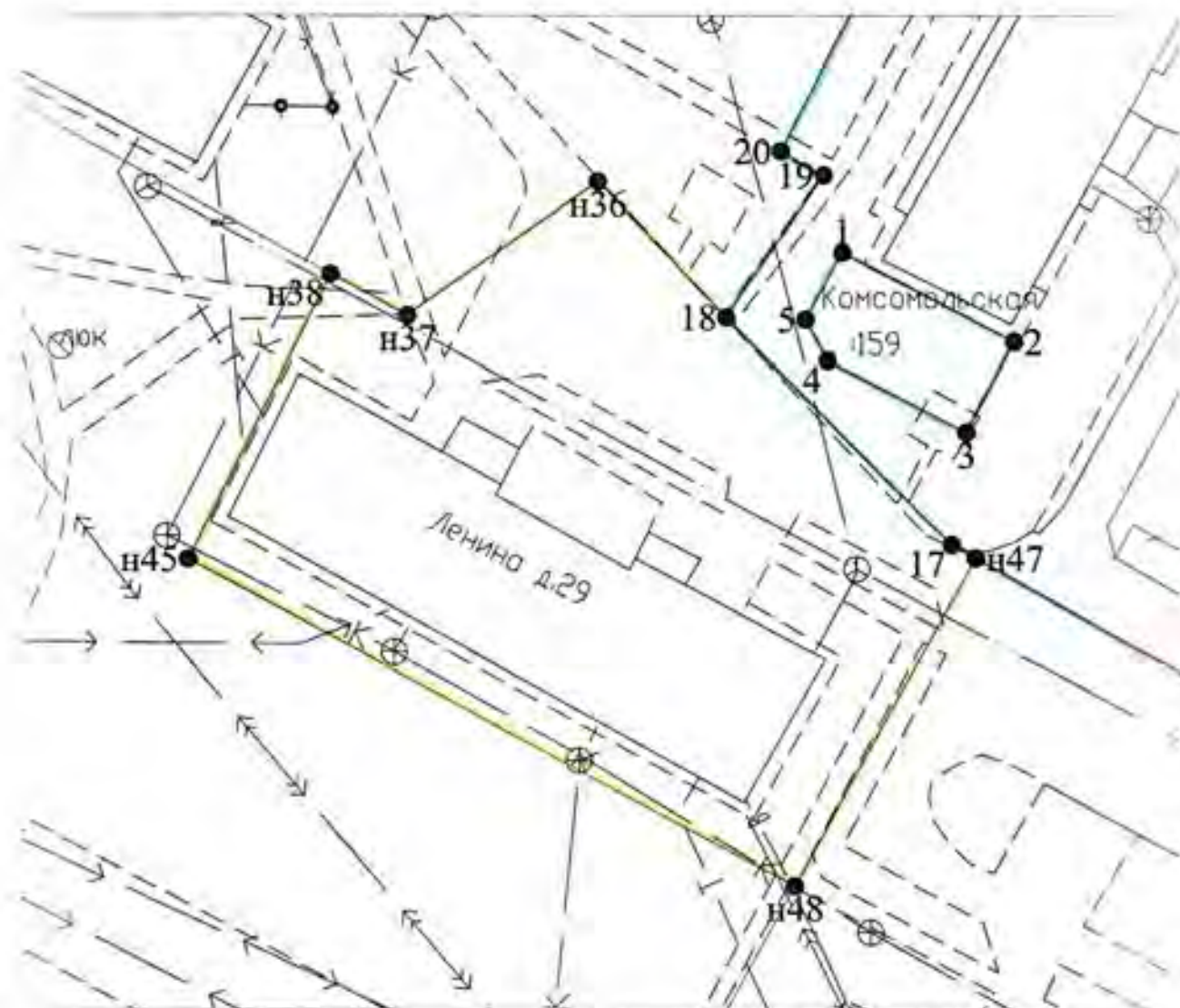




Схема расположения земельного участка на  
кадастровом плане (карте) территории

Объект: Земельный участок для обслуживания многоквартирного дома  
Номер кадастрового квартала 11:12:1702003  
Категория земель: Земли населенных пунктов  
Адрес: Республика Коми г. Печора ул.Ленина д.29  
Площадь земельного участка: 1817,00 кв.м.

Расположение земельного участка  
на кадастровом плане (карте) территории



Условные обозначения:

- n1 - характерная точка границы, сведения о которой позволяют однозначно определить её на местности;
- вновь образованная часть границы, сведения о которой достаточны для определения её местоположения
- существующая часть границы, имеющаяся в ГКН сведения о которой достаточны для определения её местоположения

\*\*\*\*\*

**ПОСТАНОВЛЕНИЕ  
ШУӨМ  
(ПРОЕКТ)**

« » декабря 2012 г.  
г. Печора, Республика Коми

№

Об утверждении схемы расположения земельного участка на кадастровом плане территории для обслуживания многоквартирного жилого дома по адресу: Республика Коми, г. Печора, ул. Ленина, д. 31.

На основании ст.ст. 11, 36 п.7 Земельного Кодекса Российской Федерации от 25.10.2001 № 136-ФЗ

администрация ПОСТАНОВЛЯЕТ:

1. Утвердить схему расположения земельного участка на кадастровом плане территории в составе земель населенных пунктов, расположенного в кадастровом квартале 11:12:1702003 по адресу: Республика Коми, г. Печора, ул. Ленина, д. 31, для обслуживания многоквартирного жилого дома, согласно приложению.

2. Обществу с ограниченной ответственностью «СеверПроектСтрой» обеспечить государственный кадастровый учет земельного участка в соответствии с Федеральным законом от 24.07.2007 № 221-ФЗ «О государственном кадастре недвижимости».

И.о. главы администрации

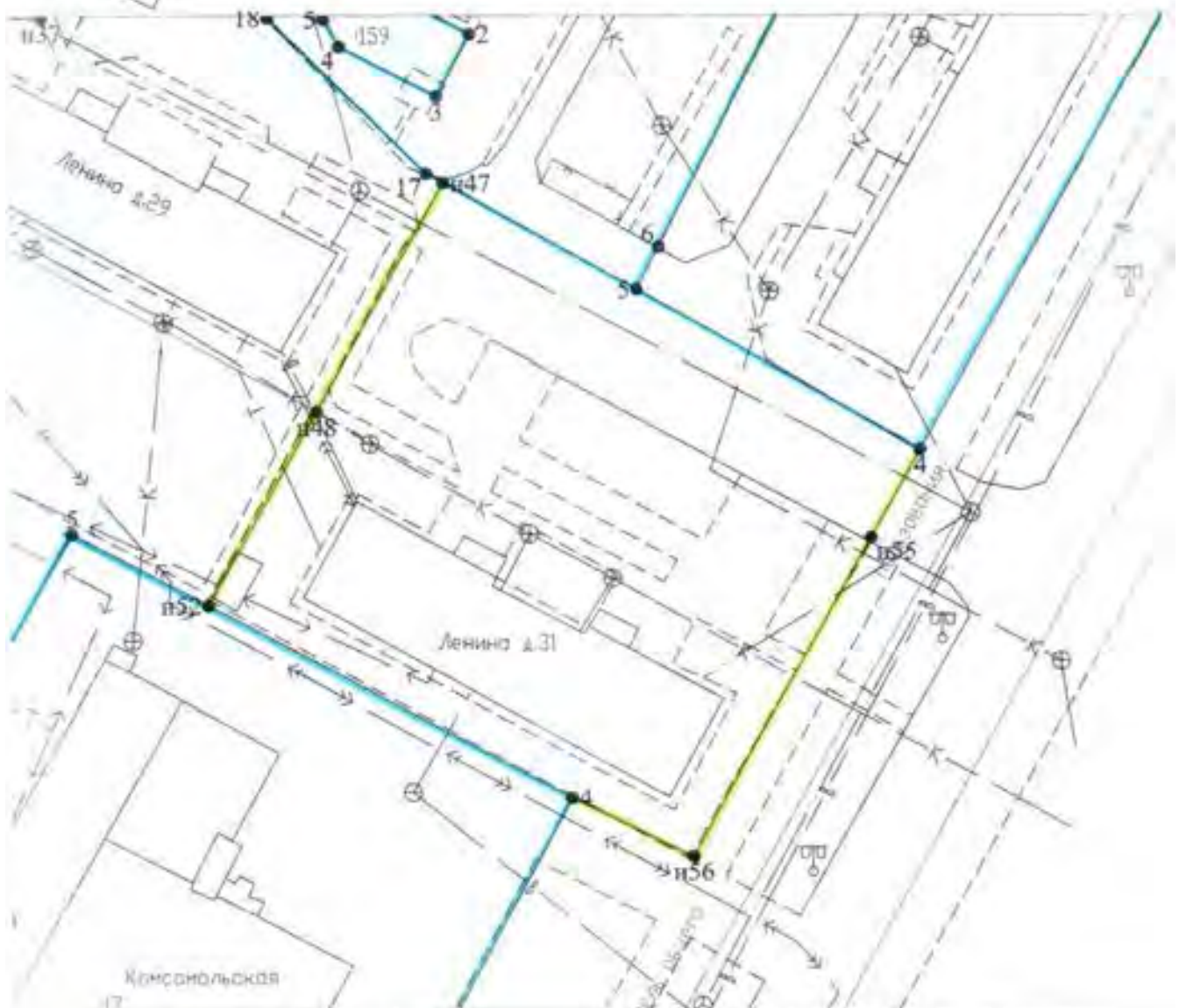
В.Е. Менников

Схема расположения земельного участка на  
кадастровом плане (карте) территории

Приложение к постановлению  
№ \_\_\_\_\_  
от \_\_\_\_\_ 2012 г.

Объект: Земельный участок для обслуживания многоквартирного дома  
 Номер кадастрового квартала 11:12:1702003  
 Категория земель: Земли населенных пунктов  
 Адрес: Республика Коми г. Печора ул. Ленина д.31  
 Площадь земельного участка: 3260,00 кв.м.

Расположение земельного участка  
на кадастровом плане территории



Условные обозначения:

- n1 - характерная точка границы, сведения о которой позволяют однозначно определить её на местности
- n2 - вновь образованная часть границы, сведения о которой достаточны для определения её местоположения
- n3 - существующая часть границы, имеющиеся в ГКН сведения о которой достаточны для определения её местоположения

\*\*\*\*\*

**ПОСТАНОВЛЕНИЕ  
ШУӨМ  
(ПРОЕКТ)**

« » декабря 2012 г.  
г. Печора, Республика Коми

№

Об утверждении схемы расположения земельного участка на кадастровом плане территории для обслуживания многоквартирного жилого дома по адресу: Республика Коми, г. Печора, Печорский проспект, д. 74.

На основании ст.ст. 11, 36 п.7 Земельного Кодекса Российской Федерации от 25.10.2001 № 136-ФЗ

администрация ПОСТАНОВЛЯЕТ:

1. Утвердить схему расположения земельного участка на кадастровом плане территории в составе земель населенных пунктов, расположенного в кадастровом квартале 11:12:1701008 по адресу: Республика Коми, г. Печора, Печорский проспект, д. 74, для обслуживания многоквартирного жилого дома, согласно приложению.

2. Обществу с ограниченной ответственностью «СеверПроектСтрой» обеспечить государственный кадастровый учет земельного участка в соответствии с Федеральным законом от 24.07.2007 № 221-ФЗ «О государственном кадастре недвижимости».

И.о. главы администрации

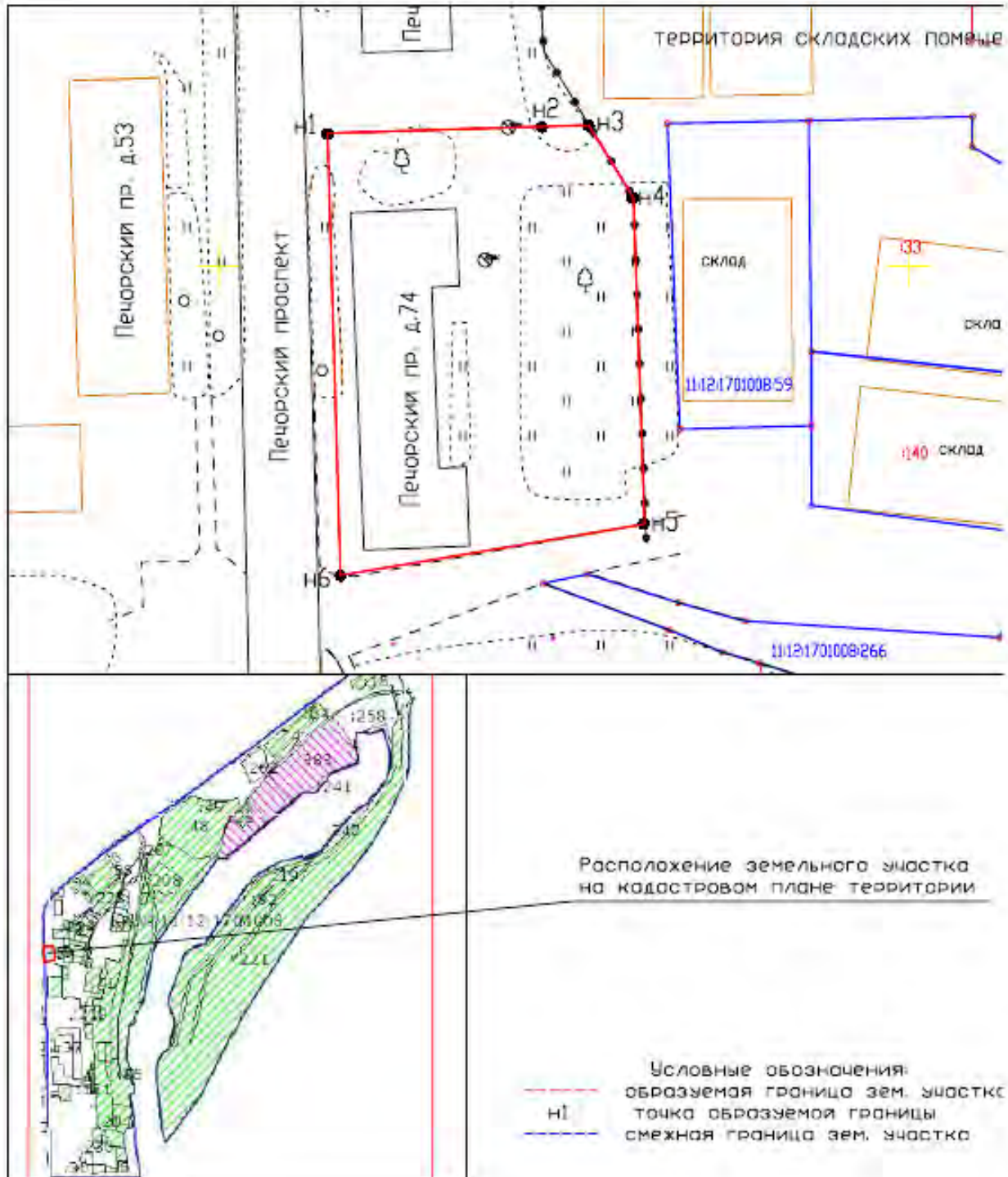
В.Е. Менников



Схема расположения земельного участка  
на кадастровом плане (карте) территории

Приложение  
к постановлению № \_\_\_\_\_  
от \_\_\_\_\_

Объект: Земельный участок для обслуживания многоквартирного жилого дома  
Адрес: Республика Коми г.Печора ул. Печорский проспект д.74  
Площадь земельного участка 2637.00 кв.м.  
Кадастровый номер квартала 11:12:1701008  
Категория земель: Земли населенных пунктов



\*\*\*\*\*

**ПОСТАНОВЛЕНИЕ  
ШУӨМ  
(ПРОЕКТ)**

« » декабря 2012 г.  
г. Печора, Республика Коми

№

Об утверждении схемы расположения земельного участка на кадастровом плане территории для обслуживания многоквартирного жилого дома по адресу: Республика Коми, г. Печора, Печорский проспект, д. 96.

На основании ст.ст. 11, 36 п.7 Земельного Кодекса Российской Федерации от 25.10.2001 № 136-ФЗ

администрация ПОСТАНОВЛЯЕТ:

1. Утвердить схему расположения земельного участка на кадастровом плане территории в составе земель населенных пунктов, расположенного в кадастровом квартале 11:12:1701004 по адресу: Республика Коми, г. Печора, Печорский проспект, д. 96, для обслуживания многоквартирного жилого дома, согласно приложению.

2. Обществу с ограниченной ответственностью «СеверПроектСтрой» обеспечить государственный кадастровый учет земельного участка в соответствии с Федеральным законом от 24.07.2007 № 221-ФЗ «О государственном кадастре недвижимости».

И.о. главы администрации

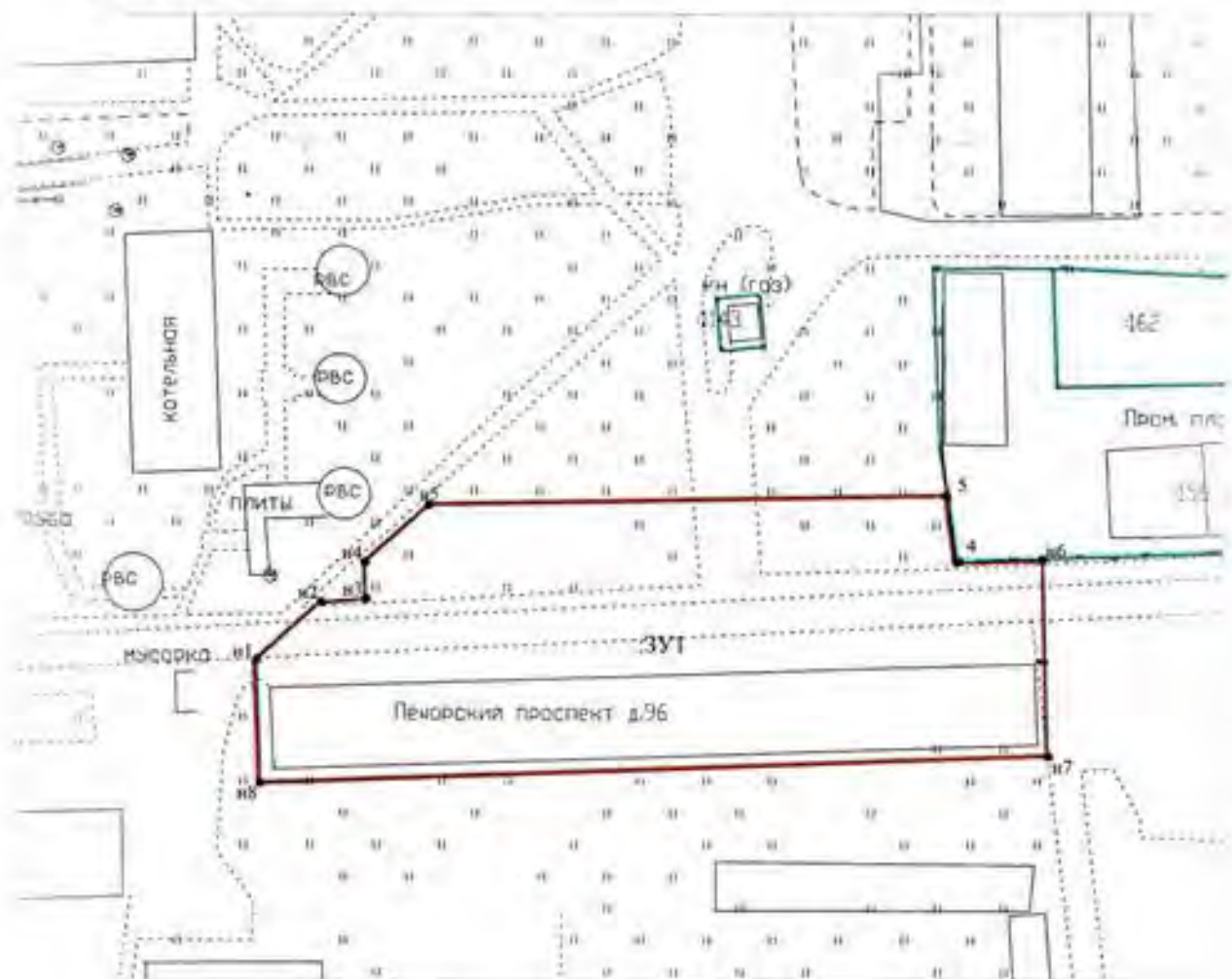
В.Е. Менников

### Схема расположения земельного участка на кадастровом плане (карте) территории

Объект: Земельный участок для обслуживания многоквартирного дома  
Номер кадастрового квартала 11:02:1701004  
Категория земель: Земли населенных пунктов  
Адрес: Республика Коми г. Печора ул. Печорский проспект д.96  
Площадь земельного участка: 4508,00 кв.м.



Расположение земельного участка  
на кадастровом плане (карте) территории



#### Условные обозначения:

- n1 - характерная точка границы, сведения о которой позволяют однозначно определить её (по месту) местоположения
- вновь образованная часть границы, сведения о которой достаточны для определения её местоположения
- существующая часть границы, имеющаяся в ГКИ сведения о которой достаточны для определения её местоположения

\*\*\*\*\*

**ПОСТАНОВЛЕНИЕ  
ШУӨМ  
(ПРОЕКТ)**

« » декабря 2012 г.  
г. Печора, Республика Коми

№

Об утверждении схемы расположения земельного участка на кадастровом плане территории для обслуживания многоквартирного жилого дома по адресу: Республика Коми, г. Печора, Печорский проспект, д. 98.

На основании ст.ст. 11, 36 п.7 Земельного Кодекса Российской Федерации от 25.10.2001 № 136-ФЗ

администрация ПОСТАНОВЛЯЕТ:

1. Утвердить схему расположения земельного участка на кадастровом плане территории в составе земель населенных пунктов, расположенного в кадастровом квартале 11:12:1701004 по адресу: Республика Коми, г. Печора, Печорский проспект, д. 98, для обслуживания многоквартирного жилого дома, согласно приложению.

2. Обществу с ограниченной ответственностью «СеверПроектСтрой» обеспечить государственный кадастровый учет земельного участка в соответствии с Федеральным законом от 24.07.2007 № 221-ФЗ «О государственном кадастре недвижимости».

И.о. главы администрации

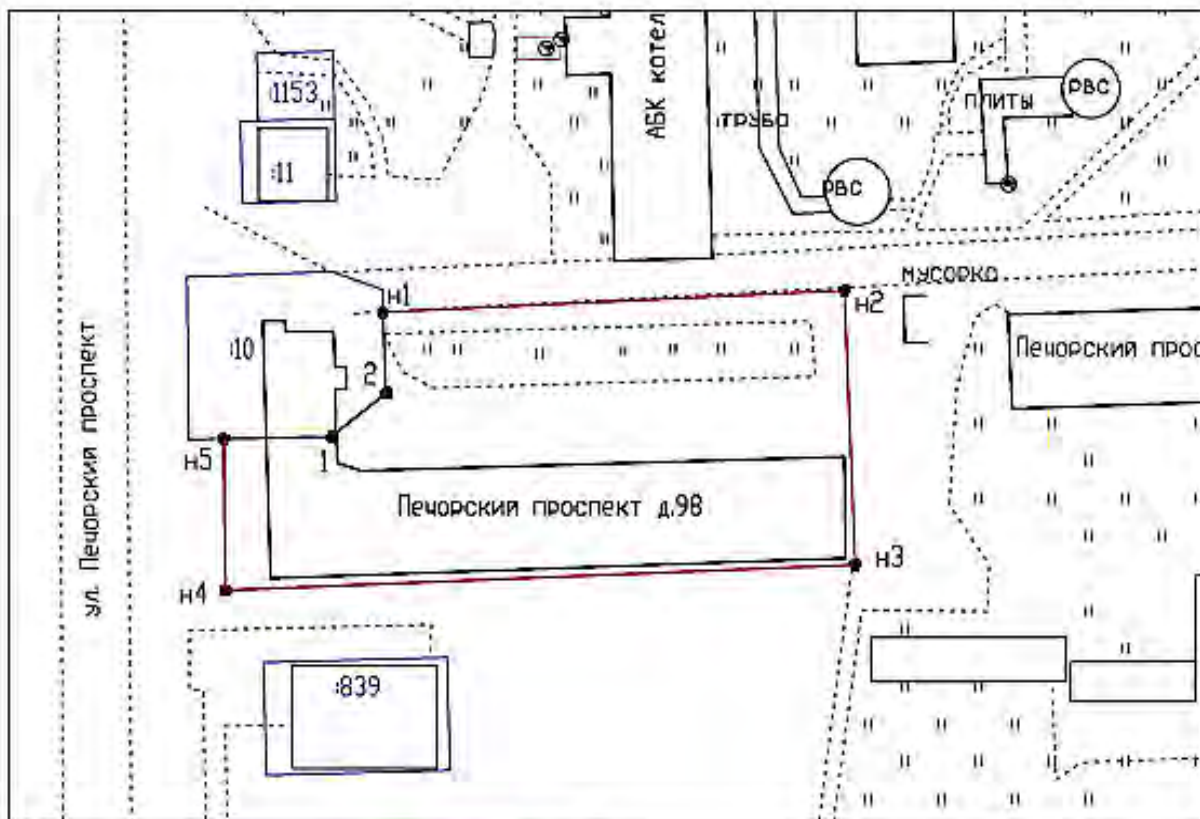
В.Е. Менников



Схема расположения земельного участка  
на кадастровом плане (карте) территории

Приложение  
к постановлению № \_\_\_\_\_  
от \_\_\_\_\_ г.

Объект: Земельный участок для обслуживания многоквартирного жилого дома  
Адрес: Республика Коми г. Печора ул. Печорский проспект д.98  
Площадь земельного участка 2756.00 кв.м.  
Кадастровый номер квартала 11:12:1701004  
Категория земель: Земли населенных пунктов



Расположение земельного участка  
на кадастровом плане территории

Условные обозначения:  
- - - - - образемая граница зем. участка  
• точка образемой границы  
- - - - - смежная граница зем. участка

\*\*\*\*\*

**ПОСТАНОВЛЕНИЕ  
ШУӨМ  
(ПРОЕКТ)**

« » декабря 2012 г.  
г. Печора, Республика Коми

№

Об утверждении схемы расположения земельного участка на кадастровом плане территории для обслуживания многоквартирного жилого дома по адресу: Республика Коми, г. Печора, Печорский проспект, д. 100.

На основании ст.ст. 11, 36 п.7 Земельного Кодекса Российской Федерации от 25.10.2001 № 136-ФЗ

администрация ПОСТАНОВЛЯЕТ:

1. Утвердить схему расположения земельного участка на кадастровом плане территории в составе земель населенных пунктов, расположенного в кадастровом квартале 11:12:1701004 по адресу: Республика Коми, г. Печора, Печорский проспект, д. 100, для обслуживания многоквартирного жилого дома, согласно приложению.

2. Обществу с ограниченной ответственностью «СеверПроектСтрой» обеспечить государственный кадастровый учет земельного участка в соответствии с Федеральным законом от 24.07.2007 № 221-ФЗ «О государственном кадастре недвижимости».

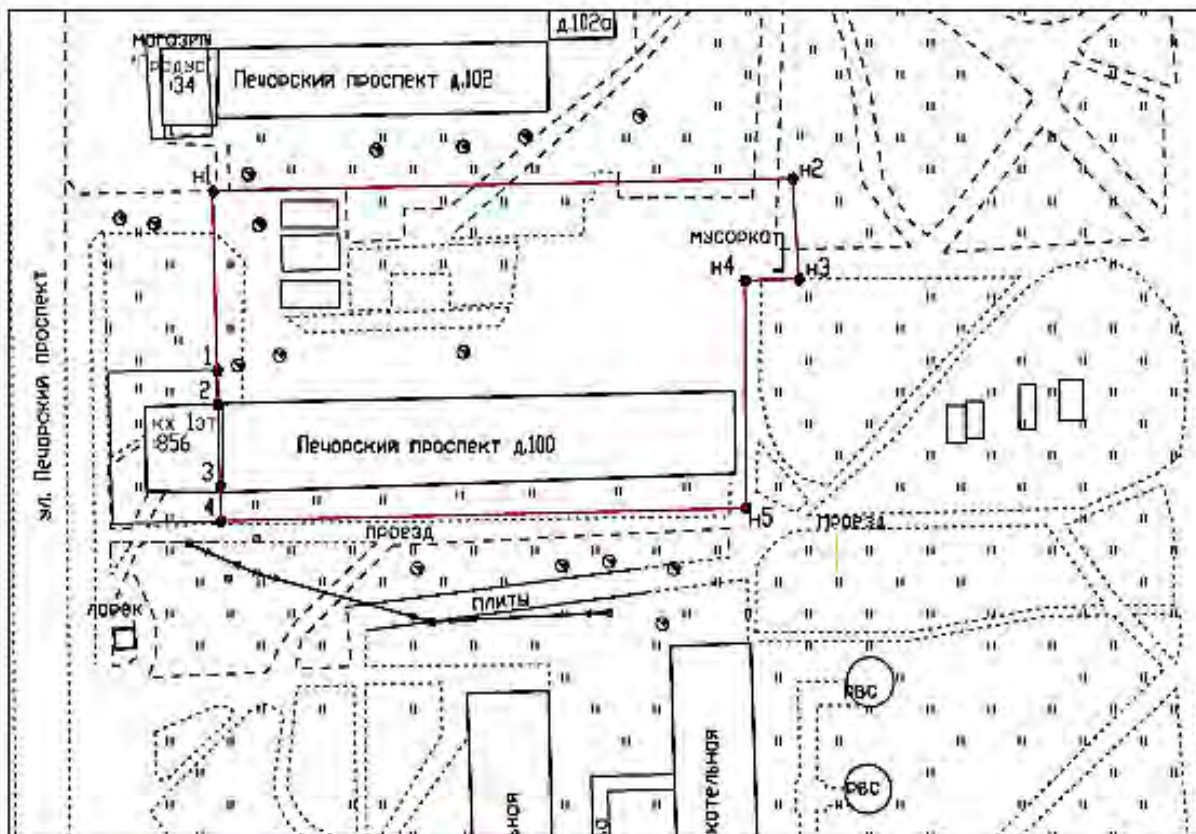
И.о. главы администрации

В.Е. Менников

Схема расположения земельного участка  
на кадастровом плане (карте) территории

Приложение  
к постановлению № \_\_\_\_\_  
от "\_\_\_" \_\_\_\_ г.

Объект: Земельный участок для обслуживания многоквартирного жилого дома  
Адрес: Республика Коми г. Печора ул. Печорский проспект д.100  
Площадь земельного участка 4645.00 кв.м.  
Кадастровый номер квартала 11:12:1701004  
Категория земель: Земли населенных пунктов



Расположение земельного участка  
на кадастровом плане территории

Условные обозначения:  
- - - образемая граница зем. участка  
• точка образемой границы  
- - - смежная граница зем. участка

\*\*\*\*\*

**ПОСТАНОВЛЕНИЕ  
ШУӨМ  
(ПРОЕКТ)**

« » декабря 2012 г.  
г. Печора, Республика Коми

№

Об утверждении схемы расположения земельного участка на кадастровом плане территории для обслуживания многоквартирного жилого дома по адресу: Республика Коми, г. Печора, Печорский проспект, д. 102А.

На основании ст.ст. 11, 36 п.7 Земельного Кодекса Российской Федерации от 25.10.2001 № 136-ФЗ

администрация ПОСТАНОВЛЯЕТ:

1. Утвердить схему расположения земельного участка на кадастровом плане территории в составе земель населенных пунктов, расположенного в кадастровом квартале 11:12:1701004 по адресу: Республика Коми, г. Печора, Печорский проспект, д. 102А, для обслуживания многоквартирного жилого дома, согласно приложению.

2. Обществу с ограниченной ответственностью «СеверПроектСтрой» обеспечить государственный кадастровый учет земельного участка в соответствии с Федеральным законом от 24.07.2007 № 221-ФЗ «О государственном кадастре недвижимости».

И.о. главы администрации

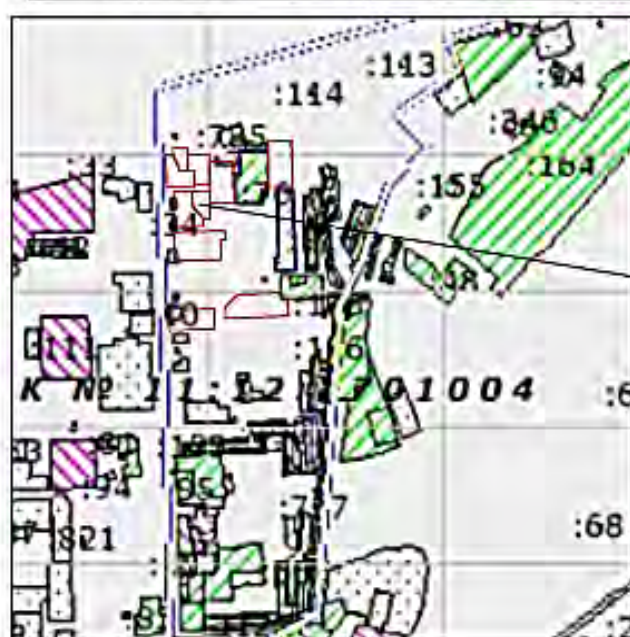
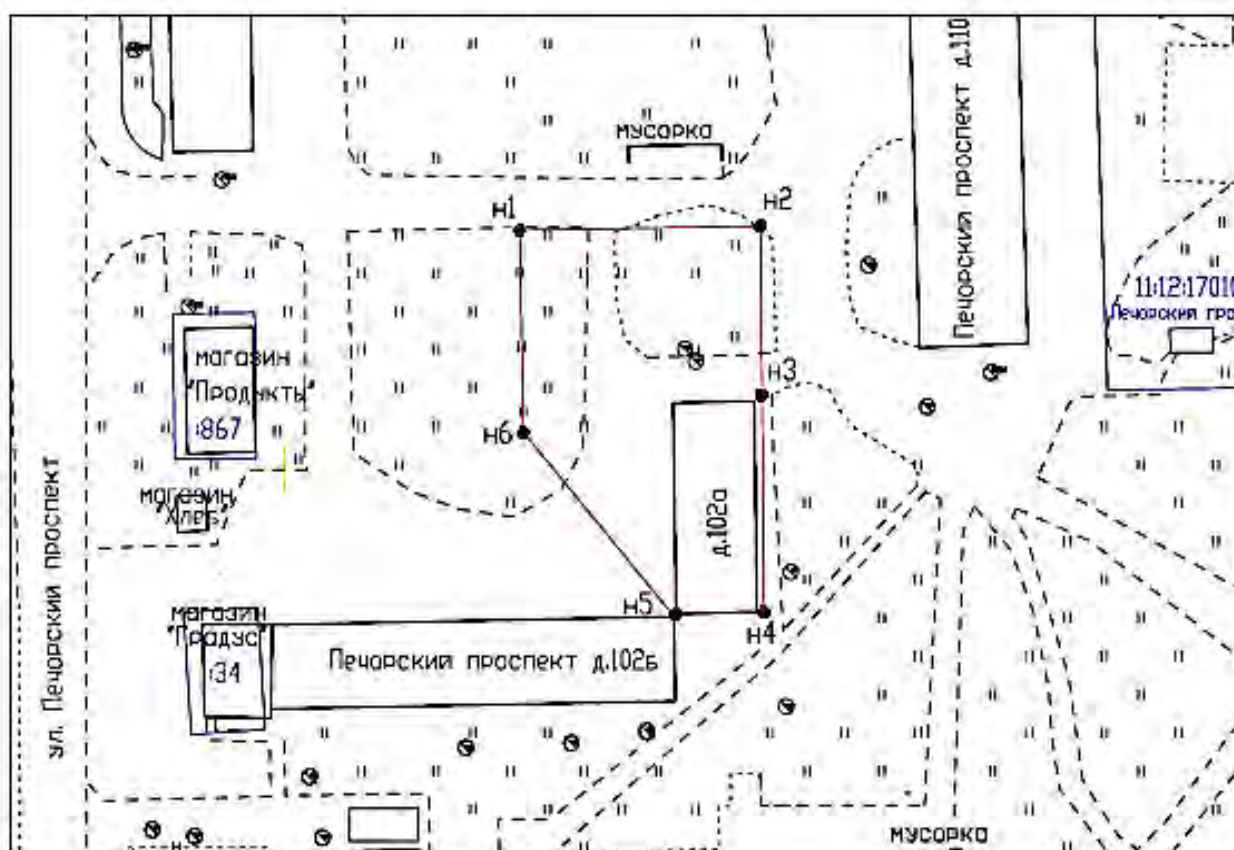
В.Е. Менников



Схема расположения земельного участка  
на кадастровом плане (карте) территории

Приложение  
к постановлению № \_\_\_\_\_  
от "\_\_\_" \_\_\_\_ г.

Объект: Земельный участок для обслуживания многоквартирного жилого дома  
Адрес: Республика Коми г. Печора ул. Печорский проспект д.102а  
Площадь земельного участка 1382.00 кв.м.  
Кадастровый номер квартала 11:12:1701004  
Категория земель: Земли населенных пунктов



Расположение земельного участка  
на кадастровом плане территории

Условные обозначения:  
- - - образуемая граница зем. участка  
н1 точка образуемой границы  
- - - смежная граница зем. участка

\*\*\*\*\*

**ПОСТАНОВЛЕНИЕ  
ШУӨМ  
(ПРОЕКТ)**

« » декабря 2012 г.  
г. Печора, Республика Коми

№

Об утверждении схемы расположения земельного участка на кадастровом плане территории для обслуживания многоквартирного жилого дома по адресу: Республика Коми, г. Печора, Печорский проспект, д. 102Б.

На основании ст.ст. 11, 36 п.7 Земельного Кодекса Российской Федерации от 25.10.2001 № 136-ФЗ

администрация ПОСТАНОВЛЯЕТ:

1. Утвердить схему расположения земельного участка на кадастровом плане территории в составе земель населенных пунктов, расположенного в кадастровом квартале 11:12:1701004 по адресу: Республика Коми, г. Печора, Печорский проспект, д. 102Б, для обслуживания многоквартирного жилого дома, согласно приложению.

2. Обществу с ограниченной ответственностью «СеверПроектСтрой» обеспечить государственный кадастровый учет земельного участка в соответствии с Федеральным законом от 24.07.2007 № 221-ФЗ «О государственном кадастре недвижимости».

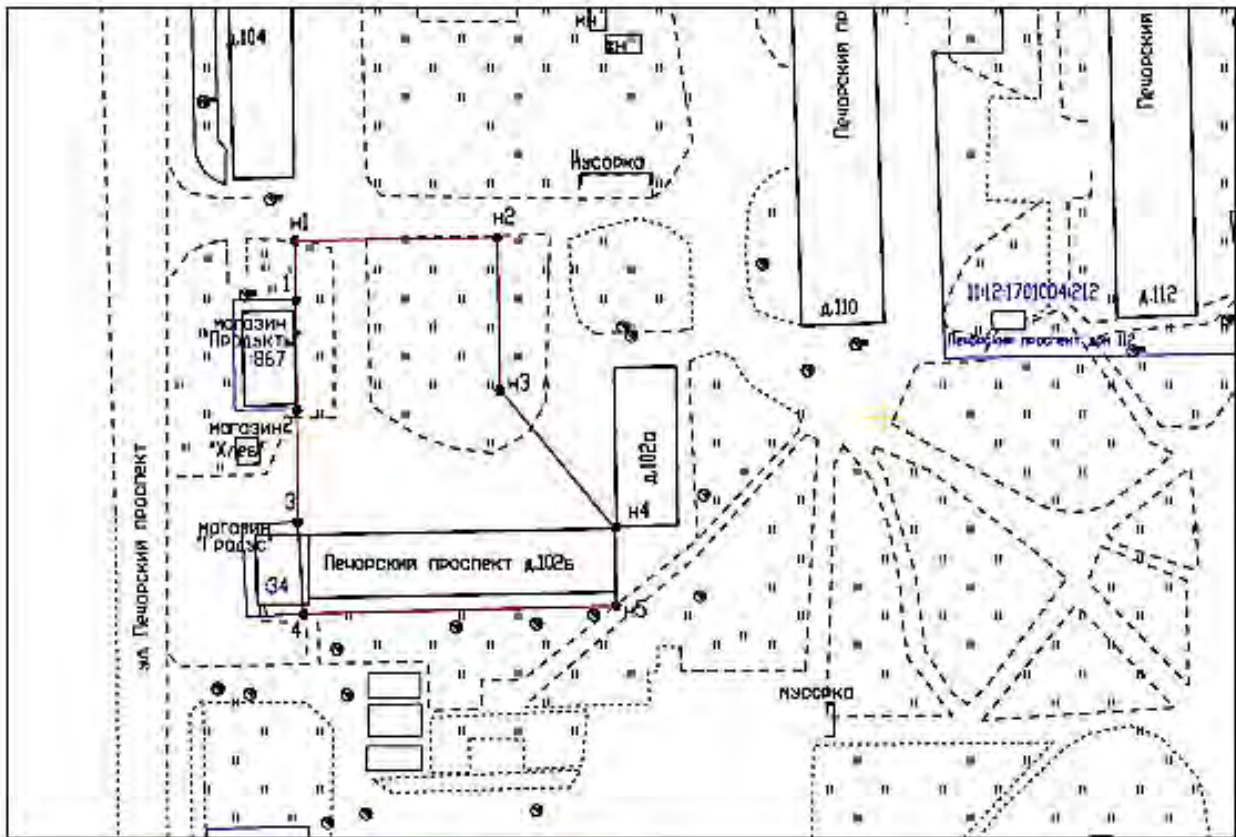
И.о. главы администрации

В.Е. Менников

Схема расположения земельного участка  
на кадастровом плане (карте) территории

Приложение  
к постановлению № \_\_\_\_\_  
от \_\_\_\_\_ г.

Объект: Земельный участок для обслуживания многоквартирного жилого дома  
Адрес: Республика Коми г. Печора ул. Печорский проспект д.102б  
Площадь земельного участка 2835.00 кв.м.  
Кадастровый номер квартала 11:12:1701004  
Категория земель: Земли населенных пунктов



Расположение земельного участка  
на кадастровом плане территории

Условные обозначения:  
— образемая граница зем. участка  
n1 — точка образемой границы  
--- смежная граница зем. участка

\*\*\*\*\*

**ПОСТАНОВЛЕНИЕ  
ШУӨМ  
(ПРОЕКТ)**

« » декабря 2012 г.  
г. Печора, Республика Коми

№

Об утверждении схемы расположения земельного участка на кадастровом плане территории для обслуживания многоквартирного жилого дома по адресу: Республика Коми, г. Печора, Печорский проспект, д. 104.

На основании ст.ст. 11, 36 п.7 Земельного Кодекса Российской Федерации от 25.10.2001 № 136-ФЗ

администрация ПОСТАНОВЛЯЕТ:

1. Утвердить схему расположения земельного участка на кадастровом плане территории в составе земель населенных пунктов, расположенного в кадастровом квартале 11:12:1701004 по адресу: Республика Коми, г. Печора, Печорский проспект, д. 104, для обслуживания многоквартирного жилого дома, согласно приложению.

2. Обществу с ограниченной ответственностью «СеверПроектСтрой» обеспечить государственный кадастровый учет земельного участка в соответствии с Федеральным законом от 24.07.2007 № 221-ФЗ «О государственном кадастре недвижимости».

И.о. главы администрации

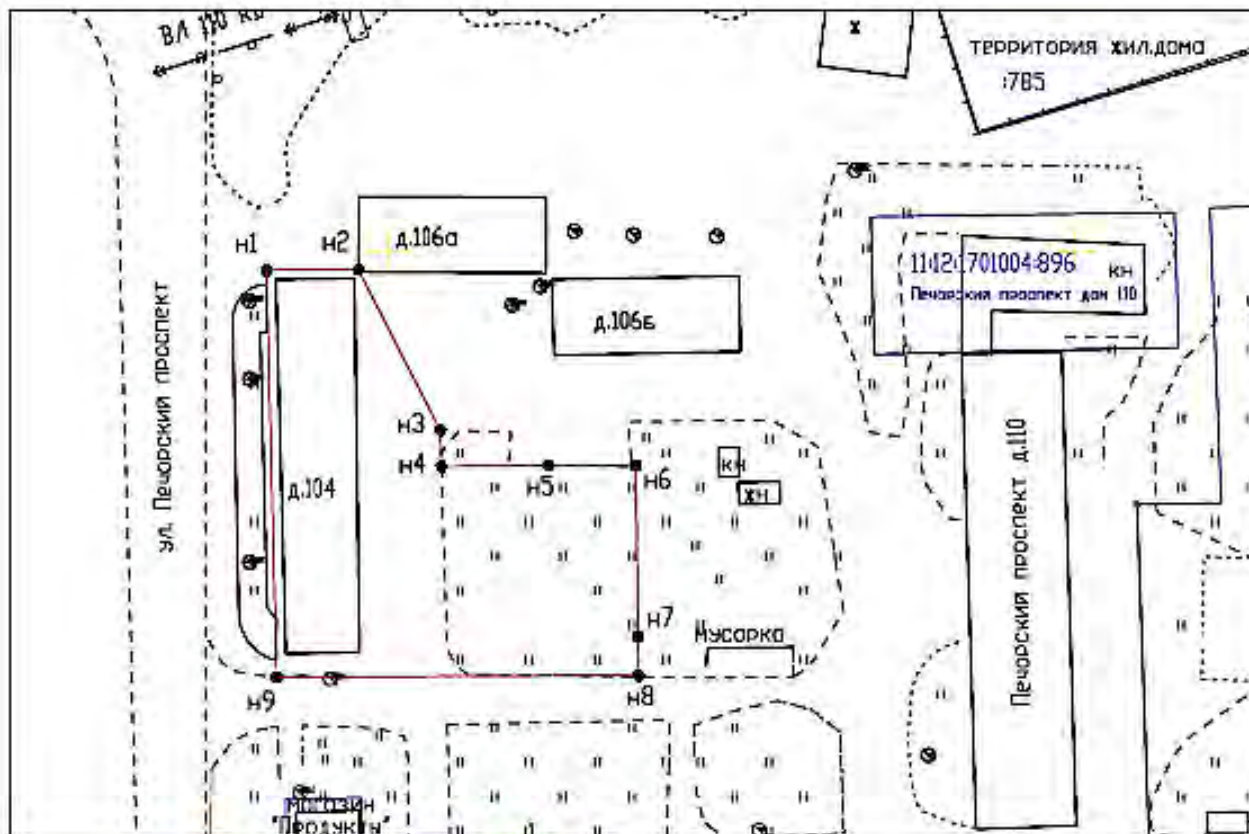
В.Е. Менников



Схема расположения земельного участка  
на кадастровом плане (карте) территории

Приложение  
к постановлению № \_\_\_\_\_  
от \_\_\_\_\_ г.

Объект: Земельный участок для обслуживания многоквартирного жилого дома  
Адрес: Республика Коми г. Печора ул. Печорский проспект д.104  
Площадь земельного участка 2188.00 кв.м.  
Кадастровый номер квартала 11:12:1701004  
Категория земель: Земли населенных пунктов



Расположение земельного участка  
на кадастровом плане территории

Условные обозначения:  
- - - - - образемая граница зем. участка  
• точка образуемой границы  
- - - - - смежная граница зем. участка

\*\*\*\*\*

**ПОСТАНОВЛЕНИЕ  
ШУӨМ  
(ПРОЕКТ)**

« » декабря 2012 г.  
г. Печора, Республика Коми

№

Об утверждении схемы расположения земельного участка на кадастровом плане территории для обслуживания многоквартирного жилого дома по адресу: Республика Коми, г. Печора, Печорский проспект, д. 106А.

На основании ст.ст. 11, 36 п.7 Земельного Кодекса Российской Федерации от 25.10.2001 № 136-ФЗ

администрация ПОСТАНОВЛЯЕТ:

1. Утвердить схему расположения земельного участка на кадастровом плане территории в составе земель населенных пунктов, расположенного в кадастровом квартале 11:12:1701004 по адресу: Республика Коми, г. Печора, Печорский проспект, д. 106А, для обслуживания многоквартирного жилого дома, согласно приложению.

2. Обществу с ограниченной ответственностью «СеверПроектСтрой» обеспечить государственный кадастровый учет земельного участка в соответствии с Федеральным законом от 24.07.2007 № 221-ФЗ «О государственном кадастре недвижимости».

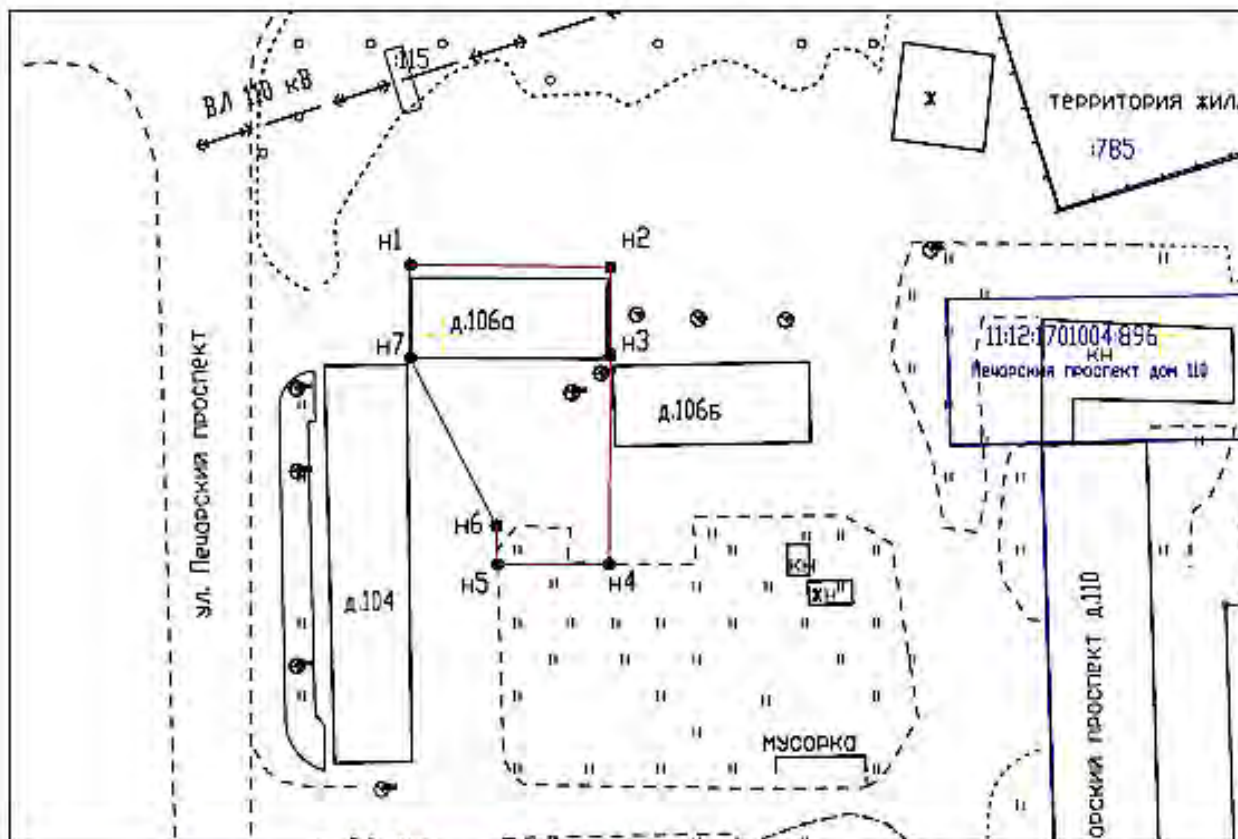
И.о. главы администрации

В.Е. Менников

Схема расположения земельного участка  
на кадастровом плане (карте) территории

Приложение  
к постановлению № \_\_\_\_\_  
от "\_\_\_" \_\_\_\_ г.

Объект: Земельный участок для обслуживания многоквартирного жилого дома  
Адрес: Республика Коми г. Печора ул. Печорский проспект д.106а  
Площадь земельного участка 939.00 кв.м.  
Кадастровый номер квартала 11:12:1701004  
Категория земель: Земли населенных пунктов



Расположение земельного участка  
на кадастровом плане территории

Условные обозначения:  
— образуемая граница зем. участка  
• точка образуемой границы  
--- смежная граница зем. участка

\*\*\*\*\*

**ПОСТАНОВЛЕНИЕ  
ШУӨМ  
(ПРОЕКТ)**

« » декабря 2012 г.  
г. Печора, Республика Коми

№

Об утверждении схемы расположения земельного участка на кадастровом плане территории для обслуживания многоквартирного жилого дома по адресу: Республика Коми, г. Печора, Печорский проспект, д. 106Б.

На основании ст.ст. 11, 36 п.7 Земельного Кодекса Российской Федерации от 25.10.2001 № 136-ФЗ

администрация ПОСТАНОВЛЯЕТ:

1. Утвердить схему расположения земельного участка на кадастровом плане территории в составе земель населенных пунктов, расположенного в кадастровом квартале 11:12:1701004 по адресу: Республика Коми, г. Печора, Печорский проспект, д. 106Б, для обслуживания многоквартирного жилого дома, согласно приложению.

2. Обществу с ограниченной ответственностью «СеверПроектСтрой» обеспечить государственный кадастровый учет земельного участка в соответствии с Федеральным законом от 24.07.2007 № 221-ФЗ «О государственном кадастре недвижимости».

И.о. главы администрации

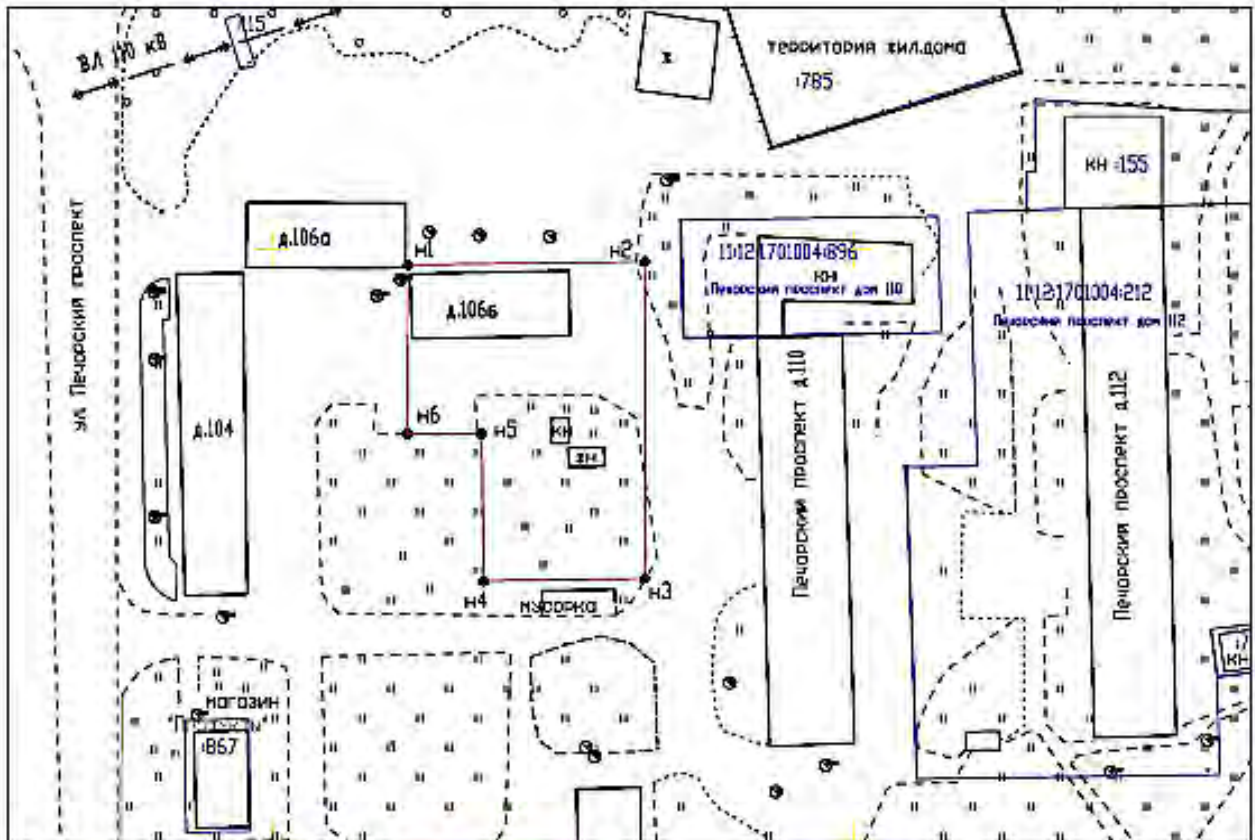
В.Е. Менников



Схема расположения земельного участка  
на кадастровом плане (карте) территории

Приложение  
к постановлению № \_\_\_\_\_  
от "\_\_\_" "\_\_\_" \_\_\_\_\_ г.

Объект: Земельный участок для обслуживания многоквартирного жилого дома  
Адрес: Республика Коми г. Печора ул. Печорский проспект д.106б  
Площадь земельного участка 1865.00 кв.м.  
Кадастровый номер квартала 11:12:1701004  
Категория земель: Земли населенных пунктов



Расположение земельного участка  
на кадастровом плане территории

Условные обозначения:  
--- образуемая граница зем. участка  
 н1 точка образуемой границы  
 - - - - - смежная граница зем. участка



\*\*\*\*\*

**ПОСТАНОВЛЕНИЕ  
ШУӨМ  
(ПРОЕКТ)**

« » декабря 2012 г.  
г. Печора, Республика Коми

№

Об утверждении схемы расположения земельного участка на кадастровом плане территории для обслуживания многоквартирного жилого дома по адресу: Республика Коми, г. Печора, Печорский проспект, д. 110.

На основании ст.ст. 11, 36 п.7 Земельного Кодекса Российской Федерации от 25.10.2001 № 136-ФЗ

администрация ПОСТАНОВЛЯЕТ:

1. Утвердить схему расположения земельного участка на кадастровом плане территории в составе земель населенных пунктов, расположенного в кадастровом квартале 11:12:1701004 по адресу: Республика Коми, г. Печора, Печорский проспект, д. 110, для обслуживания многоквартирного жилого дома, согласно приложению.

2. Обществу с ограниченной ответственностью «СеверПроектСтрой» обеспечить государственный кадастровый учет земельного участка в соответствии с Федеральным законом от 24.07.2007 № 221-ФЗ «О государственном кадастре недвижимости».

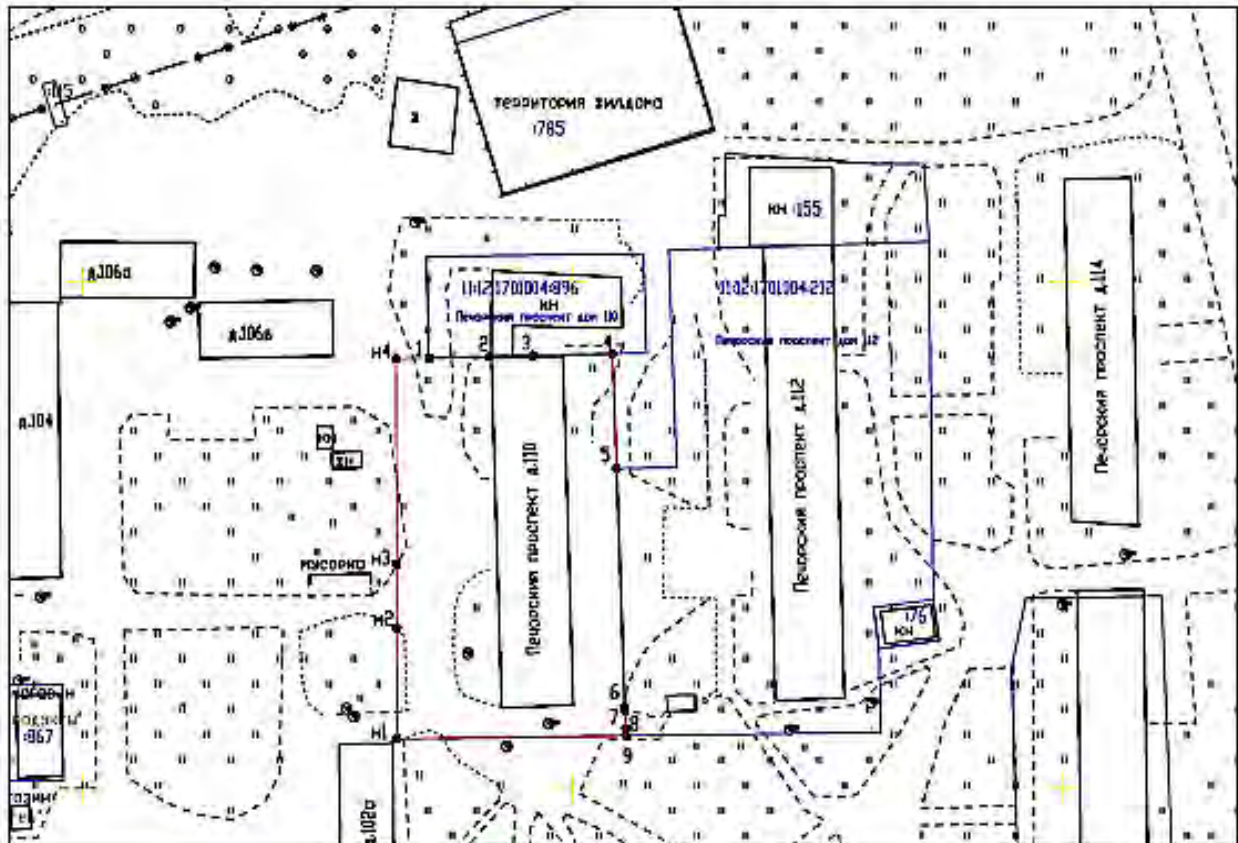
И.о. главы администрации

В.Е. Менников

Схема расположения земельного участка  
на кадастровом плане (карте) территории

Приложение  
к постановлению № \_\_\_\_\_  
от "\_\_\_" \_\_\_\_ г.

Объект: Земельный участок для обслуживания многоквартирного жилого дома  
Адрес: Республика Коми г. Печора ул. Печорский проспект д.110  
Площадь земельного участка 3424.00 кв.м.  
Кадастровый номер квартала 11:12:1701004  
Категория земель: Земли населенных пунктов



Расположение земельного участка  
на кадастровом плане территории

Условные обозначения:  
— образемая граница зем. участка  
• точка образемой границы  
- - - смежная граница зем. участка

\*\*\*\*\*

**ПОСТАНОВЛЕНИЕ  
ШУӨМ  
(ПРОЕКТ)**

« » декабря 2012 г.  
г. Печора, Республика Коми

№

Об утверждении схемы расположения земельного участка на кадастровом плане территории для обслуживания многоквартирного жилого дома по адресу: Республика Коми, г. Печора, Печорский проспект, д. 114.

На основании ст.ст. 11, 36 п.7 Земельного Кодекса Российской Федерации от 25.10.2001 № 136-ФЗ

администрация ПОСТАНОВЛЯЕТ:

1. Утвердить схему расположения земельного участка на кадастровом плане территории в составе земель населенных пунктов, расположенного в кадастровом квартале 11:12:1701004 по адресу: Республика Коми, г. Печора, Печорский проспект, д. 114, для обслуживания многоквартирного жилого дома, согласно приложению.

2. Обществу с ограниченной ответственностью «СеверПроектСтрой» обеспечить государственный кадастровый учет земельного участка в соответствии с Федеральным законом от 24.07.2007 № 221-ФЗ «О государственном кадастре недвижимости».

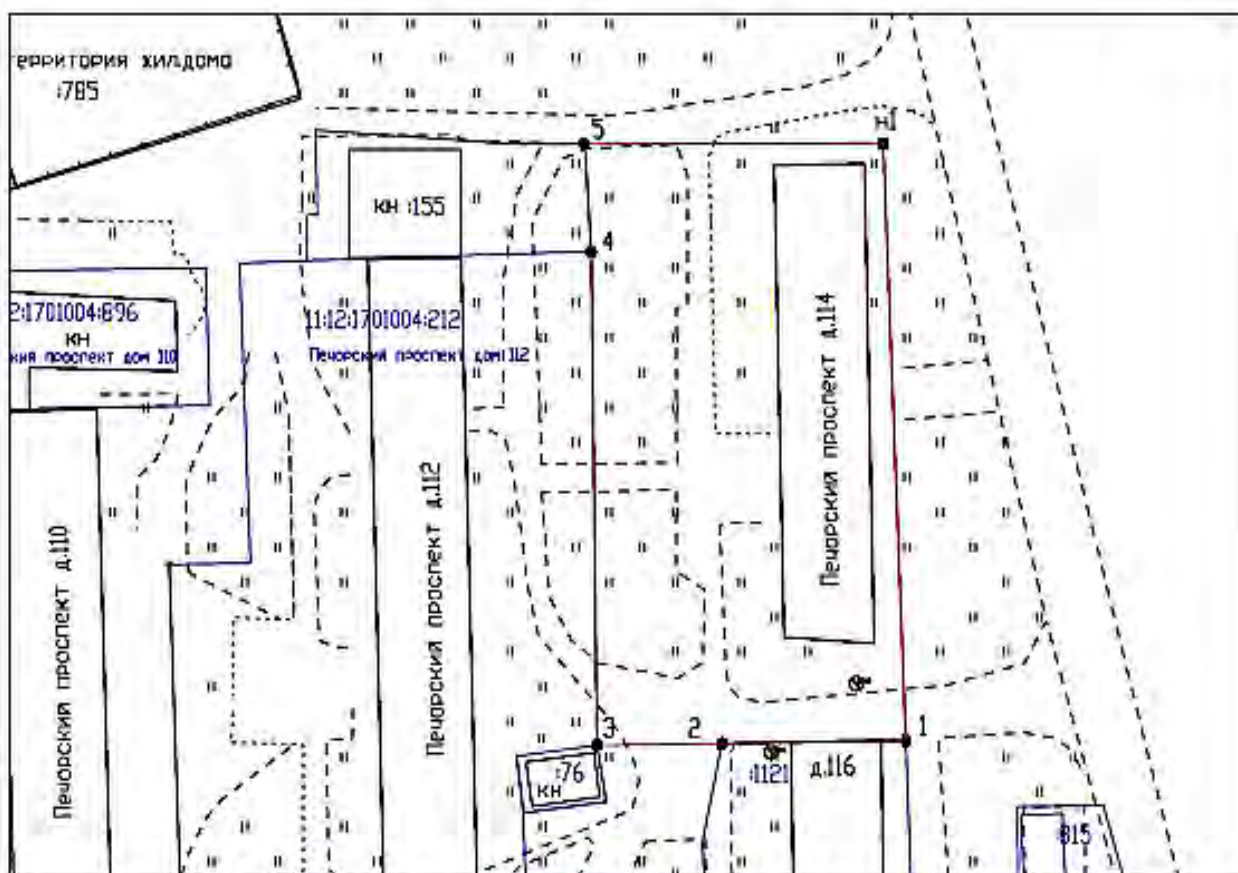
И.о. главы администрации

В.Е. Менников

Схема расположения земельного участка  
на кадастровом плане (карте) территории

Приложение  
к постановлению № \_\_\_\_\_  
от "\_\_\_" \_\_\_\_\_ г.

Объект: Земельный участок для обслуживания многоквартирного жилого дома  
Адрес: Республика Коми г. Печора ул. Печорский проспект д.114  
Площадь земельного участка 3908.00 кв.м.  
Кадастровый номер квартала 11:12:1701004  
Категория земель: Земли населенных пунктов



Расположение земельного участка  
на кадастровом плане территории

Условные обозначения:  
- - - - - образуемая граница зем. участка  
н1 точка образуемой границы  
- - - - - смежная граница зем. участка



\*\*\*\*\*

**ПОСТАНОВЛЕНИЕ  
ШУӨМ  
(ПРОЕКТ)**

« » декабря 2012 г.  
г. Печора, Республика Коми

№

Об утверждении схемы расположения земельного участка на кадастровом плане территории для обслуживания многоквартирного жилого дома по адресу: Республика Коми, г. Печора, ул. Пионерская, д. 33.

На основании ст.ст. 11, 36 п.7 Земельного Кодекса Российской Федерации от 25.10.2001 № 136-ФЗ

администрация ПОСТАНОВЛЯЕТ:

1. Утвердить схему расположения земельного участка на кадастровом плане территории в составе земель населенных пунктов, расположенного в кадастровом квартале 11:12:1702003 по адресу: Республика Коми, г. Печора, ул. Пионерская, д. 33, для обслуживания многоквартирного жилого дома, согласно приложению.

2. Обществу с ограниченной ответственностью «СеверПроектСтрой» обеспечить государственный кадастровый учет земельного участка в соответствии с Федеральным законом от 24.07.2007 № 221-ФЗ «О государственном кадастре недвижимости».

И.о. главы администрации

В.Е. Менников

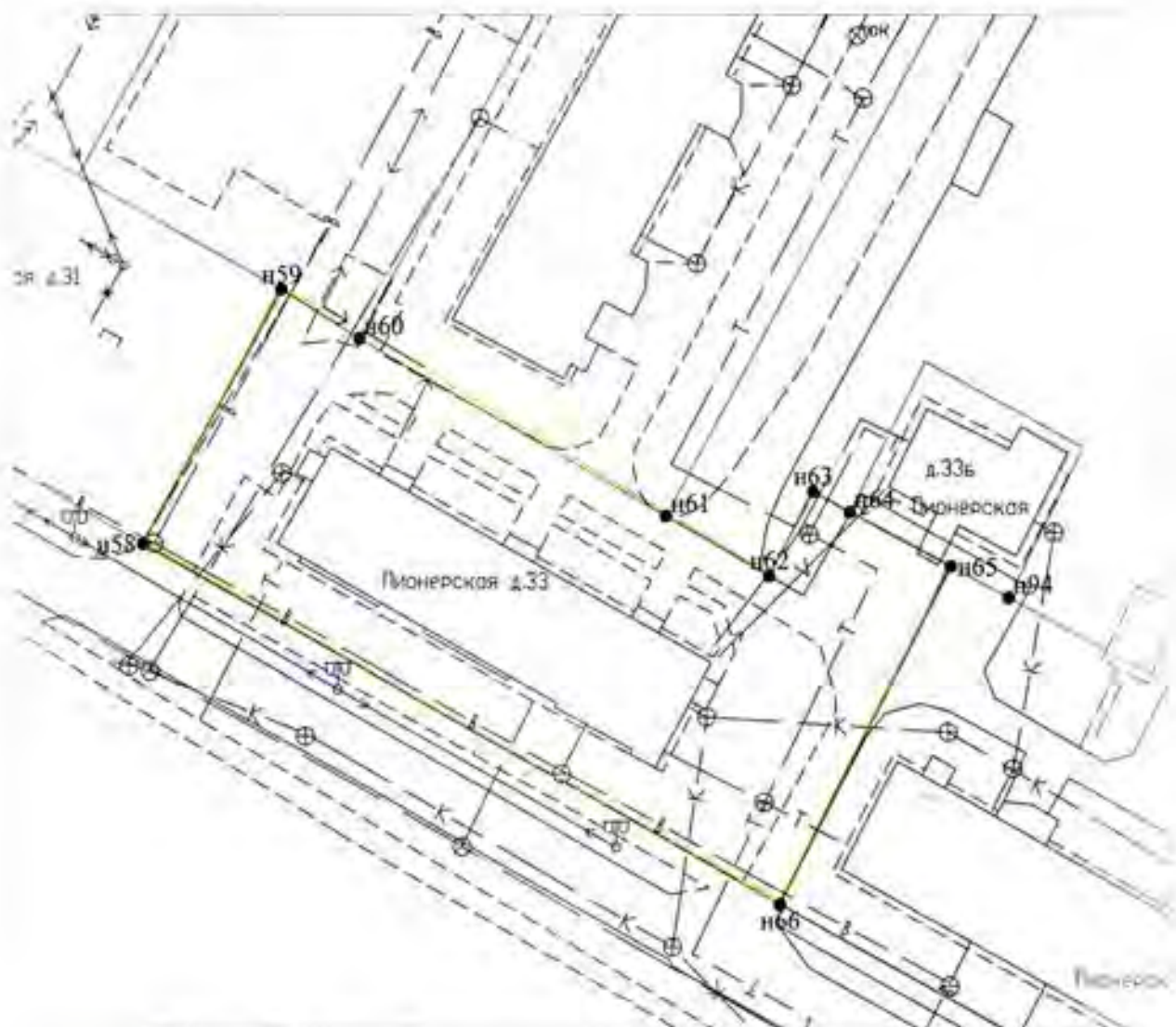




### Схема расположения земельного участка на кадастровом плане (карте) территории

Объект: Земельный участок для обслуживания многоквартирного дома  
Номер кадастрового квартала 11:12:1702003  
Категория земель: Земли населенных пунктов  
Адрес: Республика Коми г. Печора ул. Пионерская д.33  
Площадь земельного участка: 2765,00 кв.м.

Расположение земельного участка  
на кадастровом плане территории



#### Условные обозначения:

- n1 – характерная точка границы, сведения о которой позволяют однозначно определить её на местности
- вновь образованная часть границы, сведения о которой достаточны для определения её местоположения
- существующая часть границы, имеющиеся в ГКН сведения о которой достаточны для определения её местоположения

\*\*\*\*\*

**ПОСТАНОВЛЕНИЕ  
ШУӨМ  
(ПРОЕКТ)**

« » декабря 2012 г.  
г. Печора, Республика Коми

№

Об утверждении схемы расположения земельного участка на кадастровом плане территории для обслуживания многоквартирного жилого дома по адресу: Республика Коми, г. Печора, ул. Пионерская, д. 33А.

На основании ст.ст. 11, 36 п.7 Земельного Кодекса Российской Федерации от 25.10.2001 № 136-ФЗ

администрация ПОСТАНОВЛЯЕТ:

1. Утвердить схему расположения земельного участка на кадастровом плане территории в составе земель населенных пунктов, расположенного в кадастровом квартале 11:12:1702003 по адресу: Республика Коми, г. Печора, ул. Пионерская, д. 33А, для обслуживания многоквартирного жилого дома, согласно приложению.

2. Обществу с ограниченной ответственностью «СеверПроектСтрой» обеспечить государственный кадастровый учет земельного участка в соответствии с Федеральным законом от 24.07.2007 № 221-ФЗ «О государственном кадастре недвижимости».

И.о. главы администрации

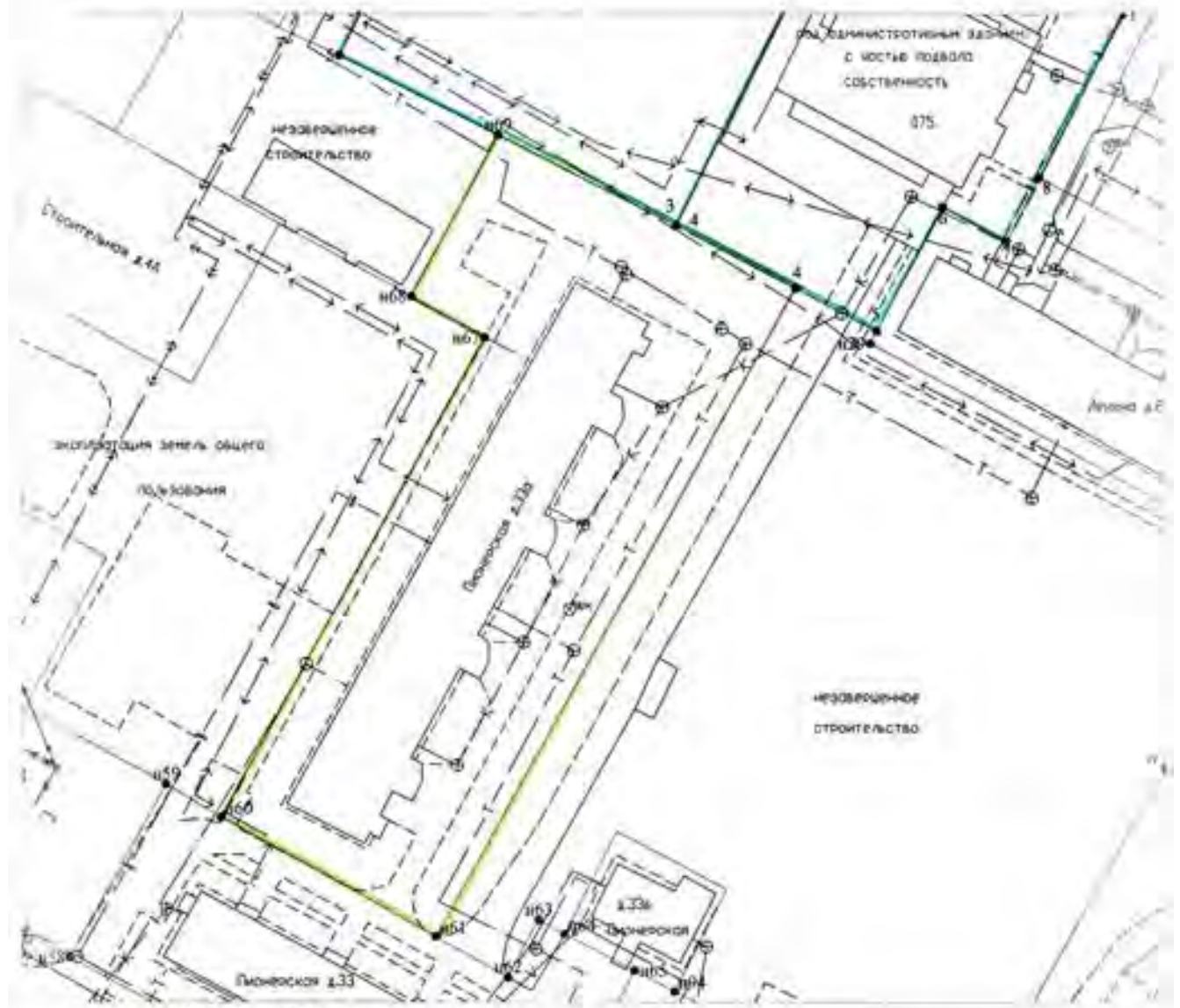
В.Е. Менников



Схема расположения земельного участка на кадастровом плане (карте) территории

Объект: Земельный участок для обслуживания многоквартирного дома  
 Номер кадастрового квартала 11:12:1702003  
 Категория земель: Земли населенных пунктов  
 Адрес: Республика Коми г. Печора ул.Пионерская д.33А  
 Площадь земельного участка: 5191,00 кв.м.

Расположение земельного участка на кадастровом плане территории



Условные обозначения:

- н1 - характерная точка границ, сведения о которой позволяют однозначно определить её на местности
- вновь образованная часть границы, сведения о которой достаточны для определения её местоположения
- существующая часть границы, имеющейся в ГКН сведения о которой достаточны для определения её местоположения

\*\*\*\*\*

**ПОСТАНОВЛЕНИЕ  
ШУӨМ  
(ПРОЕКТ)**

« » декабря 2012 г.  
г. Печора, Республика Коми

№

Об утверждении схемы расположения земельного участка на кадастровом плане территории для обслуживания многоквартирного жилого дома по адресу: Республика Коми, г. Печора, ул. Пионерская, д. 35.

На основании ст.ст. 11, 36 п.7 Земельного Кодекса Российской Федерации от 25.10.2001 № 136-ФЗ

администрация ПОСТАНОВЛЯЕТ:

1. Утвердить схему расположения земельного участка на кадастровом плане территории в составе земель населенных пунктов, расположенного в кадастровом квартале 11:12:1702003 по адресу: Республика Коми, г. Печора, ул. Пионерская, д. 35, для обслуживания многоквартирного жилого дома, согласно приложению.

2. Обществу с ограниченной ответственностью «СеверПроектСтрой» обеспечить государственный кадастровый учет земельного участка в соответствии с Федеральным законом от 24.07.2007 № 221-ФЗ «О государственном кадастре недвижимости».

И.о. главы администрации

В.Е. Менников

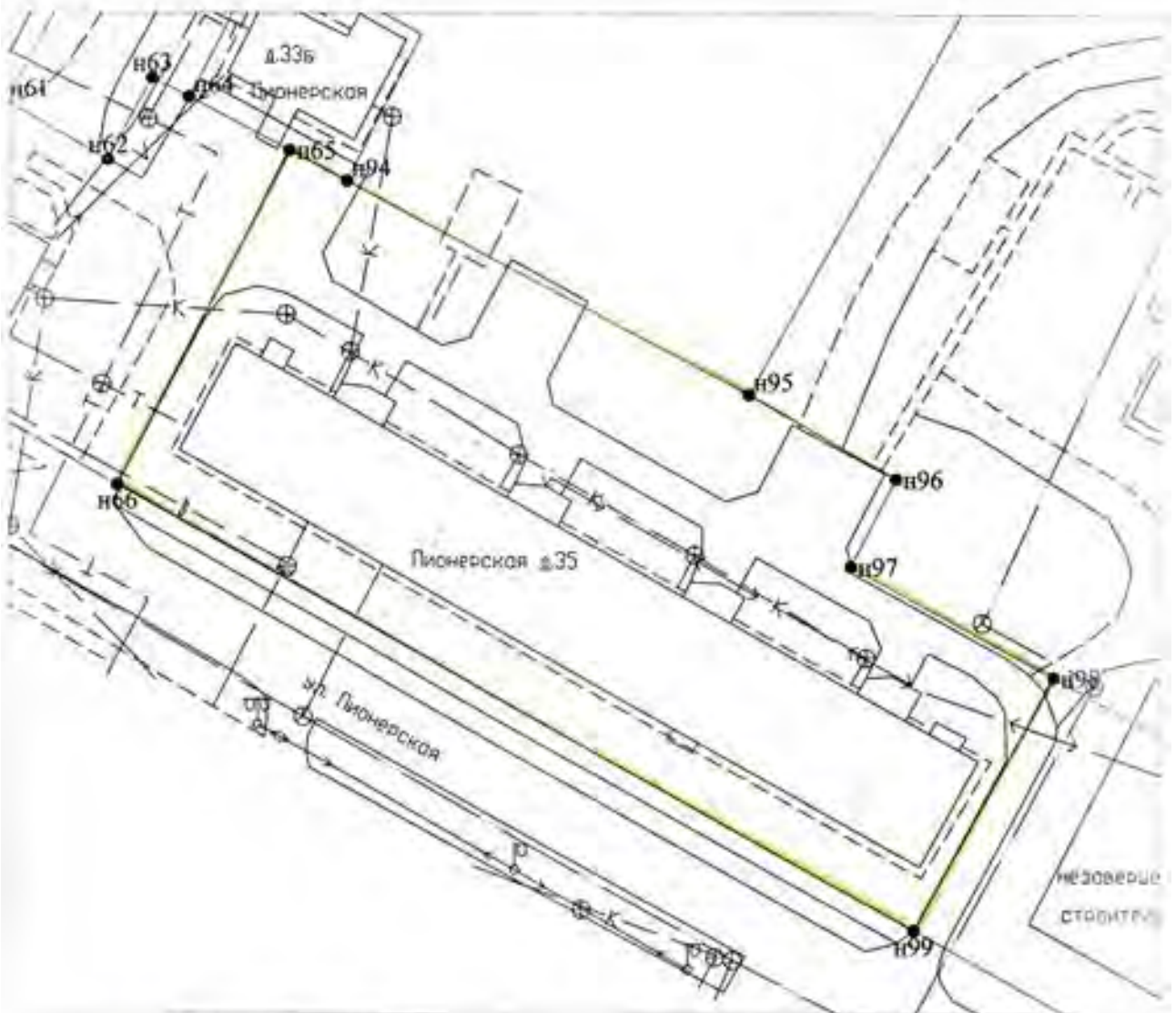




Схема расположения земельного участка на кадастровом плане территории (карте) территории

Объект: Земельный участок для обслуживания многоквартирного дома  
Номер кадастрового квартала 11:12:1702003  
Категория земель: Земли населенных пунктов  
Адрес: Республика Коми г. Печора ул. Пионерская д.35  
Площадь земельного участка: 4199,00 кв.м.

Расположение земельного участка на кадастровом плане территории



Условные обозначения:

- н1 - характерная точка границы, сведения о которой позволяют однозначно определить её на местности
- вновь образованная часть границы, сведения о которой достаточны для определения её местоположения
- существующая часть границы, имеющиеся в ГКН сведения о которой достаточны для определения её местоположения



\*\*\*\*\*

**ПОСТАНОВЛЕНИЕ  
ШУӨМ  
(ПРОЕКТ)**

« » декабря 2012 г.  
г. Печора, Республика Коми

№

Об утверждении схемы расположения земельного участка на кадастровом плане территории для обслуживания многоквартирного жилого дома по адресу: Республика Коми, г. Печора, ул. Пионерская, д. 37.

На основании ст.ст. 11, 36 п.7 Земельного Кодекса Российской Федерации от 25.10.2001 № 136-ФЗ

администрация ПОСТАНОВЛЯЕТ:

1. Утвердить схему расположения земельного участка на кадастровом плане территории в составе земель населенных пунктов, расположенного в кадастровом квартале 11:12:1702003 по адресу: Республика Коми, г. Печора, ул. Пионерская, д. 37, для обслуживания многоквартирного жилого дома, согласно приложению.

2. Обществу с ограниченной ответственностью «СеверПроектСтрой» обеспечить государственный кадастровый учет земельного участка в соответствии с Федеральным законом от 24.07.2007 № 221-ФЗ «О государственном кадастре недвижимости».

И.о. главы администрации

В.Е. Менников

### Схема расположения земельного участка на кадастровом плане (карте) территории

Объект: Земельный участок для обслуживания многоквартирного дома  
Номер кадастрового квартала 11:12:1702003  
Категория земель: Земли населенных пунктов  
Адрес: Республика Коми г. Печора ул. Пионерская д.37  
Площадь земельного участка: 6644,00 кв.м.



Расположение земельного участка  
на кадастровом плане территории



#### Условные обозначения:

- n1 - характерная точка границы, сведения о которой позволяют однозначно определить её на местности
- вновь образованная часть границы, сведения о которой достаточны для определения её местоположения
- существующая часть границы, имеющиеся в ГКН сведения о которой достаточны для определения её местоположения

\*\*\*\*\*

**ПОСТАНОВЛЕНИЕ  
ШУӨМ  
(ПРОЕКТ)**

« » декабря 2012 г.  
г. Печора, Республика Коми

№

Об утверждении схемы расположения земельного участка на кадастровом плане территории для обслуживания многоквартирного жилого дома по адресу: Республика Коми, г. Печора, ул. Пионерская, д. 39.

На основании ст.ст. 11, 36 п.7 Земельного Кодекса Российской Федерации от 25.10.2001 № 136-ФЗ

администрация ПОСТАНОВЛЯЕТ:

1. Утвердить схему расположения земельного участка на кадастровом плане территории в составе земель населенных пунктов, расположенного в кадастровом квартале 11:12:1702003 по адресу: Республика Коми, г. Печора, ул. Пионерская, д. 39, для обслуживания многоквартирного жилого дома, согласно приложению.

2. Обществу с ограниченной ответственностью «СеверПроектСтрой» обеспечить государственный кадастровый учет земельного участка в соответствии с Федеральным законом от 24.07.2007 № 221-ФЗ «О государственном кадастре недвижимости».

И.о. главы администрации

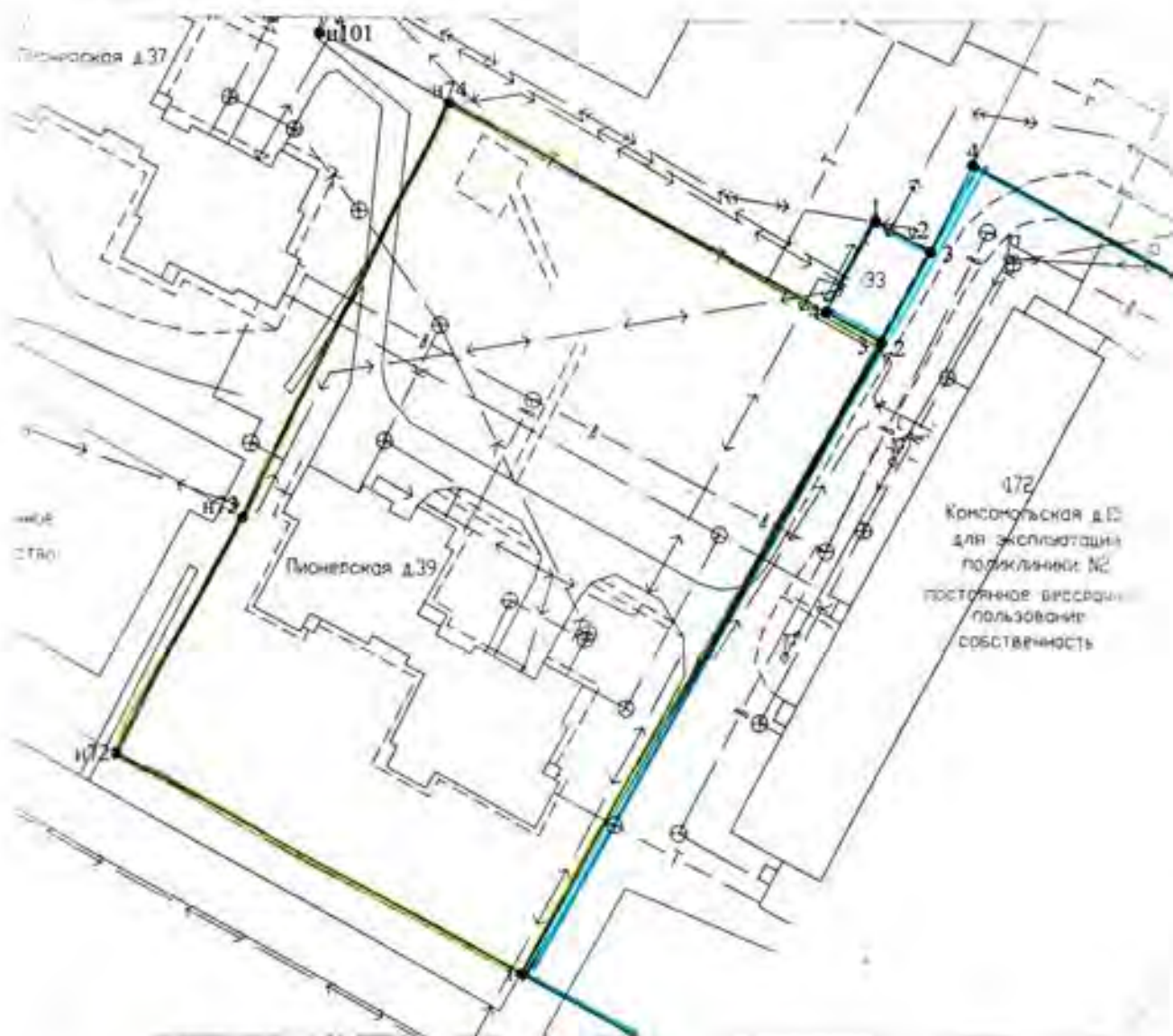
В.Е. Менников

Схема расположения земельного участка на  
кадастровом плане (карте) территории

Объект: Земельный участок для обслуживания многоквартирного дома  
Номер кадастрового квартала 11:12:1702003  
Категория земель: Земли населенных пунктов  
Адрес: Республика Коми г. Печора ул. Пионерская д.39  
Площадь земельного участка: 5397,00 кв.м.



Расположение земельного участка  
на кадастровом плане территории



Условные обозначения:

- n1 - характерная точка границы, сведения о которой позволяют однозначно определить её на местности
- вновь образованная часть границы, сведения о которой достаточны для определения её местоположения
- существующая часть границы, имеющиеся в ГКН сведения о которой достаточны для определения её местоположения



\*\*\*\*\*

**ПОСТАНОВЛЕНИЕ  
ШУӨМ  
(ПРОЕКТ)**

« » декабря 2012 г.  
г. Печора, Республика Коми

№

Об утверждении схемы расположения земельного участка на кадастровом плане территории для обслуживания многоквартирного жилого дома по адресу: Республика Коми, г. Печора, ул. Социалистическая, д. 92.

На основании ст.ст. 11, 36 п.7 Земельного Кодекса Российской Федерации от 25.10.2001 № 136-ФЗ

администрация ПОСТАНОВЛЯЕТ:

1. Утвердить схему расположения земельного участка на кадастровом плане территории в составе земель населенных пунктов, расположенного в кадастровом квартале 11:12:1701003 по адресу: Республика Коми, г. Печора, ул. Социалистическая, д. 92, для обслуживания многоквартирного жилого дома, согласно приложению.

2. Обществу с ограниченной ответственностью «СеверПроектСтрой» обеспечить государственный кадастровый учет земельного участка в соответствии с Федеральным законом от 24.07.2007 № 221-ФЗ «О государственном кадастре недвижимости».

И.о. главы администрации

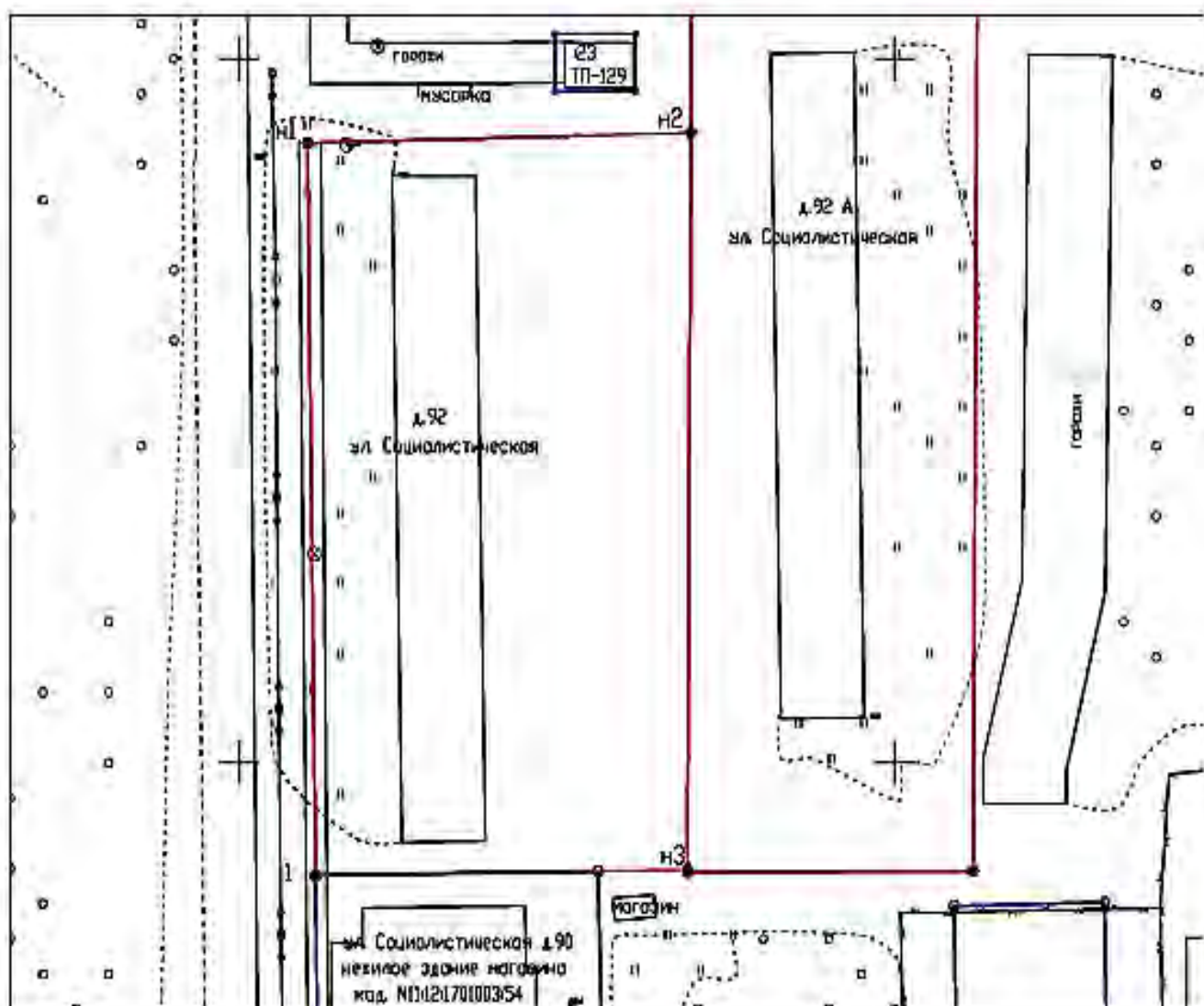
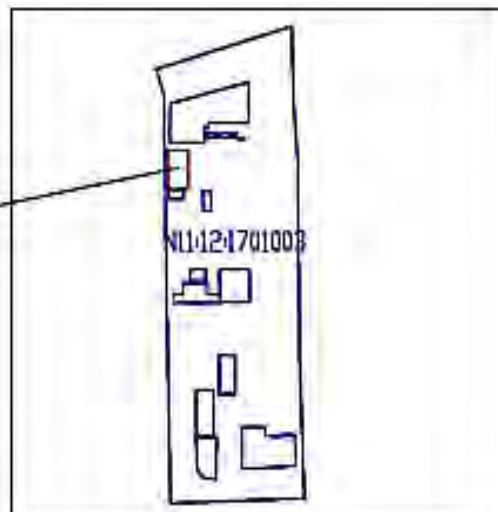
В.Е. Менников

Схема расположения земельного участка на  
кадастровом плане (карте) территории

Приложение  
к постановлению N \_\_\_\_\_  
от "\_\_\_" "\_\_\_\_\_" "\_\_\_\_\_".

Объект: Земельный участок для обслуживания многоквартирного жилого дома  
Адрес: Республика Коми г.Печора ул. Социалистическая д.92  
Площадь земельного участка 6017.00 кв.м  
Кадастровый номер квартала 11:12:1701003  
Категория земель: Земли населенных пунктов

Расположение земельного участка  
на кадастровом плане территорий



\*\*\*\*\*

**ПОСТАНОВЛЕНИЕ  
ШУӨМ  
(ПРОЕКТ)**

« » декабря 2012 г.  
г. Печора, Республика Коми

№

Об утверждении схемы расположения земельного участка на кадастровом плане территории для обслуживания многоквартирного жилого дома по адресу: Республика Коми, г. Печора, ул. Спортивная, д. 50.

На основании ст.ст. 11, 36 п.7 Земельного Кодекса Российской Федерации от 25.10.2001 № 136-ФЗ

администрация ПОСТАНОВЛЯЕТ:

1. Утвердить схему расположения земельного участка на кадастровом плане территории в составе земель населенных пунктов, расположенного в кадастровом квартале 11:12:1701006 по адресу: Республика Коми, г. Печора, ул. Спортивная, д. 50, для обслуживания многоквартирного жилого дома, согласно приложению.

2. Обществу с ограниченной ответственностью «СеверПроектСтрой» обеспечить государственный кадастровый учет земельного участка в соответствии с Федеральным законом от 24.07.2007 № 221-ФЗ «О государственном кадастре недвижимости».

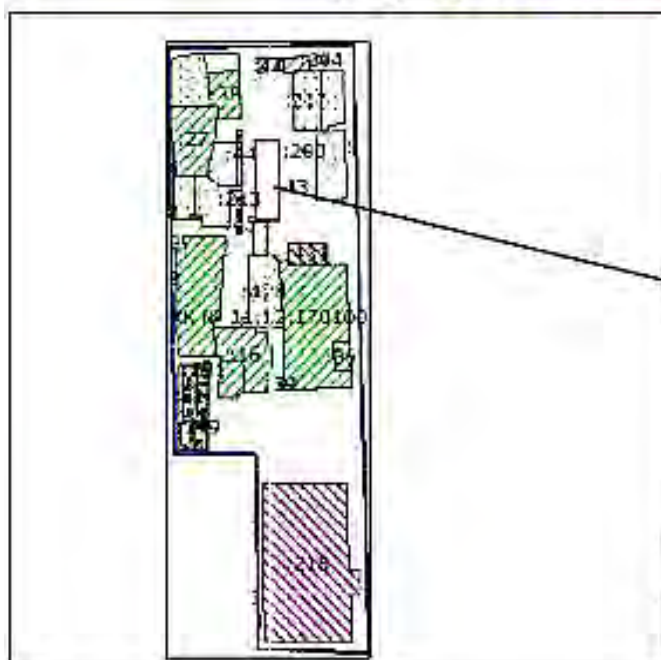
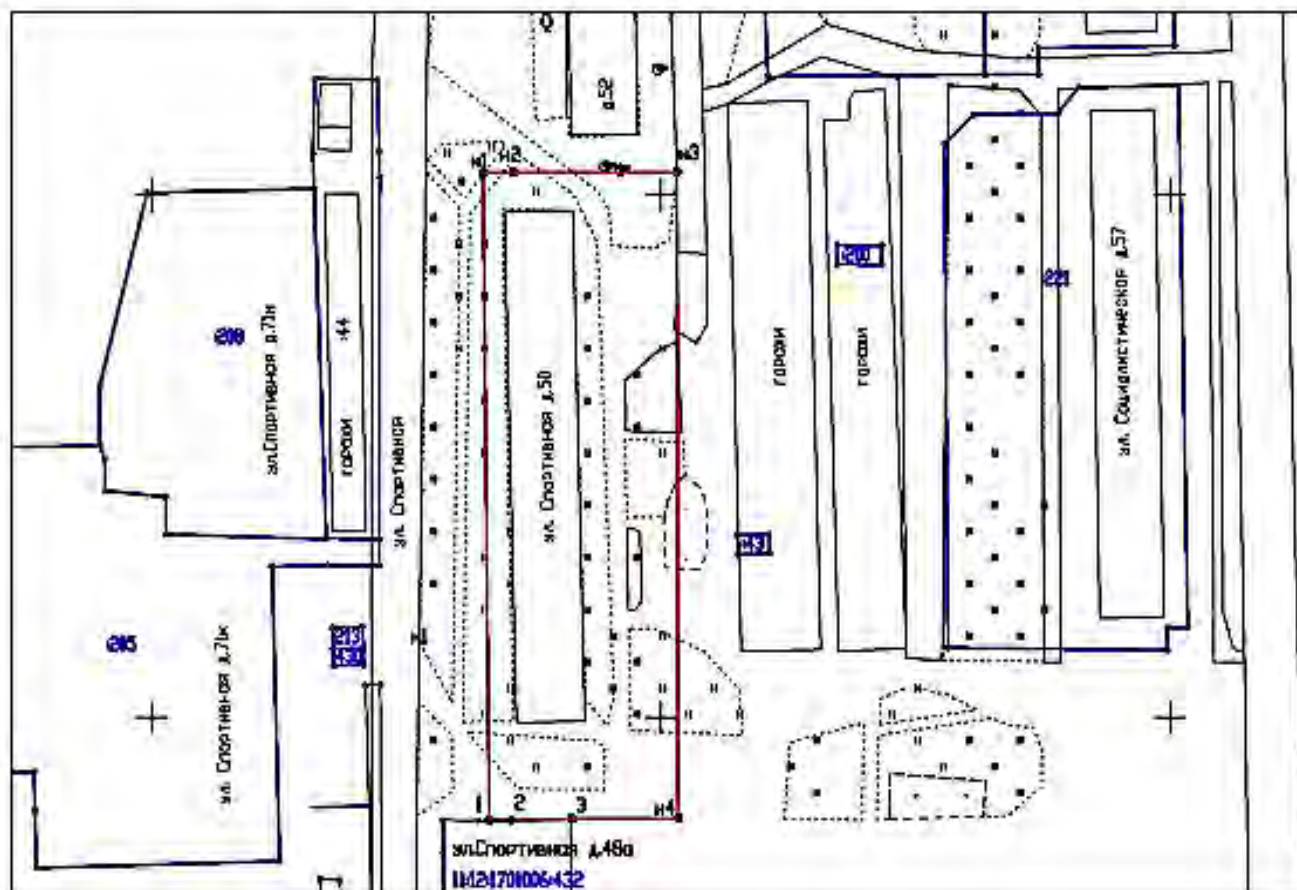
И.о. главы администрации

В.Е. Менников

Схема расположения земельного участка  
на кадастровом плане (карте) территории

Приложение  
к постановлению № \_\_\_\_\_  
от \_\_\_\_\_

Объект: Земельный участок для обслуживания многоквартирного жилого дома  
Адрес: Республика Коми г. Печора ул. Спортивная д. 50  
Площадь земельного участка 4650.00 кв.м.  
Кадастровый номер квартала 11:12:1701006  
Категория земель: Земли населенных пунктов



Расположение земельного участка  
на кадастровом плане территории

Условные обозначения:  
--- образная граница зем. участка  
+ точка образной границы  
--- смежная граница зем. участка



\*\*\*\*\*

**ПОСТАНОВЛЕНИЕ  
ШУӨМ  
(ПРОЕКТ)**

« » декабря 2012 г.  
г. Печора, Республика Коми

№

Об утверждении схемы расположения земельного участка на кадастровом плане территории для обслуживания многоквартирного жилого дома по адресу: Республика Коми, г. Печора, ул. Спортивная, д. 52.

На основании ст.ст. 11, 36 п.7 Земельного Кодекса Российской Федерации от 25.10.2001 № 136-ФЗ

администрация ПОСТАНОВЛЯЕТ:

1. Утвердить схему расположения земельного участка на кадастровом плане территории в составе земель населенных пунктов, расположенного в кадастровом квартале 11:12:1701006 по адресу: Республика Коми, г. Печора, ул. Спортивная, д. 52, для обслуживания многоквартирного жилого дома, согласно приложению.

2. Обществу с ограниченной ответственностью «СеверПроектСтрой» обеспечить государственный кадастровый учет земельного участка в соответствии с Федеральным законом от 24.07.2007 № 221-ФЗ «О государственном кадастре недвижимости».

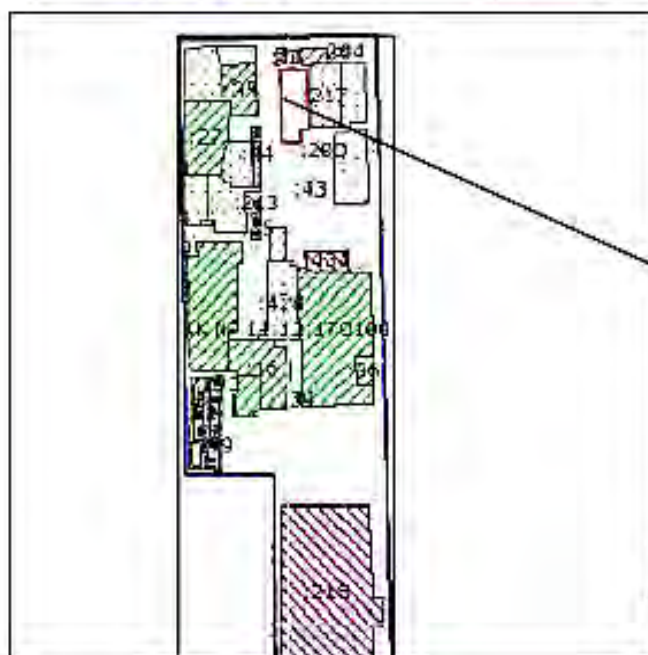
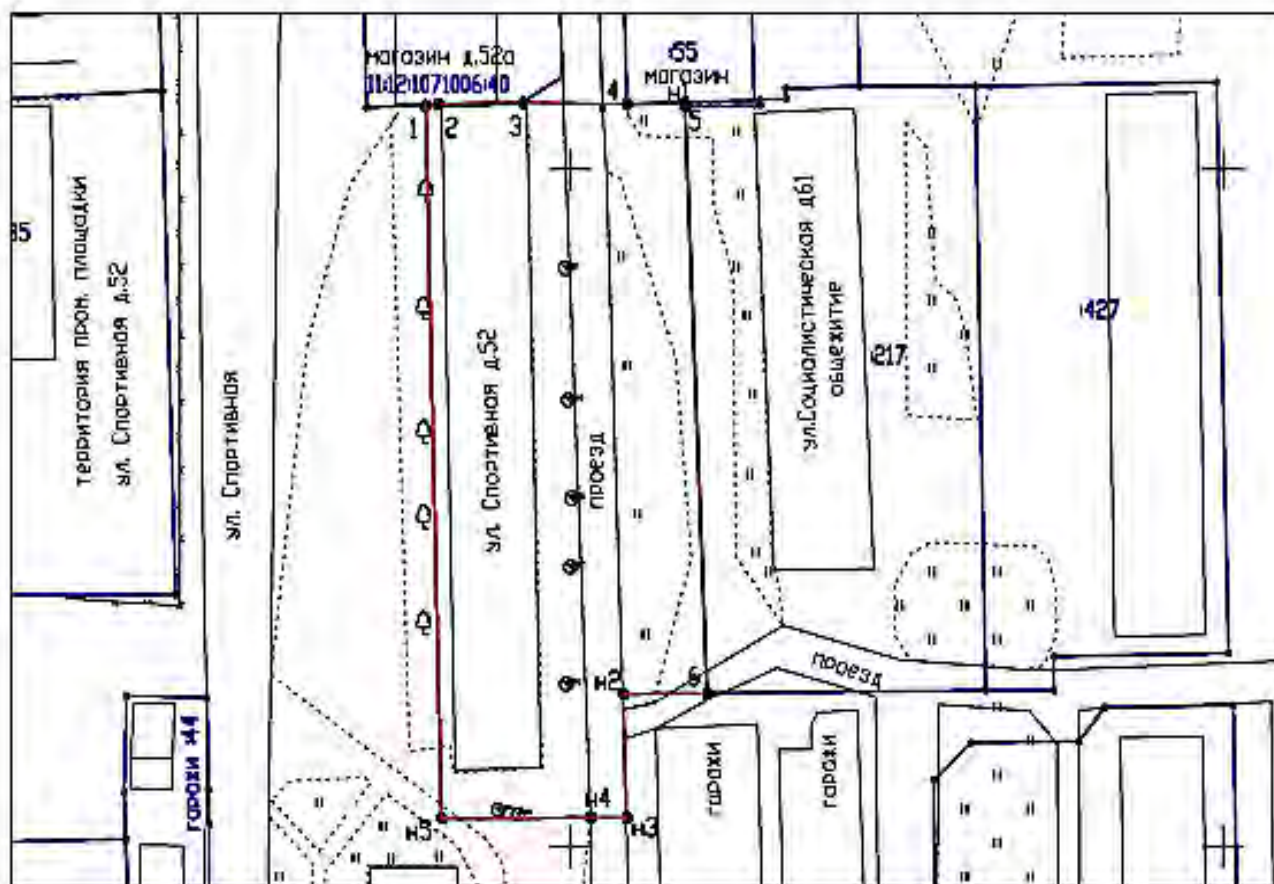
И.о. главы администрации

В.Е. Менников

Схема расположения земельного участка  
на кадастровом плане (карте) территории

Приложение  
к постановлению № \_\_\_\_\_  
от "\_\_\_" "\_\_\_" \_\_\_\_\_ г.

Объект: Земельный участок для обслуживания многоквартирного жилого дома  
Адрес: Республика Коми г. Печора ул. Спортивная д. 52  
Площадь земельного участка 4037.00 кв.м.  
Кадастровый номер квартала 11:12:1701006  
Категория земель: Земли населенных пунктов



Расположение земельного участка  
на кадастровом плане территории

Условные обозначения:  
— образемая граница зем. участка  
n1 — точка образемой границы  
- - - смежная граница зем. участка

\*\*\*\*\*

**ПОСТАНОВЛЕНИЕ  
ШУӨМ  
(ПРОЕКТ)**

« » декабря 2012 г.  
г. Печора, Республика Коми

№

Об утверждении схемы расположения земельного участка на кадастровом плане территории для обслуживания многоквартирного жилого дома по адресу: Республика Коми, г. Печора, ул. Строительная, д. 12/1.

На основании ст.ст. 11, 36 п.7 Земельного Кодекса Российской Федерации от 25.10.2001 № 136-ФЗ

администрация ПОСТАНОВЛЯЕТ:

1. Утвердить схему расположения земельного участка на кадастровом плане территории в составе земель населенных пунктов, расположенного в кадастровом квартале 11:12:1702003 по адресу: Республика Коми, г. Печора, ул. Строительная, д. 12/1, для обслуживания многоквартирного жилого дома, согласно приложению.

2. Обществу с ограниченной ответственностью «СеверПроектСтрой» обеспечить государственный кадастровый учет земельного участка в соответствии с Федеральным законом от 24.07.2007 № 221-ФЗ «О государственном кадастре недвижимости».

И.о. главы администрации

В.Е. Менников



Схема расположения земельного участка на  
кадастровом плане (карте) территории

Помещение и постановление  
№ \_\_\_\_\_  
от \_\_\_\_\_ 2012 г.

Объект: Земельный участок для обслуживания многоквартирного дома  
 Номер кадастрового квартала 11:12:1702003  
 Категория земель: Земли населенных пунктов  
 Адрес: Республика Коми г. Печора ул.Строительная д.12-1  
 Площадь земельного участка: 5683,00 кв.м.

Расположение земельного участка  
на кадастровом плане территории



Условные обозначения:

- n1 - характерная точка границы, сведения о которой позволяют однозначно определить её на местности
- вновь образованная часть границы, сведения о которой достаточны для определения её местоположения
- существующая часть границы, имеющиеся в ГКН сведения о которой достаточны для определения её местоположения



\*\*\*\*\*

**ПОСТАНОВЛЕНИЕ  
ШУӨМ  
(ПРОЕКТ)**

« » декабря 2012 г.  
г. Печора, Республика Коми

№

Об утверждении схемы расположения земельного участка на кадастровом плане территории для обслуживания многоквартирного жилого дома по адресу: Республика Коми, г. Печора, ул. Строительная, д. 12/2.

На основании ст.ст. 11, 36 п.7 Земельного Кодекса Российской Федерации от 25.10.2001 № 136-ФЗ

администрация ПОСТАНОВЛЯЕТ:

1. Утвердить схему расположения земельного участка на кадастровом плане территории в составе земель населенных пунктов, расположенного в кадастровом квартале 11:12:1702003 по адресу: Республика Коми, г. Печора, ул. Строительная, д. 12/2, для обслуживания многоквартирного жилого дома, согласно приложению.

2. Обществу с ограниченной ответственностью «СеверПроектСтрой» обеспечить государственный кадастровый учет земельного участка в соответствии с Федеральным законом от 24.07.2007 № 221-ФЗ «О государственном кадастре недвижимости».

И.о. главы администрации

В.Е. Менников

Схема расположения земельного участка на кадастровом плане (карте) территории

Приложение к постановлению  
№ \_\_\_\_\_  
от \_\_\_\_\_ 2012 г.



Объект: Земельный участок для обслуживания многоквартирного дома  
 Номер кадастрового квартала 11:12:1702003  
 Категория земель: Земли населенных пунктов  
 Адрес: Республика Коми г. Печора ул.Строительная д.12-2  
 Площадь земельного участка: 7874,00 кв.м.

Расположение земельного участка на кадастровом плане территории



Условные обозначения:

- n1 - характерная точка границы, сведения о которой позволяют однозначно определить её на местности
- - вновь образованная часть границы, сведения о которой достаточны для определения её местоположения
- - существующая часть границы, имеющиеся в ГКН сведения о которой достаточны для определения её местоположения

\*\*\*\*\*

**ПОСТАНОВЛЕНИЕ  
ШУӨМ  
(ПРОЕКТ)**

«      » декабря 2012 г.  
г. Печора, Республика Коми

№

Об утверждении схемы расположения земельного участка на кадастровом плане территории для обслуживания многоквартирного жилого дома по адресу: Республика Коми, г. Печора, ул. Строительная, д. 14/2.

На основании ст.ст. 11, 36 п.7 Земельного Кодекса Российской Федерации от 25.10.2001 № 136-ФЗ

администрация ПОСТАНОВЛЯЕТ:

1. Утвердить схему расположения земельного участка на кадастровом плане территории в составе земель населенных пунктов, расположенного в кадастровом квартале 11:12:1702003 по адресу: Республика Коми, г. Печора, ул. Строительная, д. 14/2, для обслуживания многоквартирного жилого дома, согласно приложению.

2. Обществу с ограниченной ответственностью «СеверПроектСтрой» обеспечить государственный кадастровый учет земельного участка в соответствии с Федеральным законом от 24.07.2007 № 221-ФЗ «О государственном кадастре недвижимости».

И.о. главы администрации

В.Е. Менников



Схема расположения земельного участка на кадастровом плане (карте) территории

Геоизображение и постановление от 2012 г.



Объект: Земельный участок для обслуживания многоквартирного дома  
Номер кадастрового квартала 11:12:1702003  
Категория земель: Земли населенных пунктов  
Адрес: Республика Коми г. Печора ул.Строительная д.14-2  
Площадь земельного участка 3388,00 кв.м.

Расположение земельного участка на кадастровом плане территории



Условные обозначения:

- н1 - характерная точка границы, сведения о которой позволяют однозначно определить её на местности
- вновь образованная часть границы, сведения о которой достаточны для определения её местоположения
- существующая часть границ, имеющиеся в ГКН сведения о которой достаточны для определения её местоположения



\*\*\*\*\*

**ПОСТАНОВЛЕНИЕ  
ШУӨМ  
(ПРОЕКТ)**

«      » декабря 2012 г.  
г. Печора, Республика Коми

№

Об утверждении схемы расположения земельного участка на кадастровом плане территории для обслуживания многоквартирного жилого дома по адресу: Республика Коми, г. Печора, ул. Строительная, д. 16, корпус 1.

На основании ст.ст. 11, 36 п.7 Земельного Кодекса Российской Федерации от 25.10.2001 № 136-ФЗ

администрация ПОСТАНОВЛЯЕТ:

1. Утвердить схему расположения земельного участка на кадастровом плане территории в составе земель населенных пунктов, расположенного в кадастровом квартале 11:12:1702003 по адресу: Республика Коми, г. Печора, ул. Строительная, д. 16, корпус 1, для обслуживания многоквартирного жилого дома, согласно приложению.

2. Обществу с ограниченной ответственностью «СеверПроектСтрой» обеспечить государственный кадастровый учет земельного участка в соответствии с Федеральным законом от 24.07.2007 № 221-ФЗ «О государственном кадастре недвижимости».

И.о. главы администрации

В.Е. Менников



Схема расположения земельного участка на  
кадастровом плане (карте) территории

Объект: Земельный участок для обслуживания многоквартирного дома  
Номер кадастрового квартала 11:02:17:02003  
Категория земель: Земли населенных пунктов  
Адрес: Республика Коми г. Печора ул. Строительная д.16 корпус 2  
Площадь земельного участка: 3673,00 кв.м.

Расположение земельного участка  
на кадастровом плане (карте) территории



Условные обозначения:

- n1 - характерная точка границы, сведения о которой позволяют однозначно определить её на местности
- вновь образованная часть границы, сведения о которой достаточны для определения её местоположения
- существующая часть границы, имеющаяся в ГИИ сведения о которой достаточны для определения её местоположения

\*\*\*\*\*

**ПОСТАНОВЛЕНИЕ  
ШУӨМ  
(ПРОЕКТ)**

« » декабря 2012 г.  
г. Печора, Республика Коми

№

Об утверждении схемы расположения земельного участка на кадастровом плане территории для обслуживания многоквартирного жилого дома по адресу: Республика Коми, г. Печора, п. Набережный, пер. Северный, д. 5.

На основании ст.ст. 11, 36 п.7 Земельного Кодекса Российской Федерации от 25.10.2001 № 136-ФЗ

администрация ПОСТАНОВЛЯЕТ:

1. Утвердить схему расположения земельного участка на кадастровом плане территории в составе земель населенных пунктов, расположенного в кадастровом квартале 11:12:1501001 по адресу: Республика Коми, г. Печора, п. Набережный, пер. Северный, д. 5, для обслуживания многоквартирного жилого дома, согласно приложению.

2. Обществу с ограниченной ответственностью «СеверПроектСтрой» обеспечить государственный кадастровый учет земельного участка в соответствии с Федеральным законом от 24.07.2007 № 221-ФЗ «О государственном кадастре недвижимости».

И.о. главы администрации

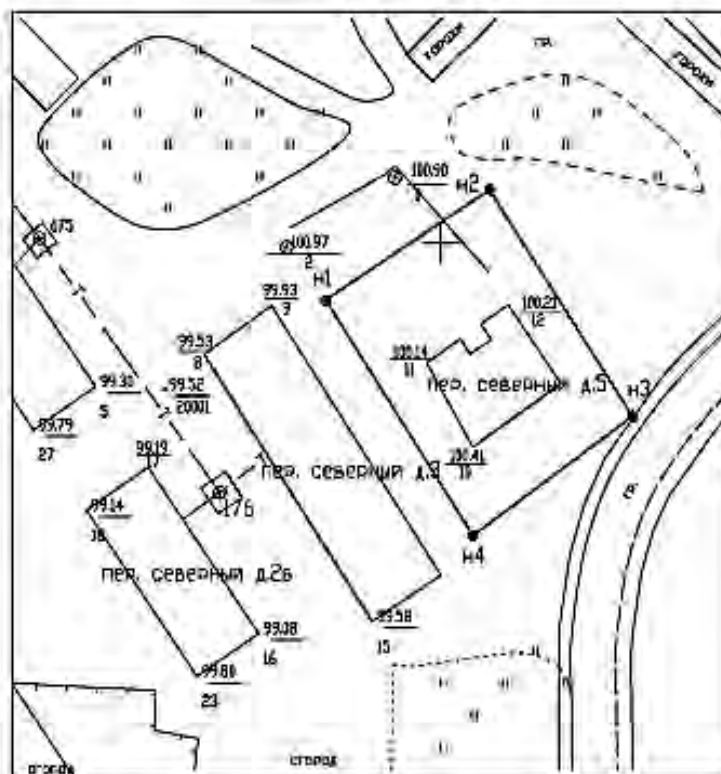
В.Е. Менников

Схема расположения земельного участка на  
кадастровом плане (карте) территории

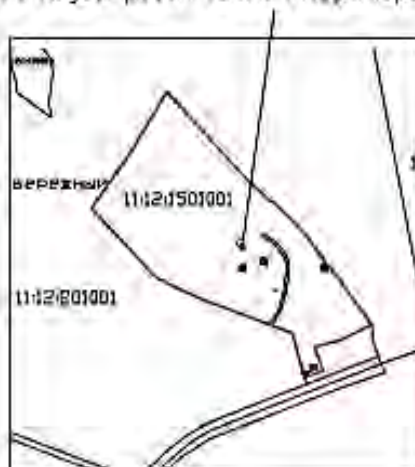
Иллюстрация  
к постановлению № \_\_\_\_\_  
от "\_\_\_" "\_\_\_" 20\_\_ г.

Объект: Земельный участок для обслуживания многоквартирного жилого дома  
Адрес: Республика Коми г.Печора п. Набережная ул. пер. Северная д.5  
Площадь земельного участка 1390,00 кв.м  
Кадастровый номер квартала 11:12:1501001  
Категория земель: Земли населенных пунктов

Масштаб 1:1000



Расположение земельного участка  
на кадастровом плане территорий



Условные обозначения  
 — образующая часть границы, сведения о которой  
 достаточны для определения ее местоположения  
 характерная точка границы, сведения о которой  
 позволяет однозначно определить ее положение  
 на местности









ИЗДАНИЕ СОВЕТА И АДМИНИСТРАЦИИ  
МУНИЦИПАЛЬНОГО РАЙОНА «ПЕЧОРА»

Редколлегия: Калинин Н.Л., Фетисова О.И.

Адрес редакции: 169600 Республика Коми  
г.Печора,  
ул. Ленинградская 15  
телефон 8 (82142) 7-30-46  
e-mail: [mr\\_pechora@mail.ru](mailto:mr_pechora@mail.ru)

официальный сайт администрации МР «Печора»  
<http://pechoraonline.ru>

Подписано в печать 12 декабря 2012 г. Тираж 53 экз. Формат А5.  
Распространяется бесплатно

Отпечатано в администрации муниципального района «Печора».  
169600, Республика Коми, г. Печора, ул. Ленинградская, 15, каб.302-303.